

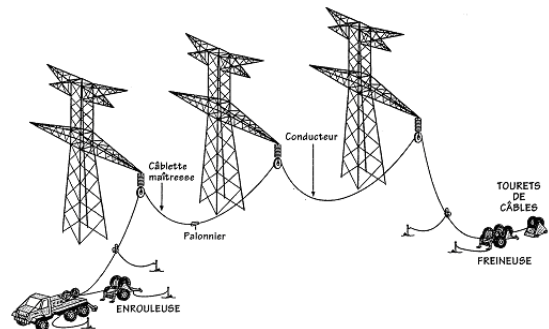
Lomme, le 18 mars 2010

RTE exerce son Groupe d'Intervention Prioritaire lors des travaux réalisés sur la ligne électrique à 400 000 volts traversant le département du Nord.

RTE (Réseau de Transport d'Electricité) réalise des travaux de maintenance sur l'artère à 2 circuits électriques à 400 000 volts Avelin (sud-est de Lille) – Weppes (ouest de Lille) – Warande (à côté de Dunkerque). A l'occasion de cette opération, le Groupe d'Intervention Prioritaire (GIP) de la région Normandie, initialement créé après la tempête de 1999 pour les interventions d'urgence sur le réseau, s'entraîne au remplacement de câbles sur la commune de Gondcourt.

Tirant tous les enseignements des tempêtes de décembre 1999, et en accord avec les pouvoirs publics, RTE a constitué, dans chaque région, un GIP : des techniciens de RTE, expérimentés et entraînés, sont formés à des opérations d'urgence consistant à rétablir, en moins de cinq jours, le fonctionnement d'une ligne électrique gravement endommagée. Pour maintenir leurs compétences, ils réalisent régulièrement des exercices sur le réseau haute et très haute tension.

L'exercice pour le GIP consiste aujourd'hui à remplacer les câbles selon la technique dite « de déroulage sous tension mécanique » : le câble existant est mis sur poulie. On y attache le nouveau et un treuil hydraulique tire l'ensemble. Ce procédé permet de dérouler le nouveau câble à la place de l'ancien sans toucher le sol. Cette opération est réalisée en complète autonomie par le GIP. Les nouveaux câbles ainsi installés sont des câbles nouvelle génération dits « à économie d'énergie ». A diamètre équivalent, ils permettront d'augmenter de 25% le transit électrique sur la ligne.



L'axe à 400 000 volts Avelin – Weppes - Warande représente une ligne stratégique pour le réseau de transport d'électricité du Nord de la France. Il permet, entre autres, de transporter l'électricité produite par la centrale nucléaire de Gravelines pour alimenter une partie des consommateurs du Nord. Il participe également aux échanges d'énergie entre la France et l'Angleterre ou la Belgique. Grâce à ses fortes capacités de transit, cette ligne permet de transporter de l'électricité pour desservir plus de 2 millions de foyers.

Les travaux de maintenance réalisés sur l'ensemble de cet axe représentent un investissement total de 60M€. Ils s'inscrivent dans le cadre du plan de relance de l'économie française.

RTE est le responsable du réseau de transport d'électricité français. Opérateur de service public, il a pour mission l'exploitation, la maintenance et le développement du réseau haute et très haute tension. Il est garant du bon fonctionnement et de la sûreté du système électrique.

RTE achemine l'électricité entre les fournisseurs d'électricité (français et européens) et les consommateurs, qu'ils soient distributeurs d'électricité (EDF et les entreprises locales de distribution) ou industriels directement raccordés au réseau de transport. RTE a réalisé un chiffre d'affaires de 4 130 M € en 2009 et emploie 8500 salariés.

Contact presse : Vanessa Chouquet

Tel : 03 20 22 67 85 / Portable : 06 26 98 10 59

vanessa.chouquet@rte-france.com

Pour en savoir plus : www.rte-france.com