

# Bilan électrique Normandie 2018 : la production d'électricité d'origine renouvelable augmente de 13%

01.05.2019

CONSOMMATION

**Le bilan électrique de la région de la Normandie s'inscrit dans la tendance nationale avec une production d'électricité d'origine renouvelable en hausse de 13% et un moindre recours aux énergies fossiles (-30%). Par ailleurs, la région reste fortement exportatrice en électricité avec une hausse de 19%.**

La production d'électricité d'origine renouvelable est en hausse de 13% et s'établit à 2,2 TWh grâce à des conditions météorologiques propices et à des parcs éolien (+13%) et solaire (+17%) qui continuent de croître. La production est marquée par une forte diminution du recours aux énergies fossiles (-30%) qui s'explique par un hiver plus clément

En 2018, la Normandie a produit 2,5 fois plus d'électricité qu'elle n'en consomme (66,1 TWh\*). Le solde exportateur s'établit à 37 TWh, en hausse de 19% en 2018. L'excédent d'énergie est acheminé vers les régions voisines via le réseau de transport d'électricité de RTE, qui joue pleinement son rôle de solidarité entre les territoires.

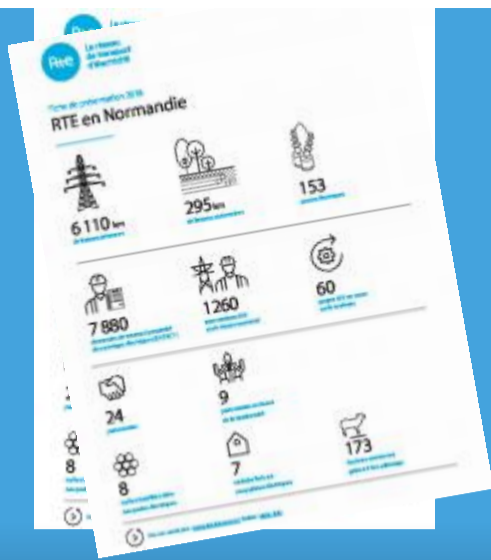
Quant à la consommation d'électricité, elle est en légère baisse (26 TWh) et rejoint son plus bas niveau depuis 2010.

Pour contribuer à la réussite de la transition énergétique en Normandie, RTE continue d'adapter et de sécuriser le réseau électrique. Avec 104 millions d'euros d'investissement, 2018 a été marquée par le lancement des travaux en mer pour la future interconnexion électrique IFA2 entre la France et l'Angleterre, dont la mise en service est prévue en 2020. D'ici 2022, hors raccordement des parcs éoliens en mer, RTE prévoit d'investir 400 millions d'euros dans le réseau de la région.

\*TeraWatt/heure

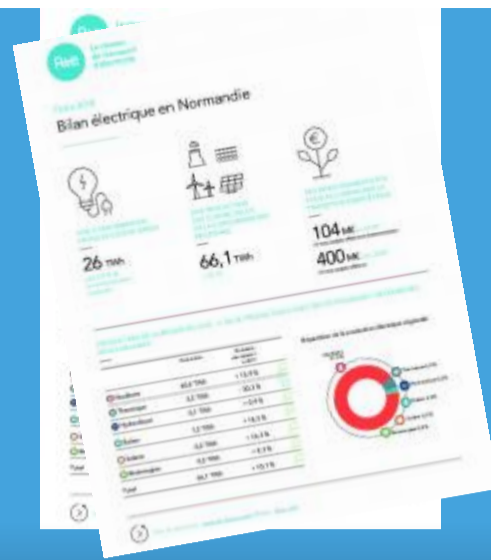
## À Télécharger





## Fiche présentation RTE- Normandie-2018

FICHE PRESSE



## Fiche présentation RTE - Normandie

FICHE PRESSE

## Vos contacts - Île-de-France / Normandie

**Mélanie PETIT**

Île-de-France / Normandie  
Responsable communication

[P+33 \(0\)6 67 19 68 17](tel:+33667196817)

Écrivez-nous

**Anne-Sophie PINON**

Île-de-France / Normandie  
Chargée de communication

[P+33 \(0\)7 62 44 67 06](tel:+33762446706)

Écrivez-nous

