

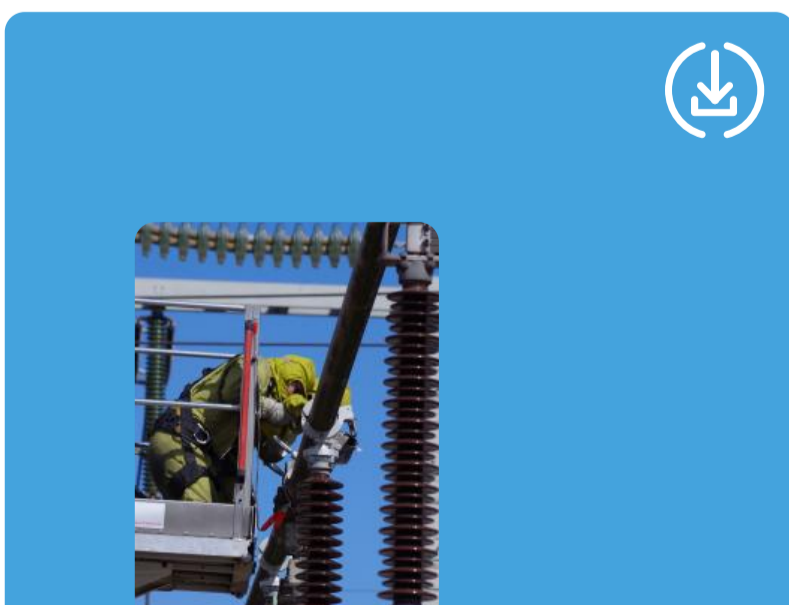
Grande-Synthe : travaux sous-tension dans un poste électrique pour sécuriser l'alimentation dans le Dunkerquois

Le 14 avril, cinq salariés de RTE basés à Béthune spécialisés en travaux sous tension sont intervenus dans le poste électrique à très haute tension (225 000 volts) de Grande-Synthe.

Les salariés ont remplacé équipement électrique défectueux afin d'assurer la sécurité électrique des 20 000 foyers, entreprises et hôpitaux environnants. Cette opération, réalisée à l'aide d'une nacelle équipée de matériels isolants, n'a nécessité aucune coupure de courant. Dans le cadre de la crise sanitaire actuelle, plusieurs mesures ont été mises en place pour protéger les salariés tout au long de cette réparation. Distanciation sociale, port du masque, désinfection des matériels... : **la priorité de RTE reste d'assurer l'alimentation en électricité de tous les Français, tout en préservant la santé de ses salariés.**

[Le Saviez-vous?] Les travaux sous tension sont réalisés sans coupure du flux électrique. Cette méthodologie permet aux salariés d'intervenir sur le réseau tout en garantissant l'alimentation des consommateurs et le maintien de la sûreté du réseau électrique. Une vidéo est disponible ci-dessous pour plus d'informations !

À Télécharger



Grande-Synthe

ALBUM PHO



Chez RTE, il y a **3 méthodes** pour intervenir en TST

Le travail
au contact
en basse tension



Le travail
au potentiel
en haute tension



Le travail
à distance
en haute tension



Vos contacts - Nord

Olivier THIERRY

Nord
Responsable communication

[P+33_\(0\)7 63 08 61 46](tel:+330763086146)

[Écrivez-nous](#)

Julie HAUSPIE

Nord
Chargée de communication

[T+33_\(0\)3 20 22 67 44](tel:+330320226744)

[P+33_\(0\)6 07 05 79 75](tel:+330607057975)

[Écrivez-nous](#)



Anaïs THEVENET

Nord

Chargée de communication

T+33 (0)3 20 22 69 73

P+33 (0)7 62 20 08 49

[Écrivez-nous](#)