



# Insolite : naissance d'un aiglon de Bonelli sur un pylône RTE !

02.06.2020 • CLIMAT

Un couple d'aigles de Bonelli a élu domicile en haut d'un pylône RTE pour accueillir sa progéniture. Chaque année, ce sont un à deux aiglons par couple qui naissent et ce printemps n'a pas dérogé à la règle.

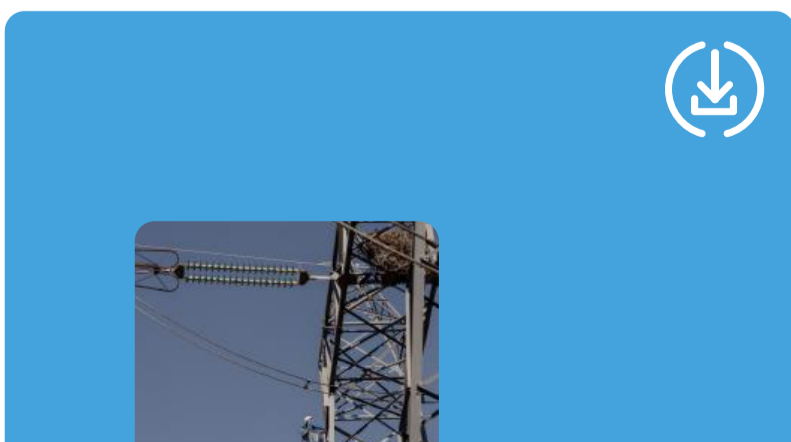
Pour préserver cette espèce protégée, le Conservatoire d'Espaces Naturels (CEN PACA) a pour mission de baguer tous les nouveaux nés de la région. Une opération délicate menée en partenariat avec RTE.

Première étape : récupérer l'aiglon en haut du pylône. Un salarié de RTE aguerri à la technique, monte au pylône jusqu'au nid. Une fois en haut, il met l'aiglon dans un sac à dos. Comme l'oiseau n'est âgé que de 40 jours, la manipulation s'avère très délicate : il ne faut pas causer un envol prématuré. Une fois descendu, le salarié RTE passe la main au CEN PACA. L'aiglon est alors sorti du sac et deux bagues sont posées sur ses pattes : une correspond à sa carte d'identité et l'autre à un code lisible à distance. Un dispositif qui permettra de connaître son âge, sa provenance et de suivre son parcours tout au long de sa vie, s'il est ré-observé. Un plus pour la connaissance scientifique de cette espèce protégée.

Le saviez-vous ?

L'aigle de Bonelli est un rapace de taille moyenne qui fait entre 1,5 et 3 kilos pour 1m50 à 1m75 d'envergure. Cet oiseau méditerranéen est habitué aux collines et aux garrigues, on dénombrait en 2019 seulement 38 couples nicheurs en France. Cette opération de baguage des aiglons est réalisée en partenariat avec le CEN PACA depuis 1999.

## À Télécharger





## Vos contacts - Méditerranée

**Elsa STOLL**  
Méditerranée  
Responsable communication  
[P+33 \(0\)6 42 87 26 21](tel:+33642872621)  
[Écrivez-nous](#)

**Constance LEDRU-TINSEAU**  
Méditerranée  
Chargée de communication  
[P+33 \(0\)6 37 77 95 62](tel:+33637779562)  
[Écrivez-nous](#)

**Léna LE GOFF**  
Méditerranée  
Chargée de communication  
[P+33 \(0\)6 11 68 00 95](tel:+33611680095)  
[Écrivez-nous](#)



