

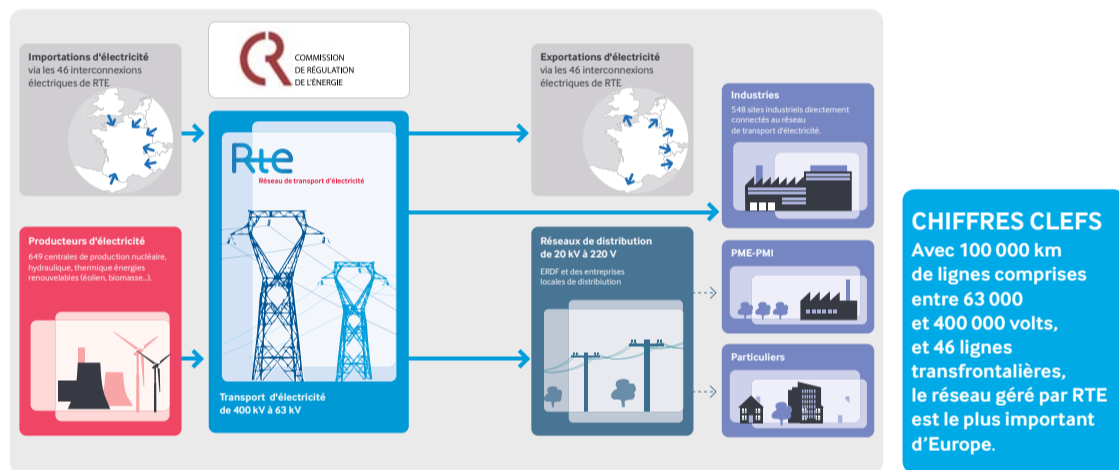
LE PORTEUR DU PROJET

RTE, OPÉRATEUR DU RÉSEAU DE TRANSPORT D'ÉLECTRICITÉ FRANÇAIS

Entreprise de service public, RTE a pour missions l'exploitation, la maintenance et le développement du réseau à haute et très haute tension. Il est garant du bon fonctionnement et de la sûreté du système électrique.

NOS MISSIONS

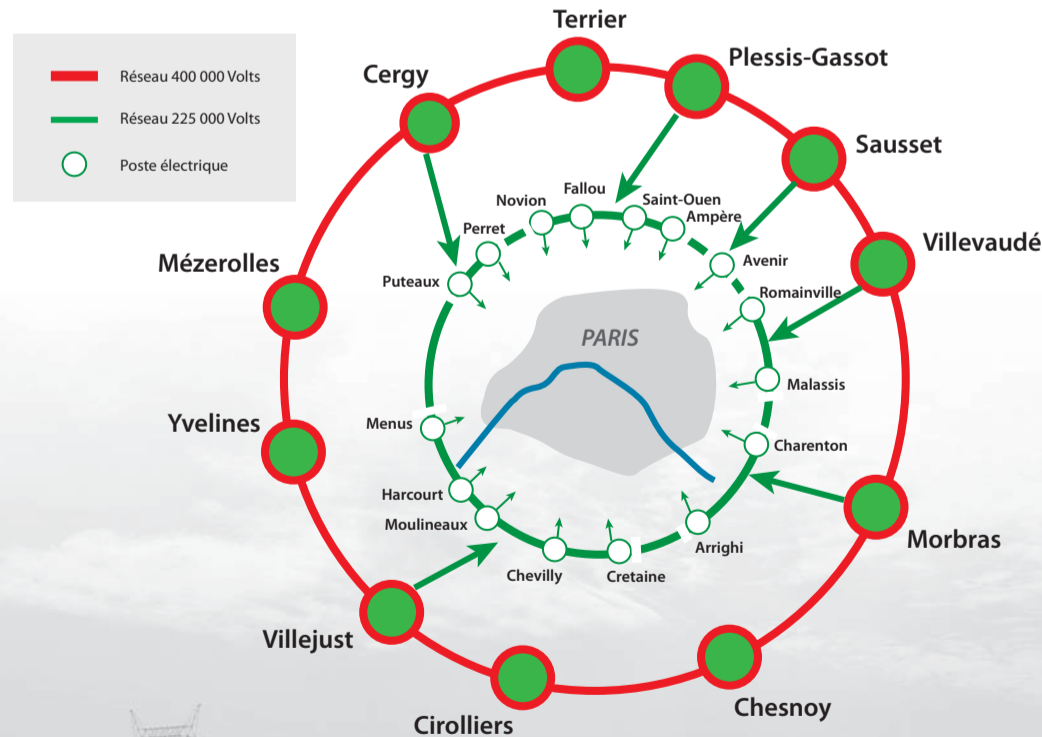
RTE achemine l'électricité entre les producteurs d'électricité (français et européens) et les consommateurs, qu'ils soient distributeurs d'électricité ou industriels directement raccordés au réseau de transport.



L'ALIMENTATION ÉLECTRIQUE FRANCILIENNE

L'agglomération parisienne est essentiellement alimentée par la production électrique en provenance de Haute-Normandie et du Nord de la France. Ces flux électriques convergent au poste de Terrier situé dans l'Oise.

Une « couronne électrique 400 000 volts » alimente toute l'agglomération à travers le réseau 225 000 volts.



LES ENJEUX DU PROJET

ALIMENTER DURABLEMENT LE NORD-OUEST FRANCILIEN

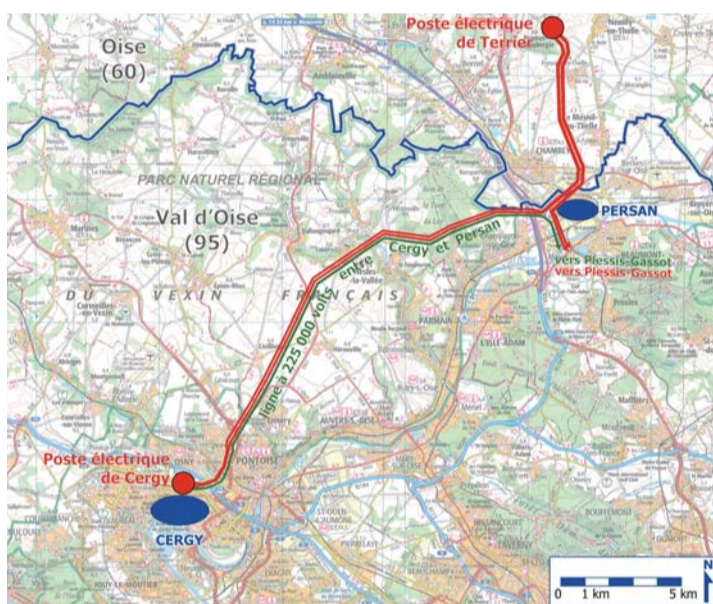
Le projet consiste à sécuriser durablement l'alimentation électrique du nord-ouest francilien, sans construire de nouvelle ligne électrique, grâce au passage en 400 000 volts de la ligne existante à 225 000 volts entre Cergy et Persan.

UNE ALIMENTATION ACTUELLEMENT INSUFFISANTE

L'alimentation en électricité de 2,5 millions d'habitants du nord-ouest francilien repose principalement sur deux lignes électriques à 400 000 volts acheminant l'électricité au poste de Cergy depuis le poste de Terrier dans l'Oise. Ces deux lignes sont désormais insuffisantes.

UNE OPPORTUNITÉ : RÉUTILISER UNE LIGNE EXISTANTE

Une troisième ligne est raccordée au poste de Cergy : une ligne à 225 000 volts venant de Persan. Pour donner au poste de Cergy la puissance nécessaire sans construire de nouvelle ligne, il est possible de remplacer les câbles de cette ligne à 225 000 volts par des câbles à 400 000 volts.



— ligne aérienne à 400 000 volts
— ligne aérienne à 225 000 volts

LES OBJECTIFS DU PROJET

Le projet proposé a pour objectif de sécuriser l'alimentation du nord-ouest francilien et d'accompagner la dynamique du Val d'Oise.



LES CHIFFRES DU PROJET

Coût du projet : 45 millions d'euros

Durée des travaux : 2 ans

Echéance : 2018

A gauche, la ligne 225 000 volts à réaménager. A droite les deux lignes 400 000 volts.

LES TRAVAUX

LES TRAVAUX ENVISAGÉS SUR LA LIGNE À 225 000 VOLTS ENTRE CERGY ET PERSAN

Le passage à 400 000 volts de la ligne Cergy Persan comprend plusieurs opérations techniques. L'objectif est d'installer des câbles à 400 000 volts sur les pylônes de la ligne actuelle à 225 000 volts puis de les raccorder au réseau 400 000 volts existant.



Le couloir de ligne existant est constitué de 2 lignes à 400 000 volts (à droite sur la photo) et 1 ligne 225 000 volts (à gauche sur la photo). Demain, cette dernière ligne sera transformée en 400 000 volts.

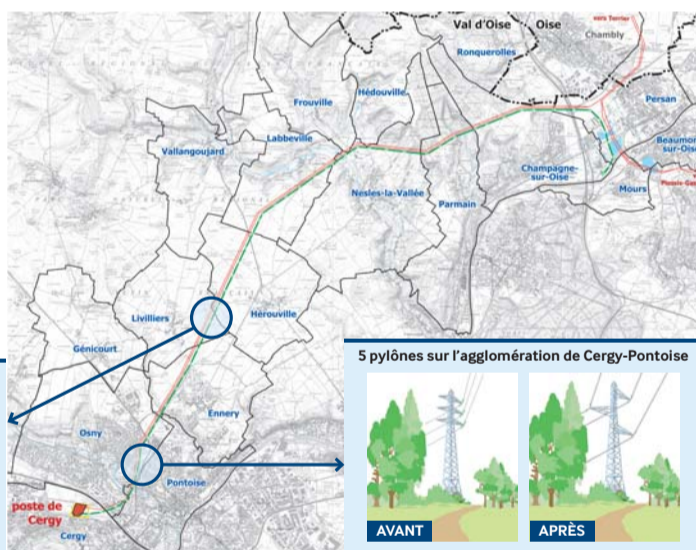
QUELS CHANGEMENTS SUR LES PYLÔNES ?

La ligne Cergy-Persan longue d'une vingtaine de kilomètres est composée de 47 pylônes.

Le remplacement des câbles conduira à modifier certains pylônes : rehaussement de quelques mètres, renforcement des armatures métalliques...



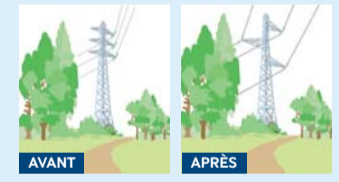
Travaux de rehaussement de pylône



5 pylônes sur l'agglomération de Cergy-Pontoise



42 pylônes entre Osny et Persan



COMMENT SERONT LES FUTURS CÂBLES ?

Les futurs câbles seront environ deux fois plus petits que les câbles actuels mais ils seront doublés. Au final, il y aura trois paires de câbles.

COMMENT RACCORDER LA FUTURE LIGNE AU RÉSEAU EXISTANT ?

Sur Cergy, la ligne sera raccordée au poste électrique existant dans la zone des Linandes. A Persan, la ligne sera raccordée à une ligne à 400 000 volts existante. Deux ou trois pylônes dans le secteur devront être remplacés.



pylône 400 000 volts avec câbles double faisceau

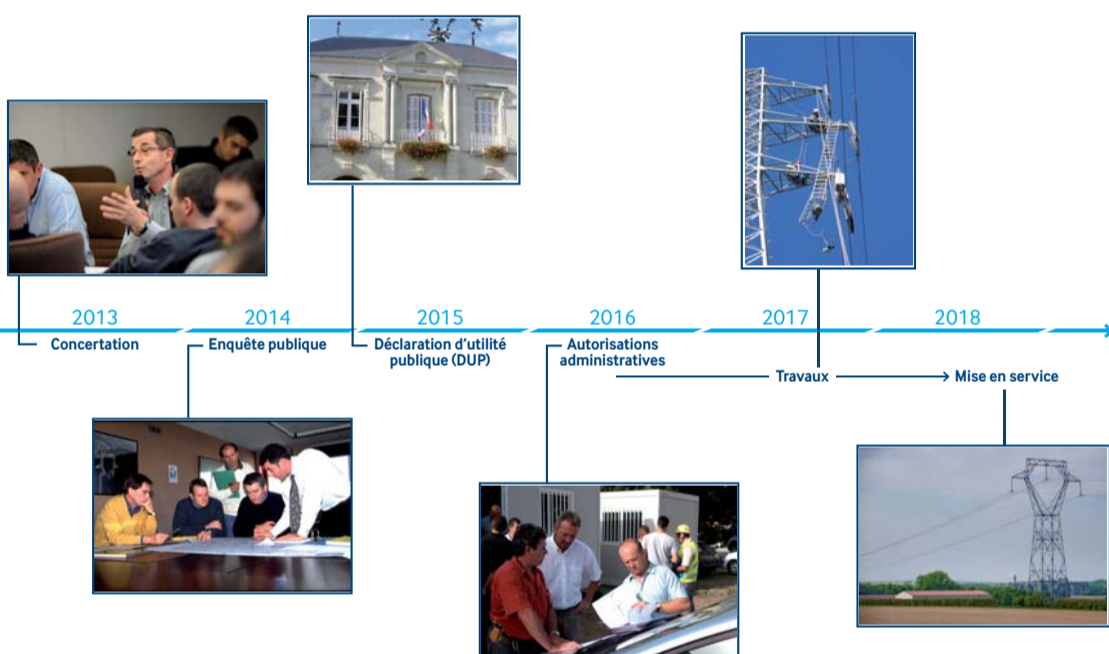
LA CONCERTATION SUR LE PROJET

LA CONCERTATION : S'INFORMER, PARTICIPER

La concertation publique vise à informer et à échanger avec la population sur les enjeux et caractéristiques du projet. Elle est supervisée par un garant, personnalité indépendante nommée par la Commission Nationale du Débat Public.

LES OBJECTIFS DE LA CONCERTATION

La concertation publique permettra au maître d'ouvrage d'affiner et d'adapter son projet, notamment les modalités des travaux de réaménagement de la ligne 225 000 volts afin de limiter au mieux leurs effets sur le territoire.



COMMENT S'INFORMER ?

Le site internet rassemble toute la documentation nécessaire sur le projet, avec des possibilités étendues de téléchargement, notamment le dossier d'information qui présente les objectifs et caractéristiques essentielles du projet.

www.rte-ligne-cergy-persan.fr



COMMENT DONNER SON AVIS ?

- En venant aux réunions d'information et aux permanences locales.
- Par le site internet via la page de questions - réponses
- Par courrier directement à RTE à l'adresse suivante :

RTE
A l'attention de Jean-Gabriel VALENTIN
2, square Franklin
78180 Montigny-le-Bretonneux



LE GARANT DE LA CONCERTATION

La concertation est animée par RTE, maître d'ouvrage du projet, sous l'égide d'un garant, neutre et indépendant, nommé par la Commission Nationale du Débat Public. Le garant veille au bon déroulement de la concertation, à la participation et à l'information du public. Vous pouvez lui écrire à l'adresse suivante :

Pierre-Gérard MERLETTE - 31, rue de l'Ardèche - 27000 Evreux