



PANORAMA DE L'ÉLECTRICITÉ *RENOUVELABLE*

SYNTHÈSE AU 30 JUIN 2015



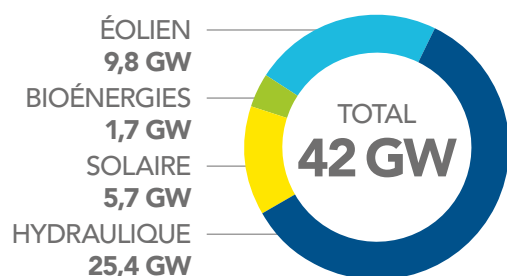
**TOUS ENSEMBLE
POUR LE CLIMAT**

cop21.gouv.fr #COP21

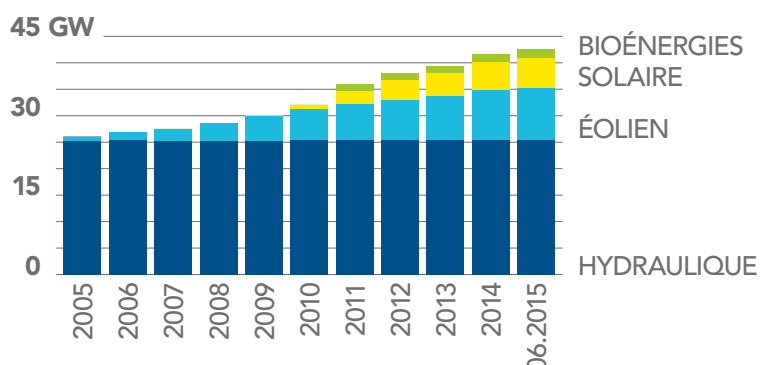


L'ÉLECTRICITÉ RENOUVELABLE EN FRANCE¹

COMPOSITION DU PARC AU 30 JUIN 2015



UNE CROISSANCE CONTINUE DEPUIS 2005



353 000
installations
de production
d'électricité
renouvelable

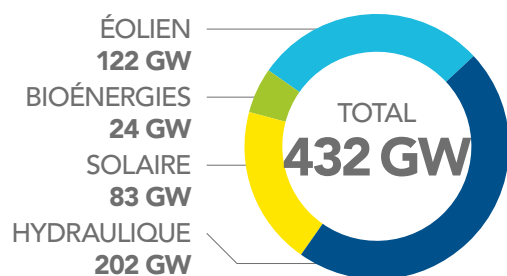
91 TWh
produits

19,3%
couverture de la
consommation
française

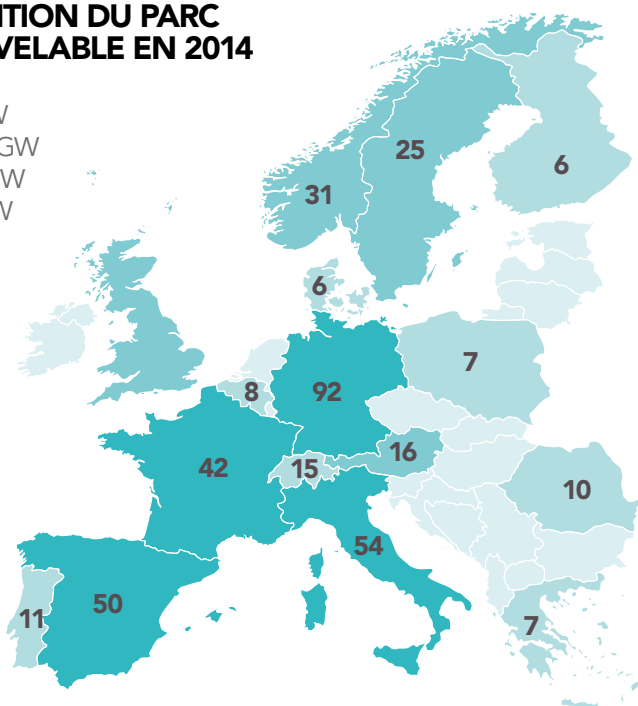
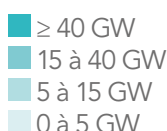
-45%²
d'émissions
de CO₂ entre
2008 et 2014

L'EUROPE³, UN LEADER MONDIAL

COMPOSITION DU PARC EUROPÉEN EN 2014



REPARTITION DU PARC RENOUVELABLE EN 2014



1000 TWh
produits

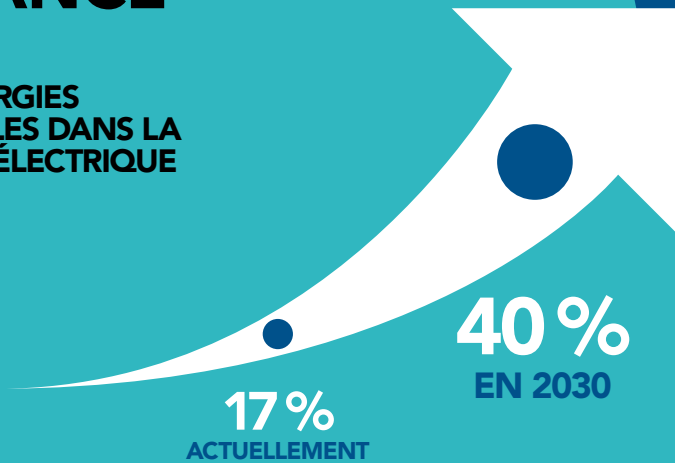
31%
couverture de la
consommation
européenne

25%⁴
du parc
mondial

1. France métropolitaine, données issues des systèmes d'informations de RTE, d'ERDF et de l'ADEEF. Les données relatives au parc sont arrêtées au 30 juin 2015. Les données relatives à la production se rapportent à la période du 1^{er} juillet 2014 au 30 juin 2015.
2. Les filières d'électricité renouvelable ne génèrent pas de CO₂ lors du fonctionnement de leurs installations. La baisse des émissions observée tient à un changement du mix de production, plus décarboné.
3. Source des données et périmètre : ENTSO-E
4. D'après le rapport REN21, la capacité installée mondiale s'élève à 1712 GW pour les énergies renouvelables électriques en 2014.

PERSPECTIVES 2030 EN FRANCE

PART DES ÉNERGIES
RENOUVELABLES DANS LA
PRODUCTION ÉLECTRIQUE



La loi relative à la **transition énergétique pour la croissance verte** dote la France d'un objectif ambitieux : **porter la part des énergies renouvelables à 40% de la production d'électricité en 2030.**

LES RÉSEAUX AU CŒUR DE LA TRANSITION ÉNERGÉTIQUE



Les réseaux permettent de mutualiser les moyens de production, ...

... ils s'adaptent en permanence pour accueillir les énergies renouvelables ...

... et répondre à de nouveaux modes de consommation.

GLOSSAIRE

COUVERTURE DE LA CONSOMMATION

Indicateur rapportant la production d'électricité à la consommation intérieure brute.

EMISSIONS DE CO₂

Indicateur comptabilisant les émissions de CO₂ relatives à la production d'électricité, toutes filières confondues.

ÉLECTRICITÉ RENOUVELABLE

Électricité produite à partir de sources d'énergie dont le renouvellement naturel est assez rapide pour qu'elles soient considérées comme inépuisables (éolien, solaire, hydraulique et bioénergies).

LES RÉSEAUX D'ÉLECTRICITÉ

Le réseau public de transport (géré par RTE) est un réseau de transit et de transformation de l'énergie électrique entre les lieux de production et de consommation. Les réseaux publics de distribution (gérés par ERDF et les Entreprises Locales de Distribution) sont des réseaux intermédiaires entre le réseau de transport et les consommateurs finaux.



Pour plus d'informations, consultez le **Panorama de l'électricité renouvelable au 30 juin 2015**



Tout savoir de l'électricité en France et dans votre région

Comprendre les enjeux du système électrique

Découvrir en temps réel les évolutions de l'électricité en France

Visualiser la mise en œuvre de la transition énergétique dans votre région



RTE met à la disposition du public des données sur la base de comptages effectués sur son réseau et à partir d'informations transmises par ERDF, des Entreprises Locales de Distribution et certains producteurs.



Téléchargez gratuitement l'application dès maintenant !

<http://www.rte-france.com/eco2mix>

RTE - Réseau de transport d'électricité SA à conseil de surveillance et directory au capital de 2132285690€ / RCS Nanterre 444619258 / www.rte-france.com
Syndicat des énergies renouvelables 13-15 rue de la Baume - 75008 Paris / www.enr.fr
ERDF - Électricité Réseau de Distribution France SA à conseil de surveillance et directory au capital de 270037000€ / RCS Nanterre 444608442 / www.erdf.fr
ADEeF - Association des Distributeurs d'Électricité en France 27 rue Saint-Ferdinand - 75017 Paris / www.adeef.fr

La responsabilité de RTE Réseau de transport d'électricité S.A., du Syndicat des énergies renouvelables, de ERDF Électricité Réseau de Distribution France S.A. et de ADEeF Association des Distributeurs d'Électricité en France ne saurait être engagée pour les dommages de toute nature, directs ou indirects, résultant de l'utilisation ou de l'exploitation des données et informations contenues dans le présent document, et notamment toute perte d'exploitation, perte financière ou commerciale. Impression sur papier issu de forêts gérées durablement.

