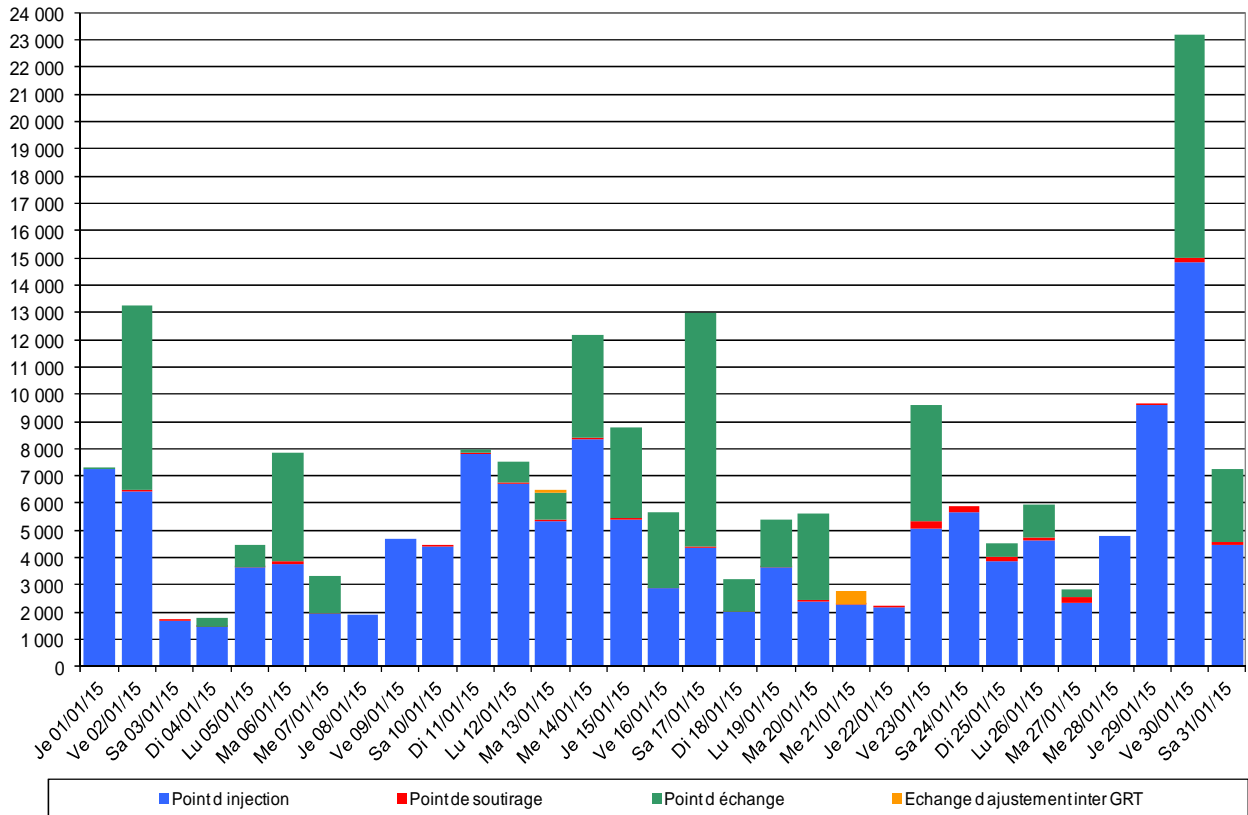


Bilan du Mécanisme d'Ajustement : janvier 2015

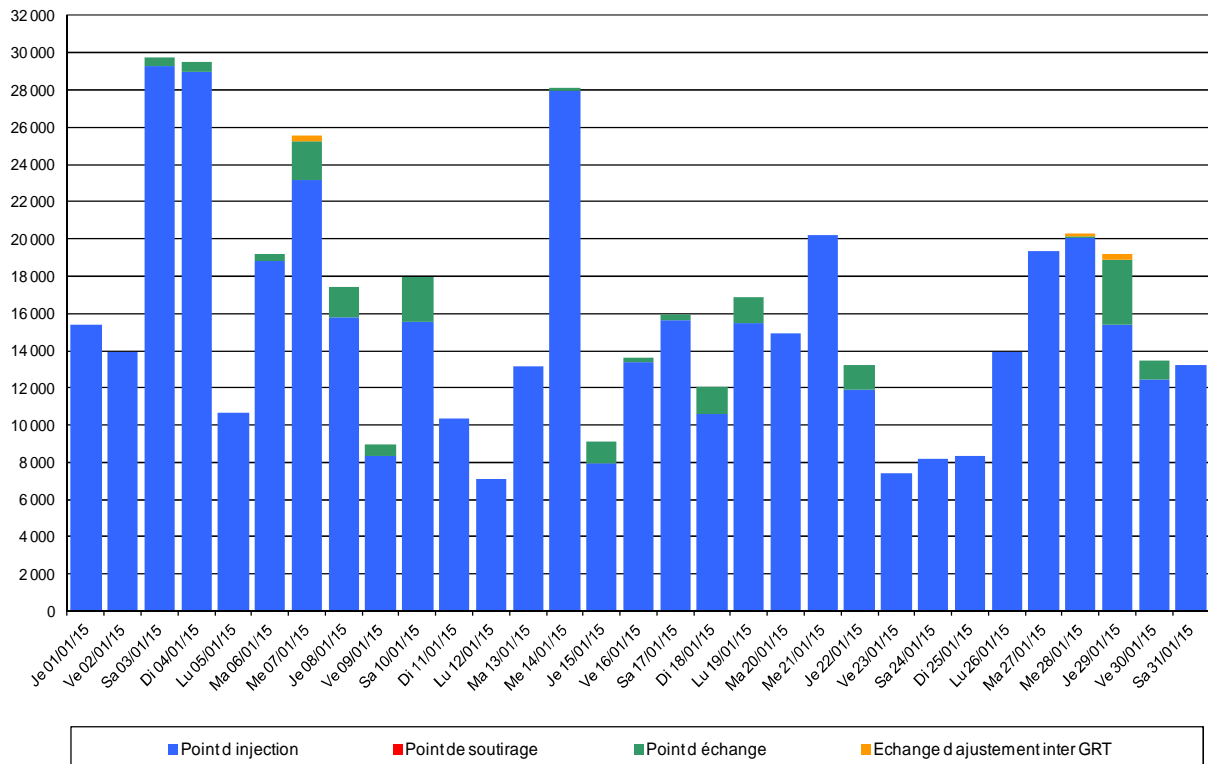
Volume appelé en MWh

Volumes appelés à la hausse par type d'EDA

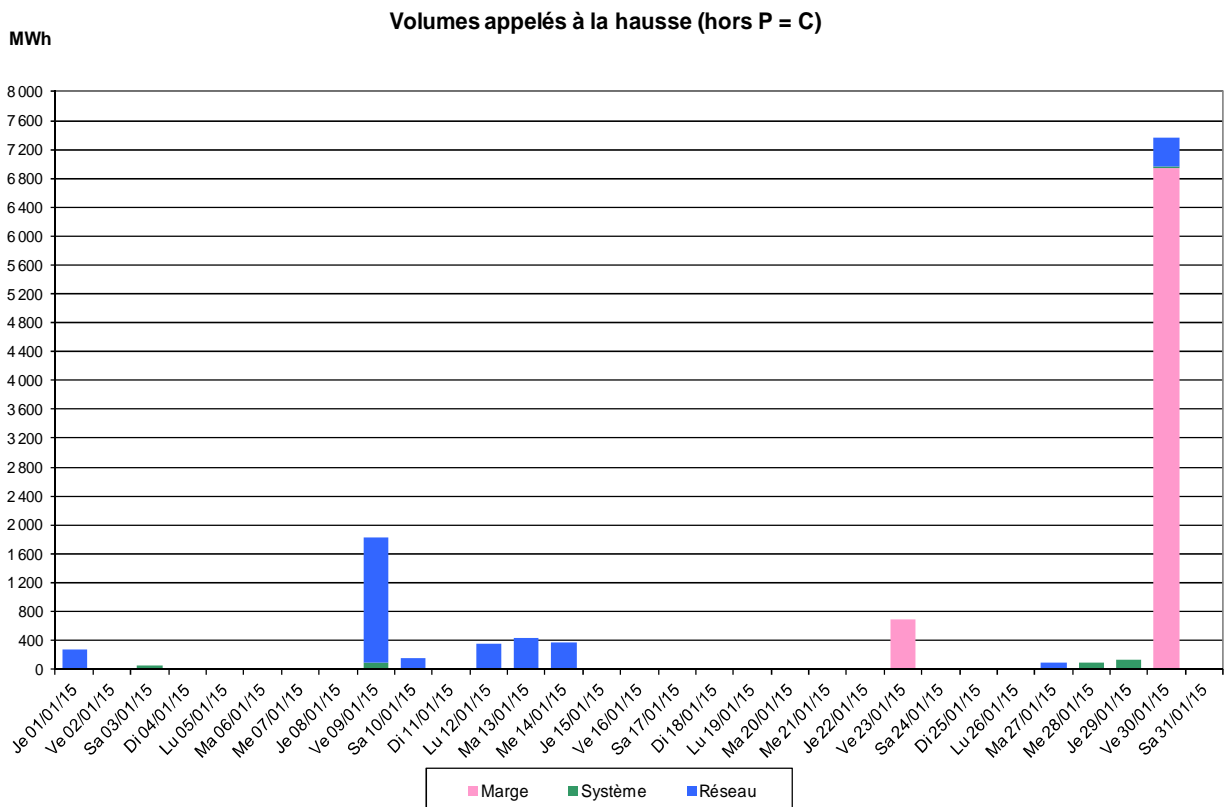
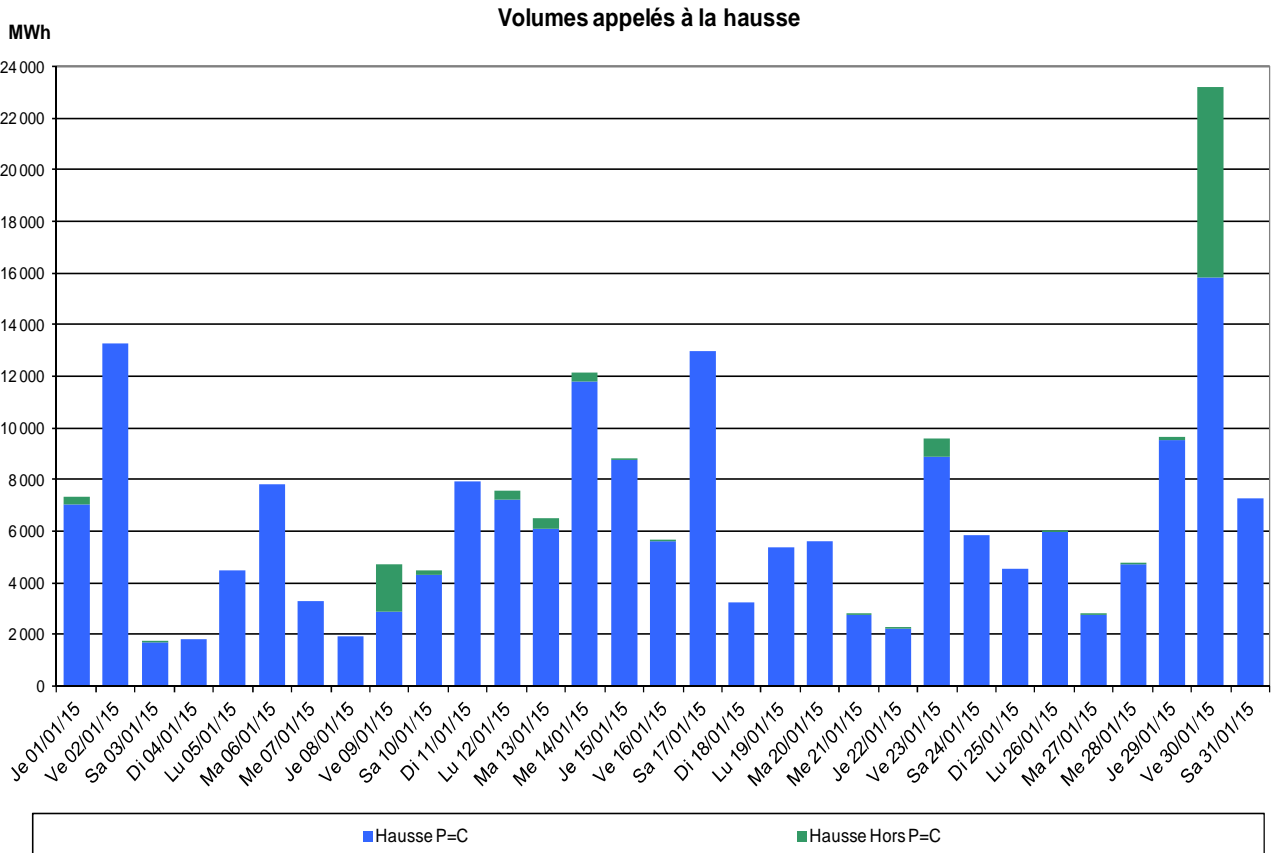


Volume appelé en MWh

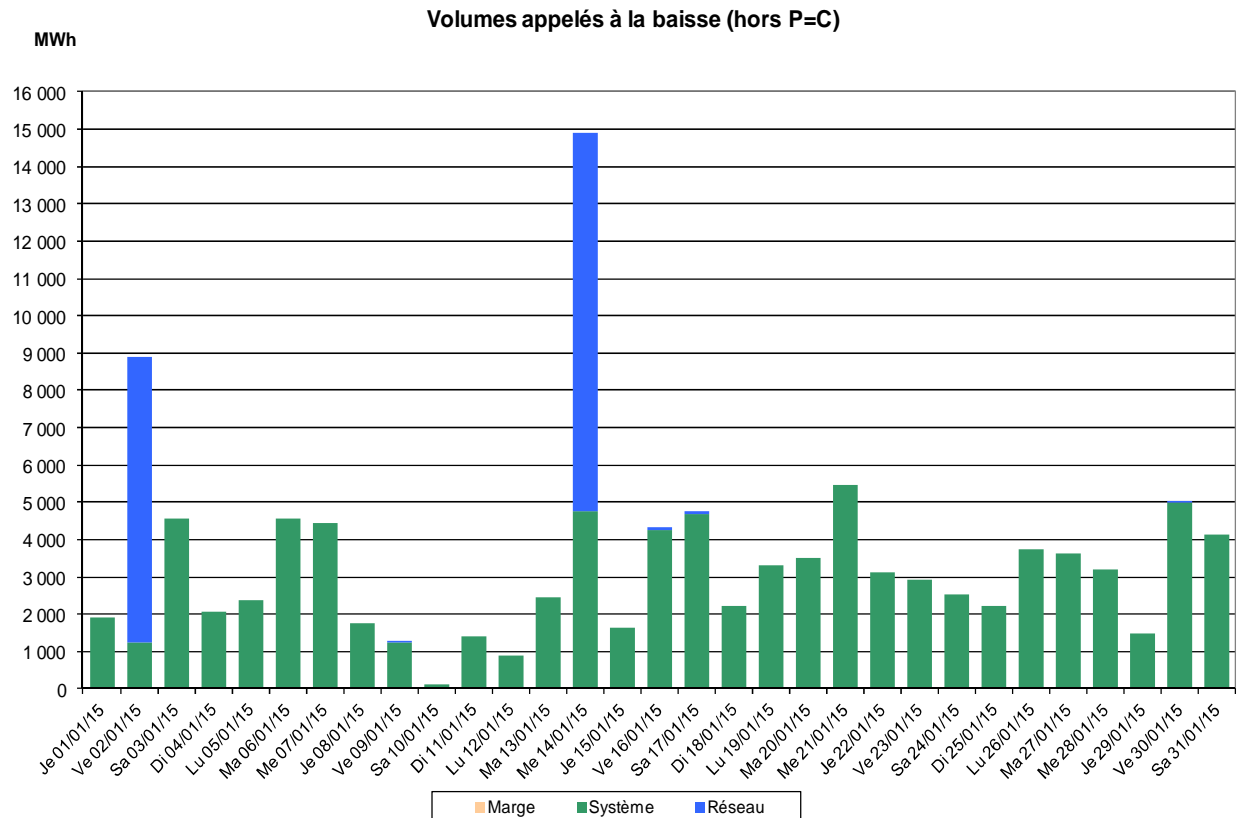
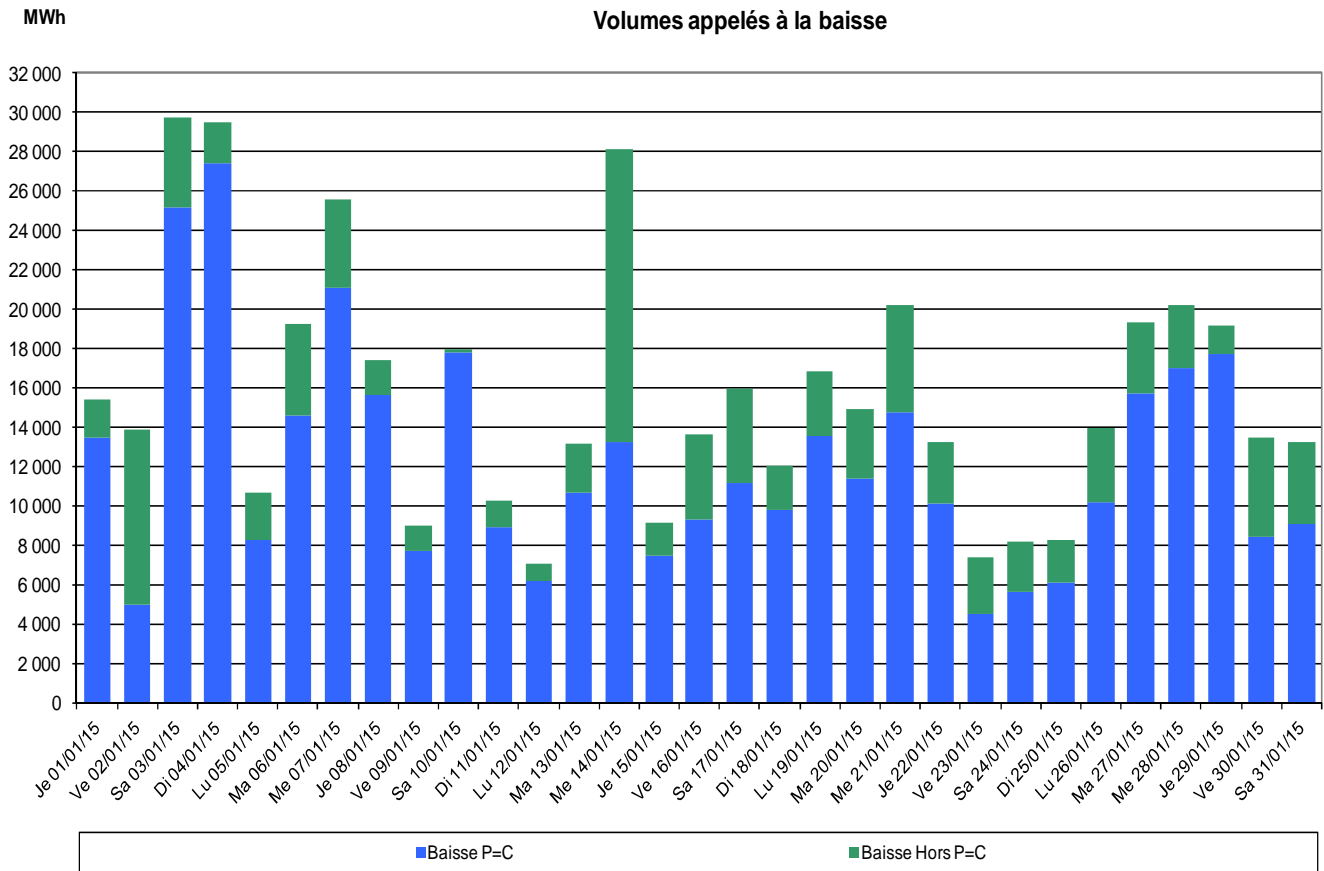
Volumes appelés à la baisse par type d'EDA



Bilan du Mécanisme d'Ajustement : janvier 2015



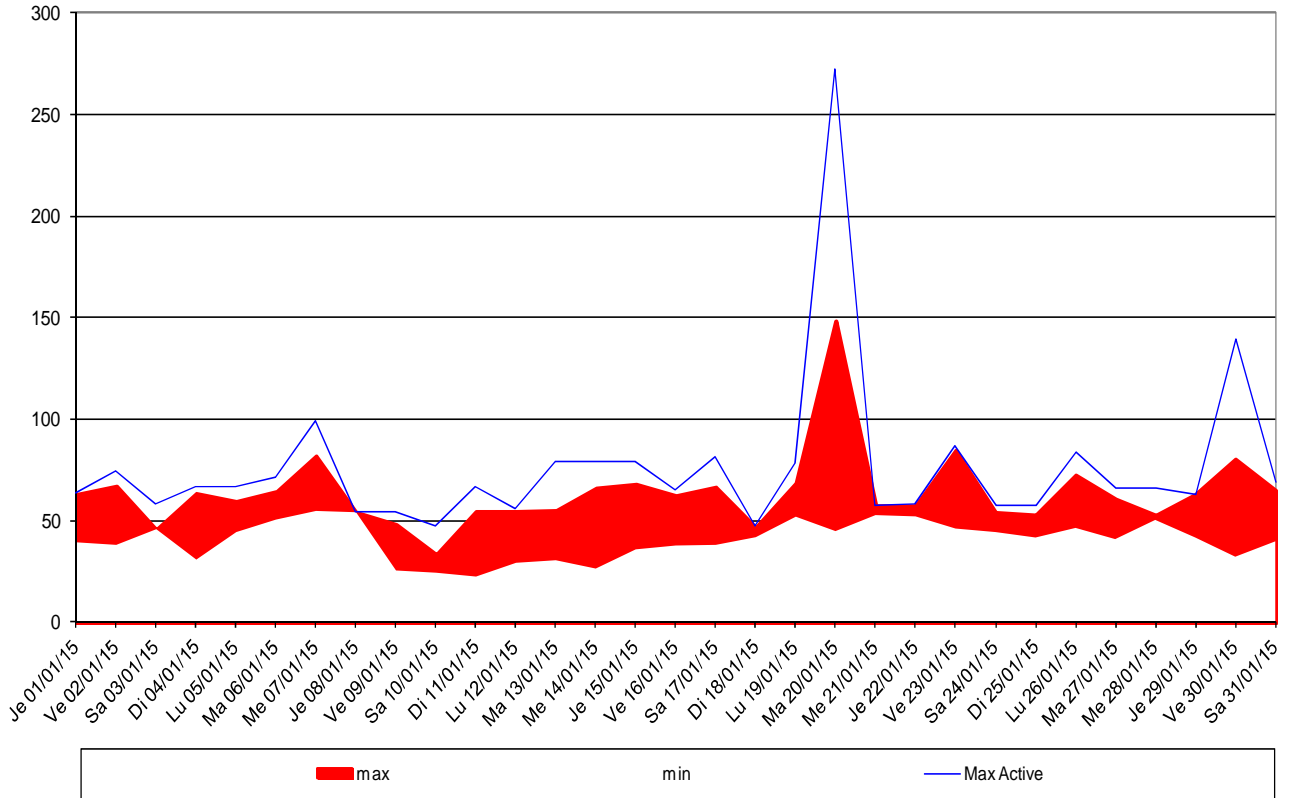
Bilan du Mécanisme d'Ajustement : janvier 2015



Bilan du Mécanisme d'Ajustement : janvier 2015

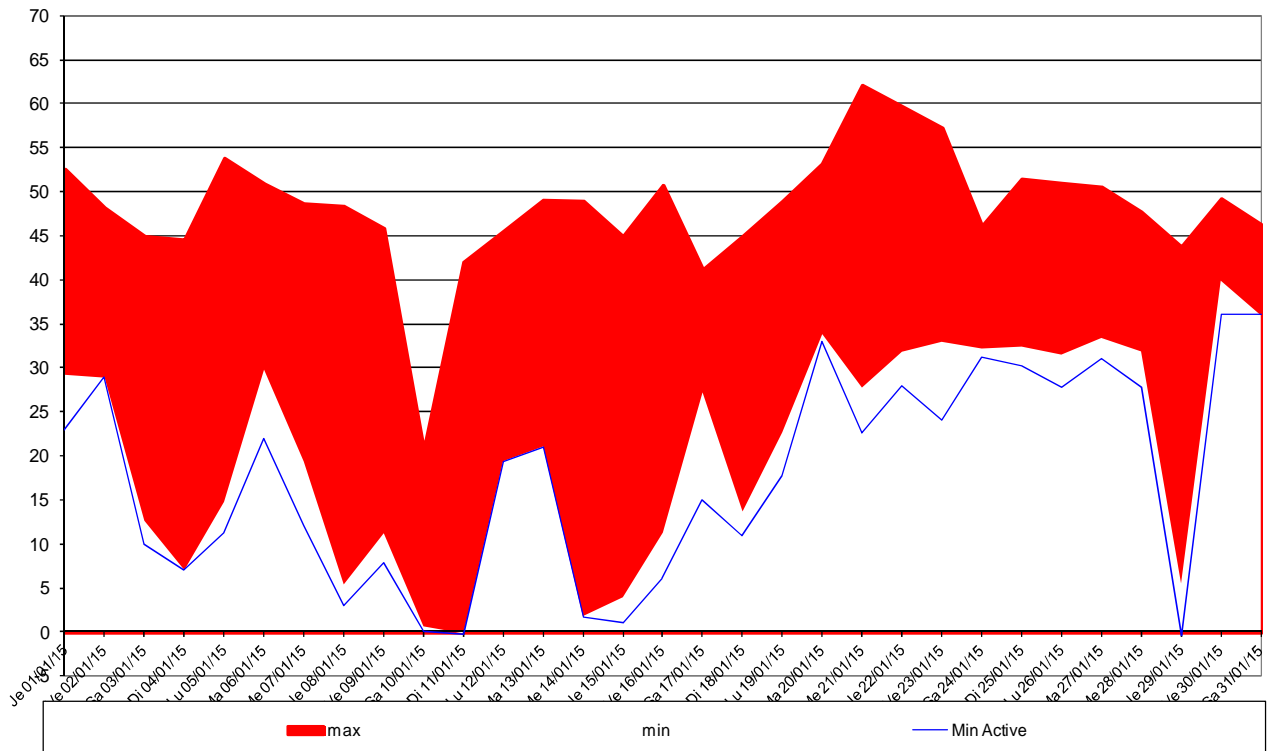
PMP à la hausse

Prix en euros



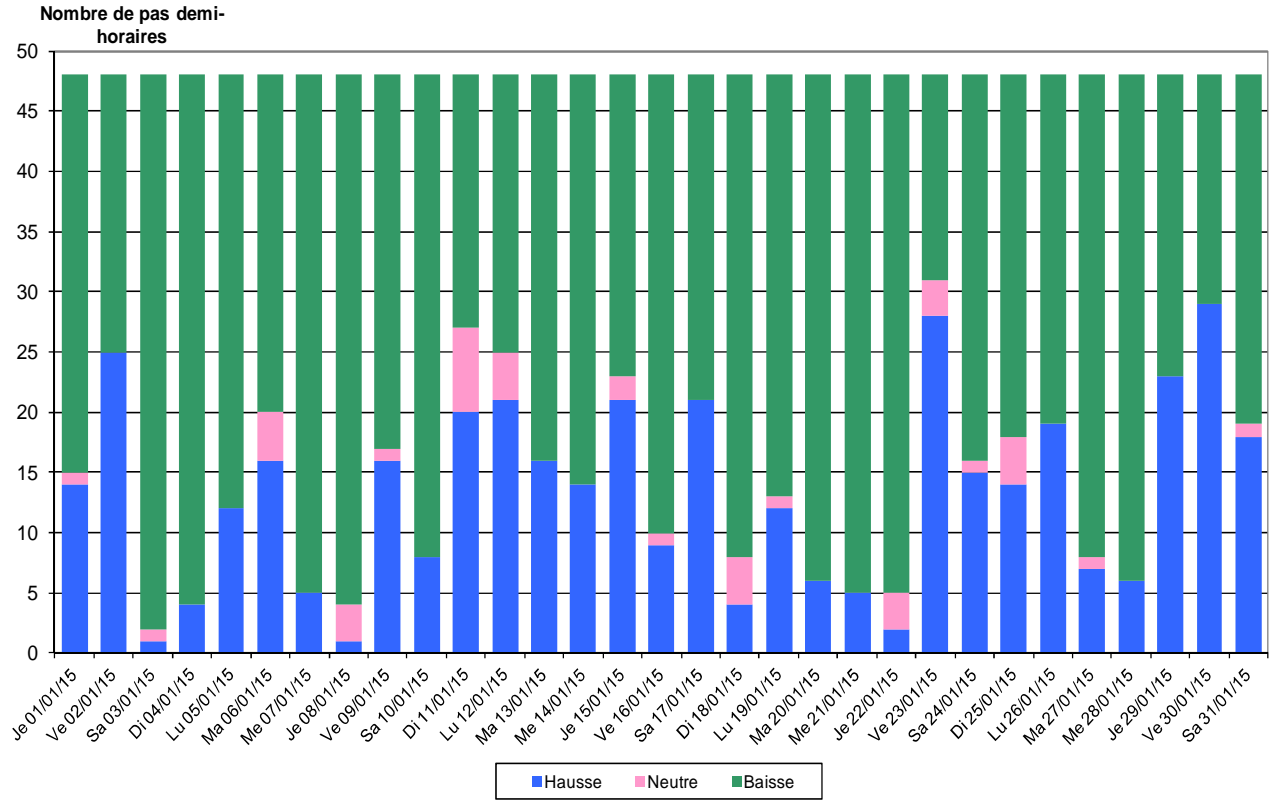
Prix en euros

PMP à la baisse



Bilan du Mécanisme d'Ajustement : janvier 2015

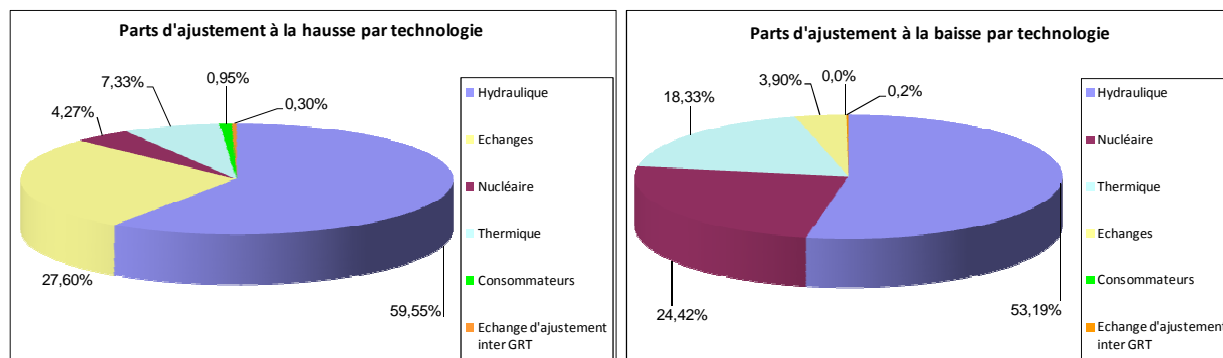
Tendance



Bilan du Mécanisme d'Ajustement : janvier 2015 Informations sur les offres appelées

1. Parts d'ajustement par technologie

Ces graphiques indiquent, pour chaque sens d'ajustement, la part mensuelle du volume d'ajustement de chaque « technologie » : nucléaire, thermique, hydraulique, points d'échange et points de soutirage ainsi que l'échange d'ajustement inter GRT.



2. Caractéristiques des 5 EDA(s) les plus sollicitées (classement par énergie)

Ces tableaux indiquent le Délai de Mobilisation des 5 Entités d'Ajustement les plus sollicitées à la hausse et à la baisse, classées en fonction du volume moyen appelé par jour.

Ajustements à la hausse		
	Volume moyen appelé par jour (MWh)	Délai de Mobilisation (min.)
1ère EDA	1 526	60
2ème EDA	1 262	30
3ème EDA	1 188	60
4ème EDA	943	60
5ème EDA	700	60

Ajustements à la baisse		
	Volume moyen appelé par jour (MWh)	Délai de Mobilisation (min.)
1ère EDA	7 655	30
2ème EDA	1 572	13
3ème EDA	1 563	30
4ème EDA	1 322	30
5ème EDA	1 018	13

3. Caractéristiques des 5 EDA(s) les plus sollicitées (classement par nombre d'appels)

Ces tableaux indiquent le Délai de Mobilisation des 5 Entités d'Ajustement les plus sollicitées à la hausse et à la baisse, classées en fonction du nombre d'appels moyen par jour.

Ajustements à la hausse		
	Nombre d'appels moyen par jour	Délai de Mobilisation (min.)
1ère EDA	2,85	15
2ème EDA	2,63	13
3ème EDA	2,35	13
4ème EDA	2,26	13
5ème EDA	2,18	13

Ajustements à la baisse		
	Nombre d'appels moyen par jour	Délai de Mobilisation (min.)
1ère EDA	4,00	13
2ème EDA	2,83	13
3ème EDA	2,71	30
4ème EDA	2,50	13
5ème EDA	2,48	13

Bilan mensuel du Mécanisme d'Ajustement : janvier 2015 Compte Ajustements - Ecart

Conformément à la demande de la Commission de Régulation de l'Energie, on présente ici le bilan financier du compte ajustements – écarts qui rassemble les charges et produits de RTE liés à la gestion de l'équilibre offre - demande du système électrique.

Ce compte est décrit au chapitre F de la section 1 des Règles Relatives à la Programmation, au Mécanisme d'Ajustement et au dispositif de Responsable d'Equilibre (Règles disponibles sur le site de RTE).

Les résultats des calculs d'écarts faisant l'objet de mises à jour systématiques aux mois M+3, M+6, et M+12, on précise pour chaque mois le niveau de validation. Les données provisoires sont désormais diffusées dès le niveau de validation M+1.

Définitions :

RSO : ajustements pour traitement des congestions réseau

SSY : ajustements pour reconstitution des services système

RE ECH GRT : périmètre d'équilibre auquel sont affectés les volumes d'énergie sollicités par les GRT voisins dans le cadre de contrats d'échange de réserve de secours signés avec RTE, conformément à l'article F.4.1 de la section 1 des Règles Relatives à la Programmation, au Mécanisme d'Ajustement et au dispositif de Responsable d'Equilibre.

RE BLT NG : périmètre d'équilibre auquel sont affectés les volumes d'énergie sollicités par les GRT voisins dans le cadre de contrats d'échange d'énergie d'ajustement signés avec RTE, conformément à l'article F.4.1 de la section 1 des Règles relatives à la Programmation, au Mécanisme d'Ajustement et au dispositif de Responsable d'Equilibre.

Surcoûts des ajustements P=C (Production = Consommation) à contre tendance : la dynamique du système électrique peut conduire dans certaines situations à la coexistence sur un même pas demi-horaire d'ajustements de sens opposés. Le volume d'ajustement le plus important pour un sens donné fixe la tendance. Les ajustements de sens opposé sont donc des ajustements « à contre tendance ».

Ces situations sont essentiellement liées aux changements de tendance au cours d'un pas demi-horaire ou au respect des conditions d'utilisation des offres d'ajustement (respect de la durée minimale d'utilisation notamment).

Du fait du différentiel de prix entre ajustements à la baisse et ajustements à la hausse, l'existence d'ajustements à contre tendance induit un effet économique négatif sur le solde du compte ajustements-écarts.

(*) Contractualisations :

La ligne « Contractualisations » comprend les charges de contractualisation de la mise à disposition de Réserve Rapide Tertiaire et complémentaires ainsi que les autres charges de contractualisation explicitement définies dans une délibération de la CRE.

Bilan provisoire 2013

Montants en kilo-euros		2013												CUMUL
Mois de consommation		janv-13	févr-13	mars-13	avr-13	mai-13	juin-13	juil-13	août-13	sept-13	oct-13	nov-13	déc-13	2013
Echéance de validation des données de RE		M+12	M+12	M+12	M+12	M+12	M+12	M+12	M+12	M+12	M+12	M+12	M+12	
Charges	Contractualisations	9 106	8 809	5 950	4 133	4 143	4 139	4 150	4 142	4 098	3 718	6 570	9 226	68 183
	Ajustements Bruts à la Hausse	14 298	28 934	41 291	29 914	21 159	18 132	11 208	6 881	16 626	14 256	20 271	20 101	243 070
	Surcoûts RSD à la Hausse	-1 286	-247	-375	-19	-308	-64	-2			-2	-788	-1 109	-4 201
	Surcoûts SSY à la Hausse (à la charge de RTE)	0	0	0	0	0	0	0	0	0	0	0	0	0
	Ajustements Nets à la Hausse	13 012	28 687	40 916	29 895	20 850	18 068	11 206	6 881	16 626	14 254	19 483	18 991	238 869
	Règlement des écarts positifs	31 795	21 918	28 907	16 641	10 033	6 165	11 806	13 631	15 422	20 126	19 890	24 861	221 195
	dont RE_ECH_GRT	0	19	0	5	0	7	0	6	7	0	0	0	44
	dont RE_BLT_NG	4	21	20	12	22	5	1	3	4	3	5	13	113
	Compensations pour Non-Respect des CUD	2	134	2	0	0	17	0	0	10	0	0	0	165
	Total Charges	53 915	59 548	75 776	50 669	35 026	28 388	27 162	24 654	36 155	38 098	45 943	53 078	528 412
Produits	Recettes soutirage physique	7 580	6 962	6 945	5 703	5 234	4 663	4 965	4 535	4 773	5 274	6 350	7 003	69 987
	Ajustements Bruts à la Baisse	21 558	16 088	21 307	11 206	5 353	2 982	5 823	9 080	9 534	12 402	11 867	15 921	143 120
	Surcoûts RSD à la Baisse	1	0	0	107	375	404	10	40	3	32	2		975
	Surcoûts SSY à la Baisse (à la charge de RTE)	561	1 162	884	1 031	1 244	1 098	788	462	1 366	950	1 478	958	11 961
	Ajustements Nets à la Baisse	22 120	17 250	22 190	12 344	6 973	4 484	6 620	9 582	10 903	13 384	13 347	16 880	156 077
	Règlement des écarts négatifs	22 604	35 822	42 378	29 170	21 804	16 525	12 084	8 963	13 769	14 813	23 768	24 779	266 478
	dont RE_ECH_GRT	37	63	283	226	0	17	0	41	235	0	0	0	901
	dont RE_BLT_NG	1 841	1 758	507	661	77	24	35	103	662	292	1 423	1 763	9 145
	Pénalités suite au Contrôle de l'Ajustement	6	12	8	17	7	2	7	4	8	11	7	16	105
	Total Produits	52 309	60 046	71 522	47 234	34 017	25 673	23 677	23 084	29 452	33 481	43 472	48 678	492 647
Solde Compte AE hors RRapide et SPhysique	-80	2 345	-5 249	-5 005	-2 100	-3 239	-4 301	-1 963	-7 378	-6 173	-2 251	-2 177	-37 570	
Solde Compte AE	-1 606	499	-4 254	-3 435	-1 009	-2 715	-3 485	-1 570	-6 702	-4 617	-2 471	-4 401	-35 765	
Surcoûts Ajustements P=C à contre-tendance	1 649	3 260	4 816	3 430	3 855	3 165	2 407	1 593	3 052	2 653	2 451	3 391	35 723	

Révision du coefficient k :

La valeur du coefficient k qui intervient dans le Prix de règlement des écarts est égale à 0,08 depuis le 01/07/2011.

Bilan provisoire 2014

Montants en kilo-euros		2014												CUMUL
Mois de consommation		janv-14	févr-14	mars-14	avr-14	mai-14	juin-14	juil-14	août-14	sept-14	oct-14	nov-14	déc-14	2014
Echéance de validation des données de RE		M+6	M+6	M+6	M+6	M+6	M+6	M+3	M+3	M+1	M+1	M+1	M+1	
Charges	Contractualisations	11 640	11 568	7 305	3 245	3 560	3 242	3 377	2 608	2 976	3 695	5 357		58 573
	Ajustements Bruts à la Hausse	11 951	20 486	12 006	10 785	9 196	6 238	6 243	5 512	5 848	14 976	14 073		117 294
	Surcoûts RSD à la Hausse	-2 411	-1 496	-44	0	-53	0	-2	-16	-3	-59	0		-4 083
	Surcoûts SSY à la Hausse (à la charge de RTE)	0	0	0	0	0	0	0	0	-2	0	-1		-3
	Ajustements Nets à la Hausse	9 539	18 991	11 962	10 765	9 143	6 238	6 241	5 496	5 843	14 917	14 072		113 207
	Règlement des écarts positifs	19 430	13 487	14 408	11 974	9 012	11 043	9 834	7 004	13 412	18 149	15 475		143 228
	dont RE_ECH_GRT	0	0	0	39	0	0	22	11	0	0	0		72
	dont RE_BLT	6	15	27	14	3	43	27	2	11	128	51		327
	Compensations pour Non-Respect des CUD	0	0	0	0	0	0	0	0	0	0	0		0
	Total Charges	40 609	44 046	33 675	25 983	21 715	20 524	19 453	15 108	22 231	36 761	34 905		315 009
Produits	Recettes soutirage physique	6 857	6 096	6 000	5 159	4 866	4 632	4 836	4 394	4 790	5 205	5 699		58 535
	Ajustements Bruts à la Baisse	15 456	10 527	11 405	9 175	6 612	8 475	7 550	4 478	8 392	13 472	11 225		106 767
	Surcoûts RSD à la Baisse	1	0	0	0	4	20	68			55			149
	Surcoûts SSY à la Baisse (à la charge de RTE)	411	855	616	521	284	238	182	190	405	864	686		5 251
	Ajustements Nets à la Baisse	15 869	11 382	12 021	9 696	6 899	8 733	7 801	4 668	8 797	14 390	11 911		112 167
	Règlement des écarts négatifs	11 920	17 737	10 850	9 730	10 065	7 875	5 930	6 255	7 396	14 679	16 460		118 898
	dont RE_ECH_GRT	65	0	0	65	0	41	82	19	12	0	0		285
	dont RE_BLT	348	348	128	45	0	48	50	0	57	512	22		1 558
	Pénalités suite au Contrôle de l'Ajustement	7	16	12	4	5	4	5	4	10	0	0		68
	Total Produits	34 653	35 231	28 883	24 589	21 836	21 244	18 572	15 321	20 993	34 273	34 070		289 667
Solde Compte AE hors RRapide et SPhysique	-1 173	-3 343	-3 486	-3 308	-1 185	-670	-2 340	-1 573	-3 052	-3 998	-1 176		-25 303	
Solde Compte AE	-5 956	-8 815	-4 792	-1 394	121	720	-880	214	-1 237	-2 488	-834		-25 341	
Surcoûts Ajustements P=C à contre-tendance	2 246	3 550	2 911	2 677	1 579	1 643	2 251	1 384	1 121	2 793	2 991		25 146	

Bilan du Mécanisme d'Ajustement : janvier 2015 Coûts de résorption des congestions réseau

RTE publie ici la synthèse mensuelle par région d'exploitation de RTE (Unités Système électrique) et par interconnexion des coûts de résorption des congestions réseau.

Dans cette synthèse sont intégrées les dépenses d'exploitation relatives à la contractualisation en amont du J-1 ainsi qu'au mécanisme d'ajustement (surcoûts des ajustements activés pour traitement des congestions).

Coûts de l'année 2014 :

Coûts de résorption des congestions réseau en : 2014													
Montants en kJ	janv-14	févr-14	març-14	avr-14	mai-14	juin-14	juil-14	août-14	sept-14	oct-14	nov-14	déc-14	CUMUL ANNUUEL
Nord-Est	0	0	0	0	0	0	0	0	0	0	0	0	0
Est	8	1	0	1	0	40	0	0	1	0	0	0	51
Rhône-Alpes-Auvergne	312	62	26	16	43	-2	-8	78	15	63	5	7	617
Sud-Est	2 331	1 412	44	5	3	26	1	12	1	-53	9	1	3 792
Sud Ouest	14	131	47	55	99	88	71	210	98	171	27	31	1 042
Ouest	85	122	0	2	14	-2	0	-3	0	21	0	64	303
Normandie-Paris	0	0	0	0	140	0	0	0	0	0	0	0	140
sft congestions	2 750	1 728	117	79	299	150	64	297	115	202	41	103	5 945
Allemagne	0	0	0	0	0	0	0	0	0	0	0	0	0
Angleterre	0	0	0	0	0	0	0	0	0	0	0	0	0
Belgique	0	0	0	0	0	0	68	0	0	0	0	0	68
Espagne	0	0	0	0	0	0	0	0	0	0	0	0	0
Italie	1	0	0	0	0	0	0	0	0	4	0	0	5
Suisse	0	0	0	0	0	0	0	0	0	0	0	0	0
sft congestions interconnexions	1	0	0	0	0	0	68	0	0	4	0	0	73
Total coûts de congestions	2 751	1 728	117	79	299	150	132	297	115	206	41	103	6 018
Investissements	43	2	0	768	473	0	0	0	426	0	0	0	1 712
total OPEX + CAPEX	2 794	1 730	117	847	772	150	132	297	541	206	41	103	7 730
countertrading Italie	0	0	0	0	0	0	0	0	0	0	0	0	0
countertrading Espagne	0	0	0	0	0	0	0	0	0	0	4	0	4
sft countertrading	0	0	0	0	0	0	0	0	0	0	4	0	4

Bilan du Mécanisme d'Ajustement : janvier 2015
Volumes d'énergie activés au titre des contrats d'échange de réserve de secours
entre RTE et d'autres GRT

Les tableaux suivants présentent les bilans par frontière et par jour des volumes (MWh) d'énergie activés au titre des contrats d'échange de réserve de secours en vigueur entre RTE et d'autres GRT.

Les volumes activés par RTE sont indiqués en italiques.

Nota : les volumes d'énergie activés au titre des contrats d'échange d'énergie d'ajustement entre GRT sont publiés sur le site web de RTE.

Interconnexion France – Angleterre (en MWh)

Pas d'activation du contrat

Interconnexion France – Belgique (en MWh)

	Belgique vers France
05/01/2015	250,00

Interconnexion France – Italie (en MWh)

Pas d'activation du contrat

Interconnexion France – Allemagne (en MWh)

Pas d'activation du contrat

Interconnexion France – Suisse (en MWh)

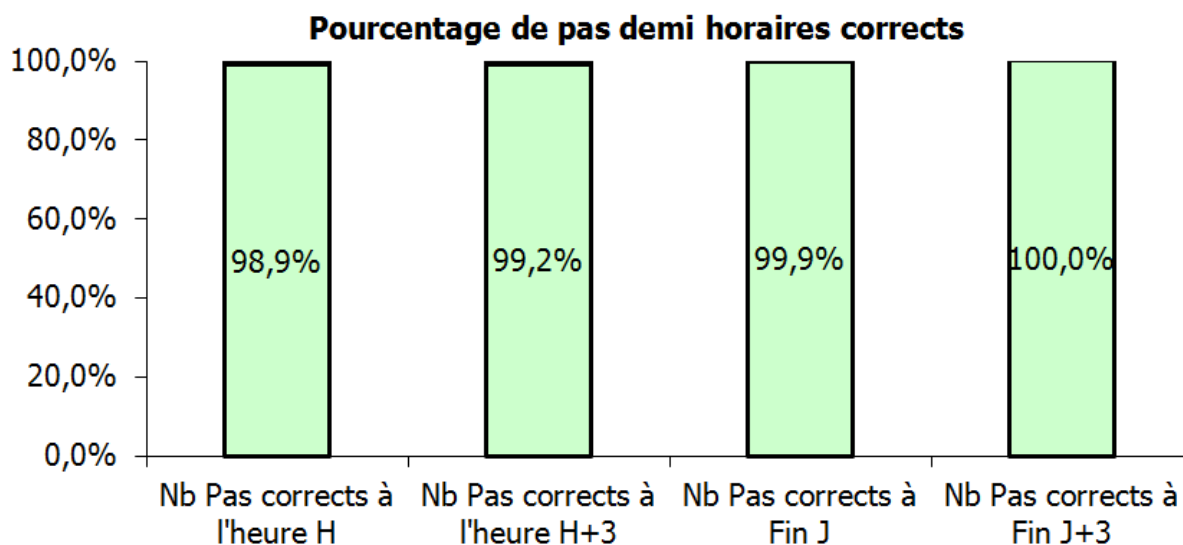
	France vers Suisse
21/01/2015	300,00
28/01/2015	375,00

Bilan du Mécanisme d'Ajustement : janvier 2015
Fiabilité des données provisoires affichées sur le site web de RTE

1. Fiabilité de l'affichage de la tendance d'ajustement

Ce graphique indique le taux de fiabilité de l'affichage de la tendance à trois horizons temporels : premier affichage temps réel (heure H), trois heures après le premier affichage (H+3), fin de journée (fin J). Les données de référence sont les données validées en J+3 ouvrés.

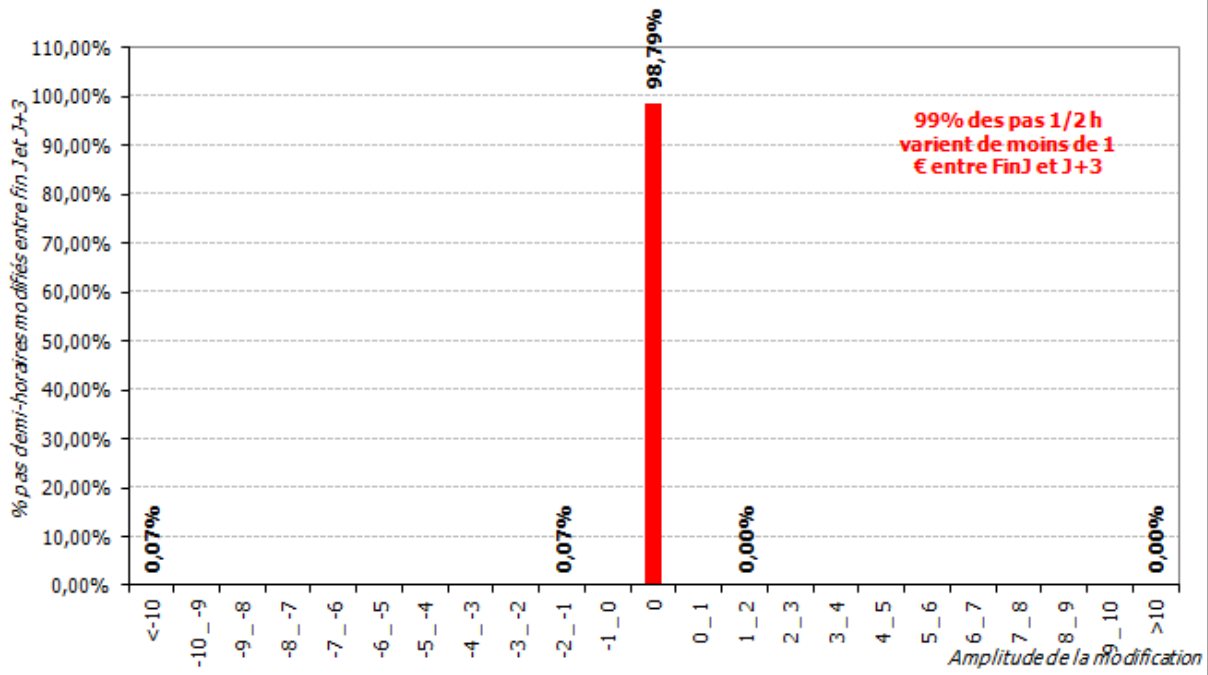
Fiabilité de l'affichage des prix de règlement des écarts



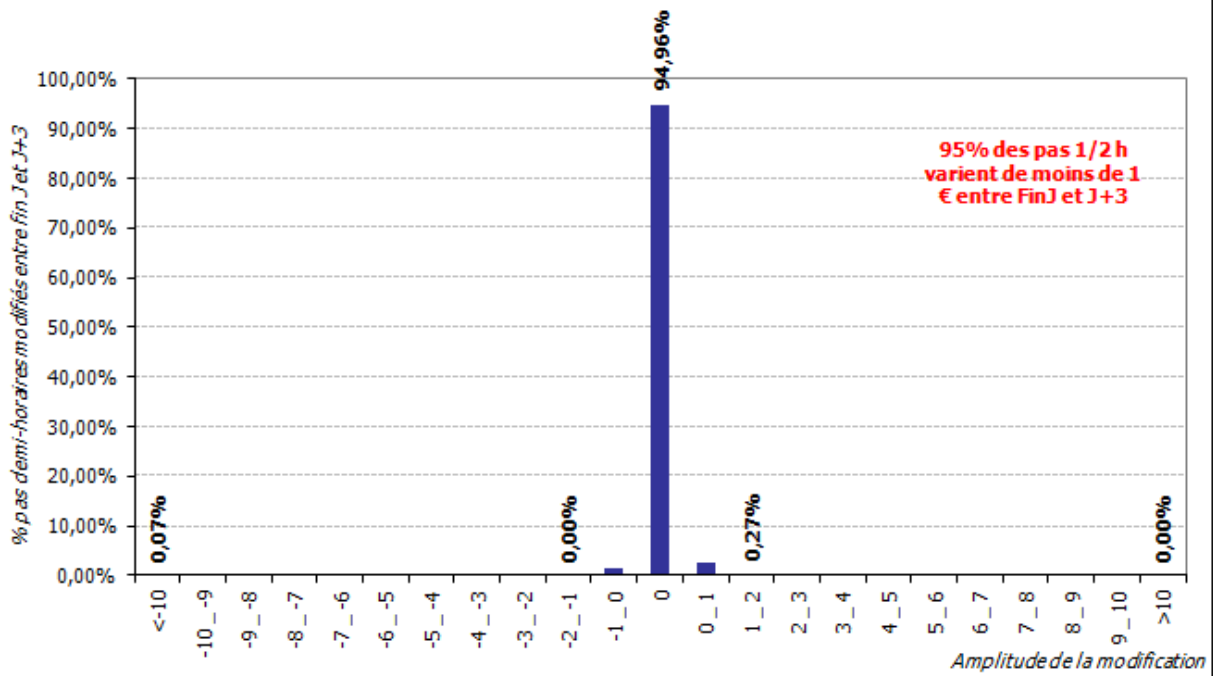
Ces graphiques indiquent les taux de fiabilité de l'affichage des prix de règlement des écarts négatifs et positifs à la fin d'une journée J. Les données de référence sont les données validées en J+3 ouvrés.

Le pourcentage de pas demi - horaires exacts à l'échéance « fin J » est indiqué au centre du graphique. Chaque décalage vers la droite (respectivement la gauche) indique une augmentation (respectivement une diminution) du PRE d'un euro entre l'affichage provisoire de fin J et l'affichage validé de J+3.

Stabilité du PRE négatif diffusé par RTE entre Fin J et J+3 - 01/2015



Stabilité du PRE positif diffusé par RTE entre Fin J et J+3 - 01/2015



Bilan du Mécanisme d'Ajustement : **janvier 2015** **Taux de disponibilité des services**

Pour la Programmation et le Mécanisme d'Ajustement, le taux de disponibilité est le rapport entre le nombre de guichets effectivement ouverts en mode nominal et en mode secours et le nombre total de guichets au cours des 12 derniers mois écoulés.

Pour les indicateurs de marché publiés sur le site Internet de RTE, le taux de disponibilité est le rapport entre le nombre de pas demi-horaires où l'information était disponible en mode nominal ou en mode secours et le nombre total de pas demi-horaires des 12 derniers mois écoulés.

Nota : les modalités de calcul du taux de disponibilité ont été modifiées à partir du 20 avril 2010 dans le cadre de la nouvelle version de la section 1 des Règles Relatives à la Programmation, au Mécanisme d'Ajustement et au dispositif de Responsable d'Equilibre. En cas de pertes de guichets consécutifs, les guichets perdus au-delà de 2 guichets sont comptés doublement dans l'indicateur.

1. Programmation

Taux de disponibilité sur les douze derniers mois : **99,43 %**

Taux de disponibilité en janvier 2015 : **99,87 %**

Nombre de guichets ouverts en mode secours au cours du mois : **1**

Nombre de guichets fermés au cours du mois : **1**

2. Mécanisme d'ajustement

Taux de disponibilité sur les douze derniers mois : **98,86 %**

Taux de disponibilité en janvier 2015 : **99,73 %**

Nombre de guichets ouverts en mode secours au cours du mois : **0**

Nombre de guichets fermés au cours du mois : **2**

3. Notification échange de blocs

Taux de disponibilité sur les douze derniers mois : **99,74 %**

Taux de disponibilité en janvier 2015 : **100 %**

Nombre de guichets ouverts en mode secours au cours du mois : **0**

Nombre de guichets fermés au cours du mois : **0**

4. Indicateurs de marché

Taux de disponibilité sur les douze derniers mois : **99,95 %**

Taux de disponibilité en janvier 2015 : **100 %**

Nombre de pas demi-horaires sur lesquels les données ont été diffusées via les modes secours au cours du mois : **0**