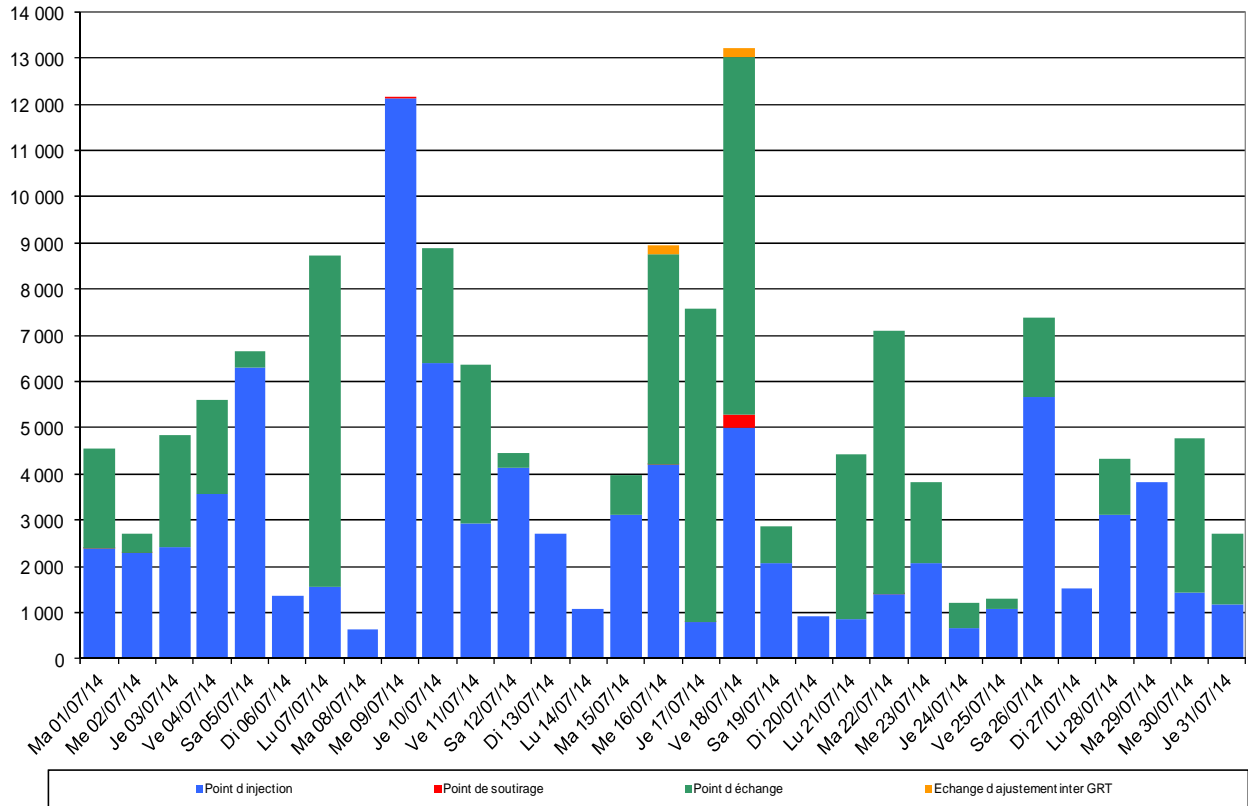


Bilan du Mécanisme d'Ajustement : juillet 2014

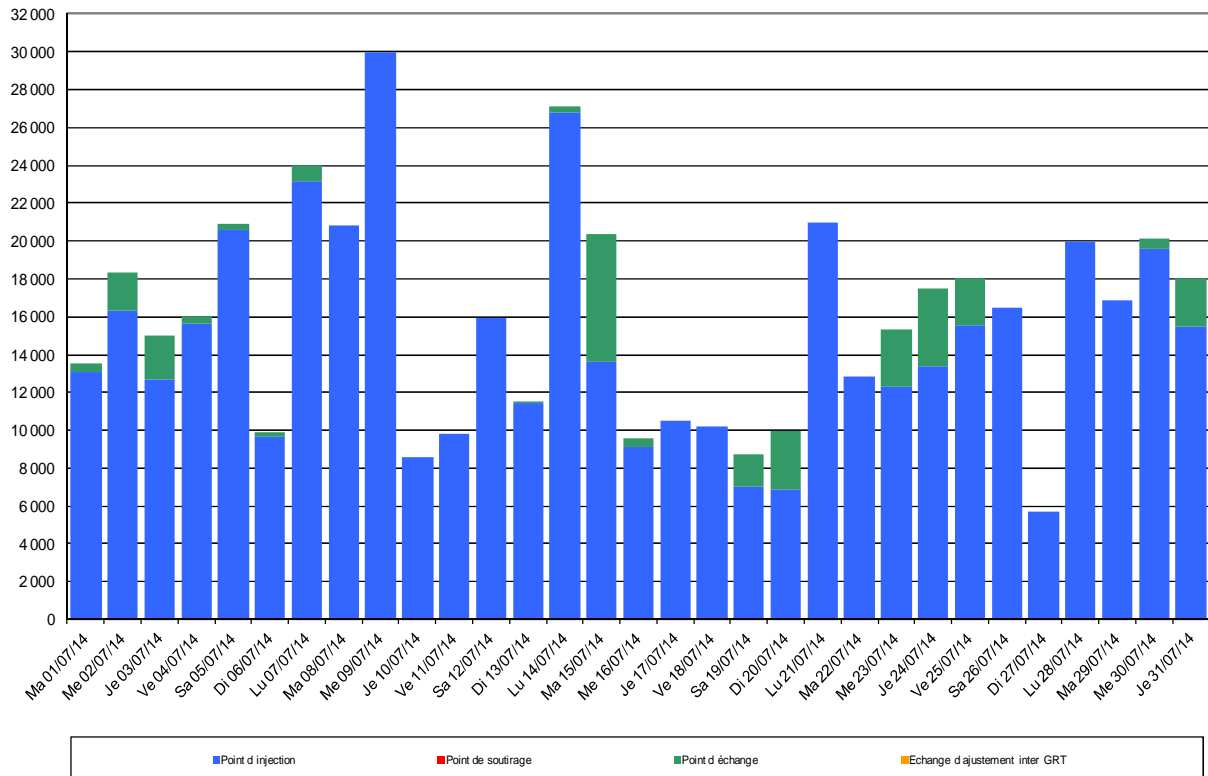
Volume appelé en MWh

Volumes appelés à la hausse par type d'EDA

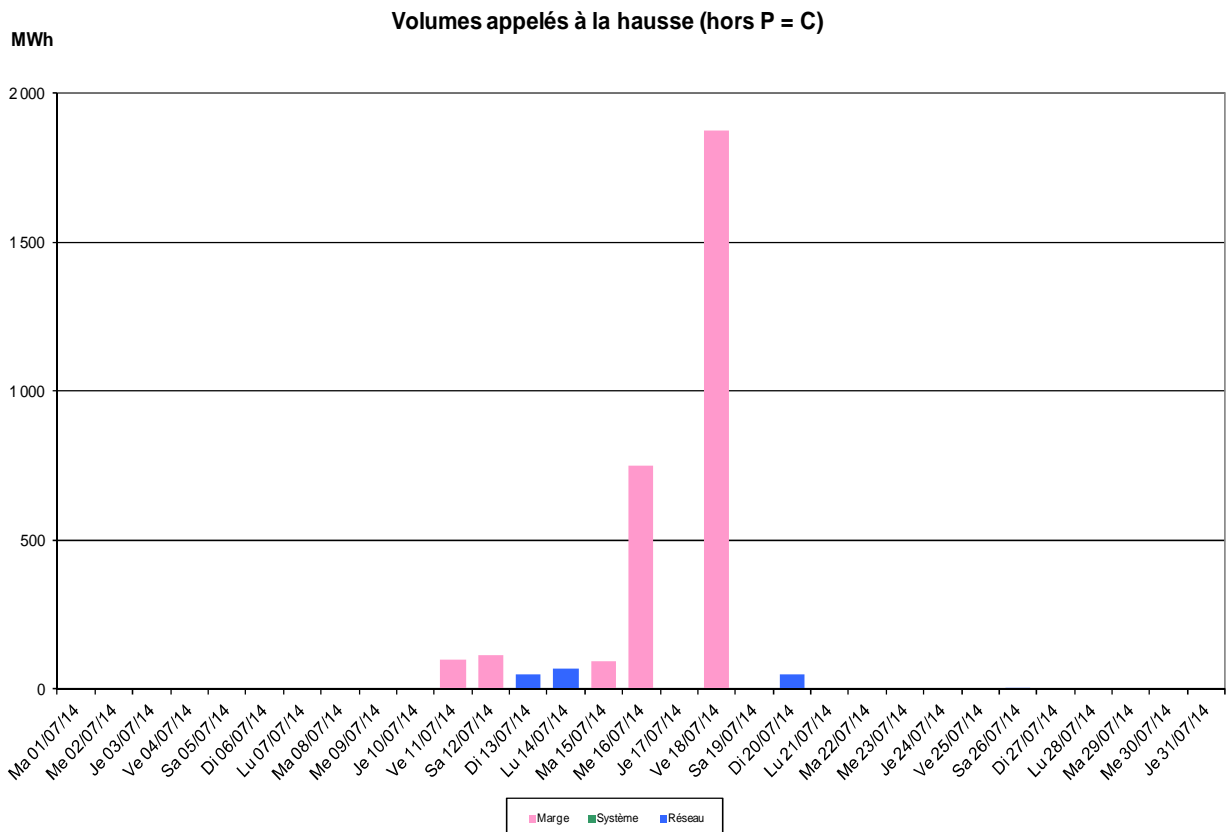
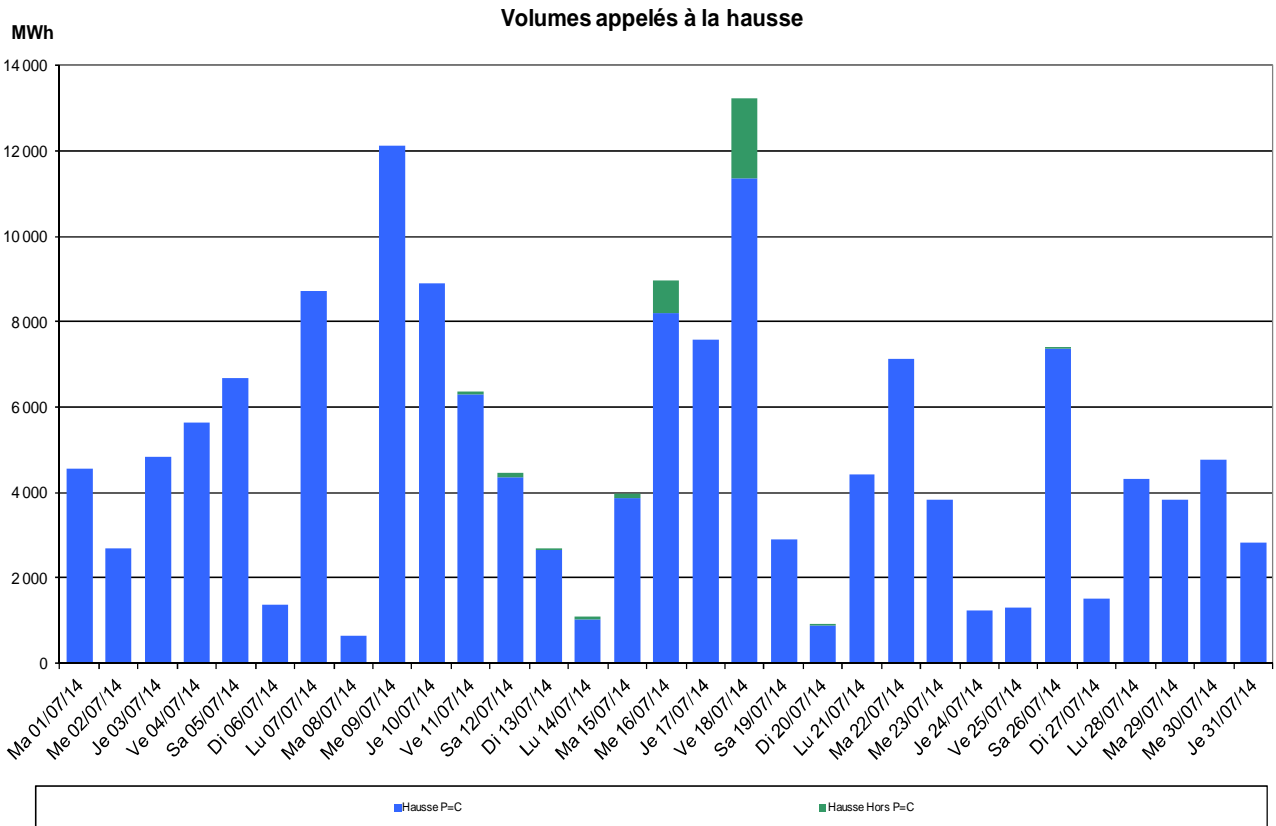


Volume appelé en MWh

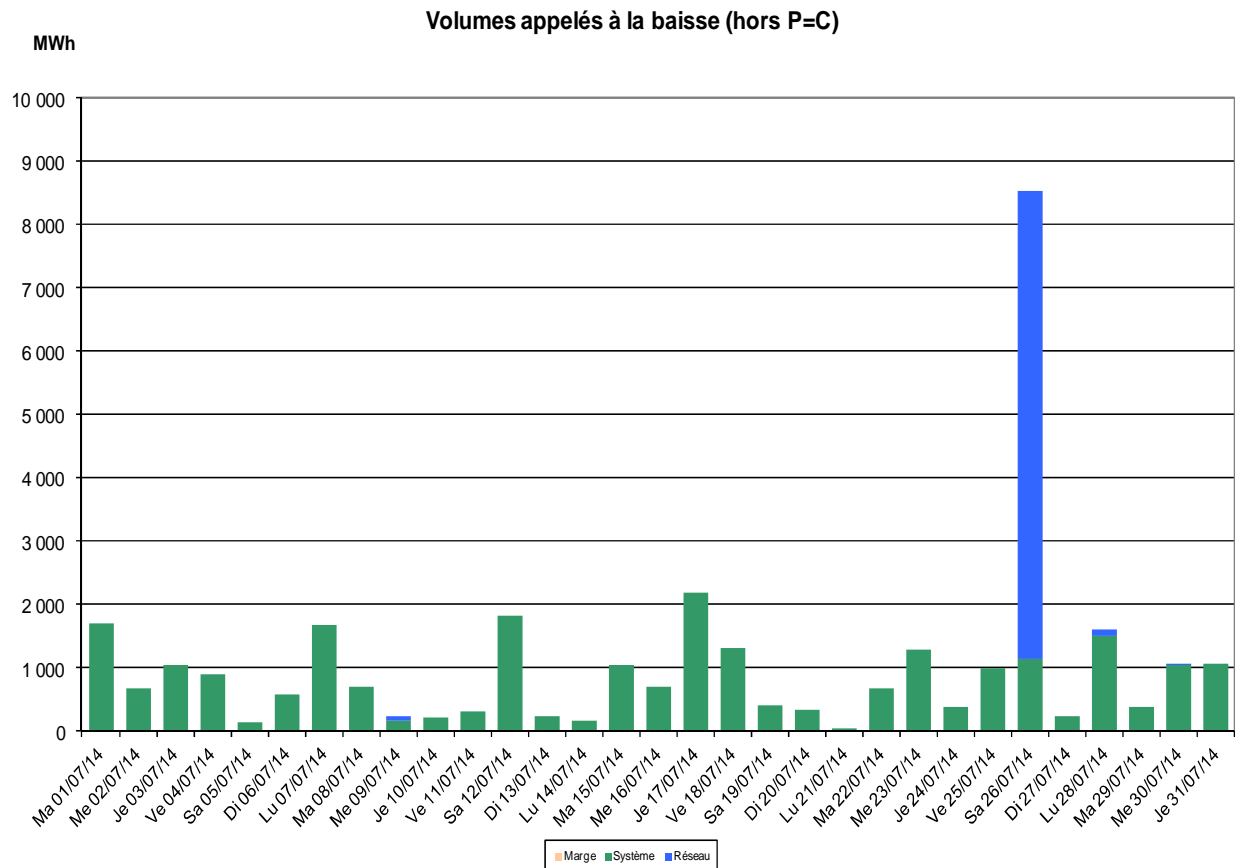
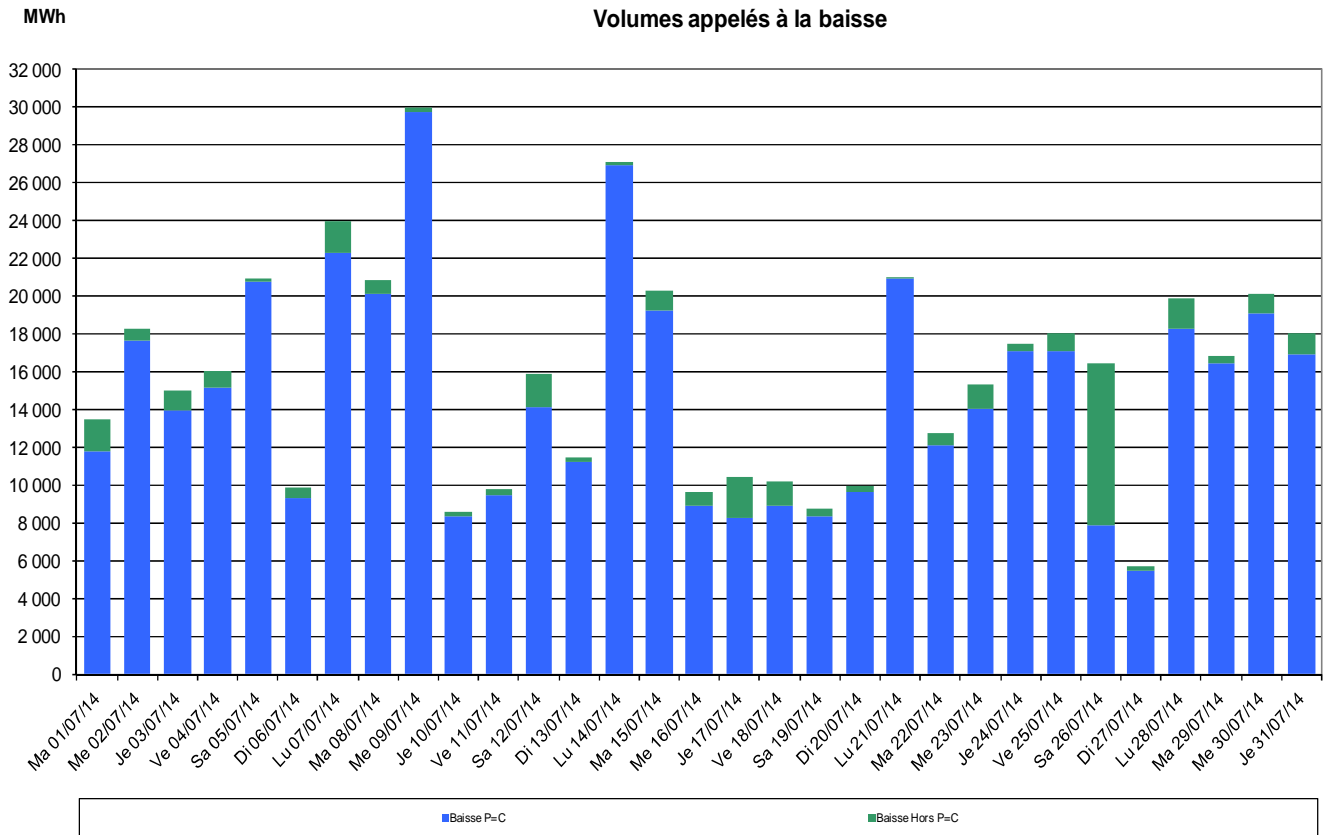
Volumes appelés à la baisse par type d'EDA



Bilan du Mécanisme d'Ajustement : **juillet 2014**



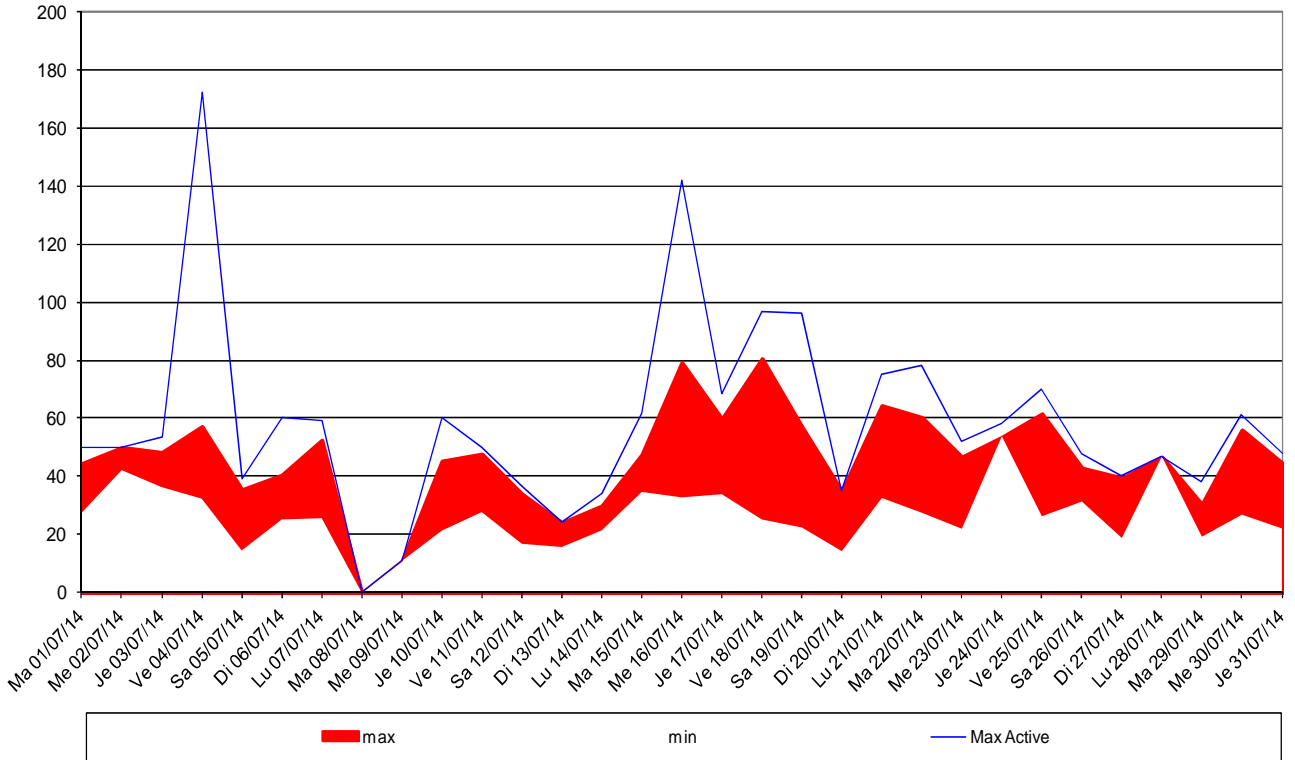
Bilan du Mécanisme d'Ajustement : juillet 2014



Bilan du Mécanisme d'Ajustement : juillet 2014

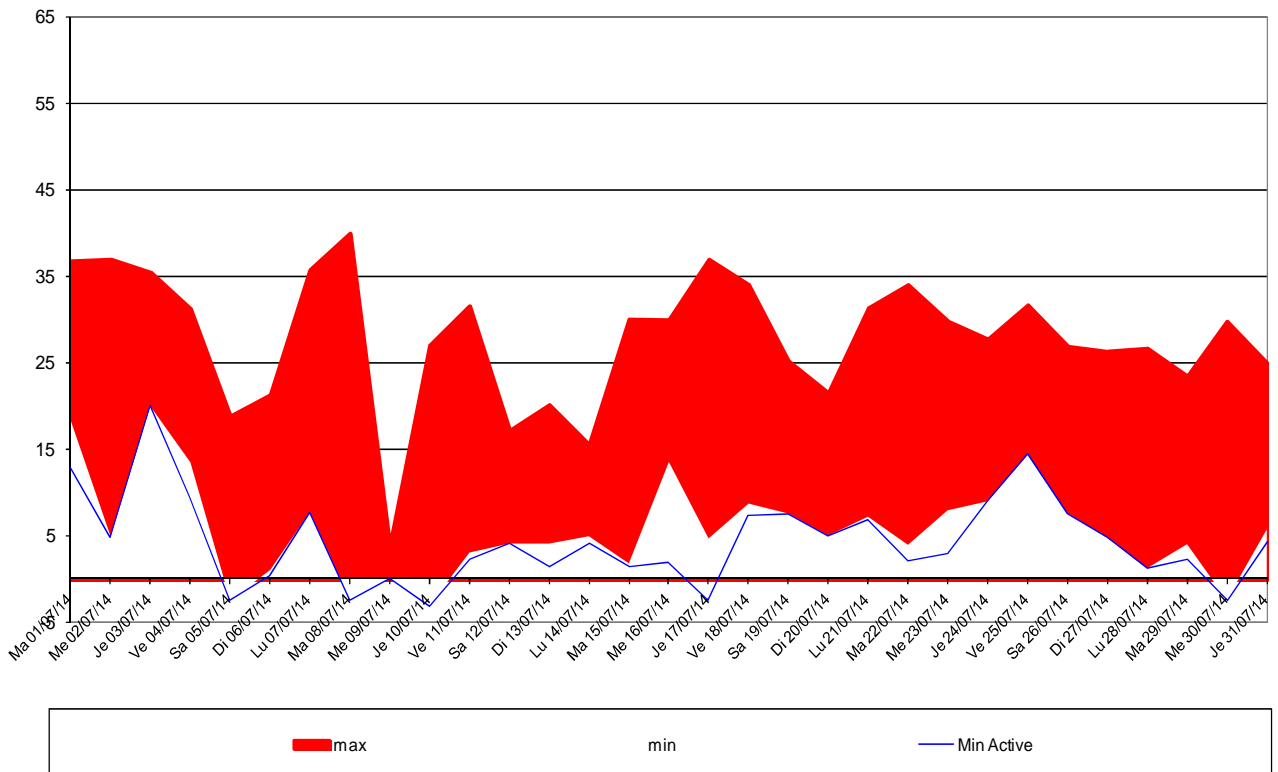
Prix en euros

PMP à la hausse



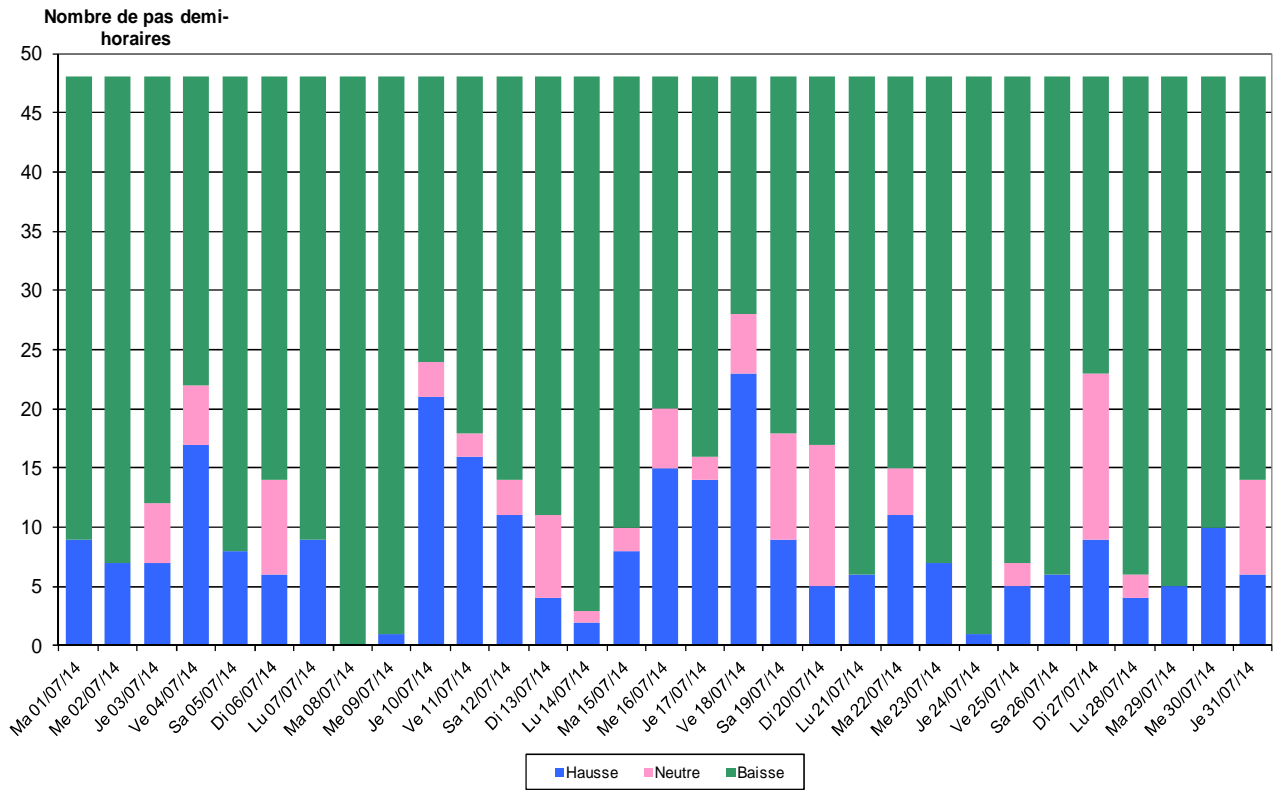
Prix en euros

PMP à la baisse



Bilan du Mécanisme d'Ajustement : juillet 2014

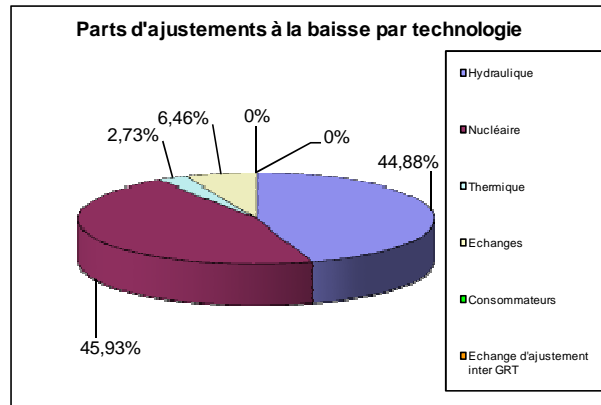
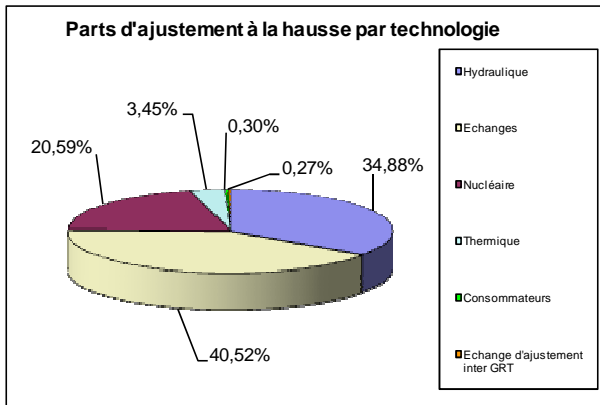
Tendance



Bilan du Mécanisme d'Ajustement : juillet 2014 Informations sur les offres appelées

1. Parts d'ajustement par technologie

Ces graphiques indiquent, pour chaque sens d'ajustement, la part mensuelle du volume d'ajustement de chaque « technologie » : nucléaire, thermique, hydraulique, points d'échange et points de soutirage ainsi que l'échange d'ajustement inter GRT.



2. Caractéristiques des 5 EDA(s) les plus sollicitées (classement par énergie)

Ces tableaux indiquent le Délai de Mobilisation des 5 Entités d'Ajustement les plus sollicitées à la hausse et à la baisse, classées en fonction du volume moyen appelé par jour.

Ajustements à la hausse			
		Volume moyen appelé par jour (MWh)	Délai de Mobilisation (min.)
1ère	EDA	3 344	30
2ème	EDA	1 986	30
3ème	EDA	1 613	30
4ème	EDA	1 370	30
5ème	EDA	971	30

Ajustements à la baisse			
		Volume moyen appelé par jour (MWh)	Délai de Mobilisation (min.)
1ère	EDA	15 410	30
2ème	EDA	3 582	30
3ème	EDA	2 167	30
4ème	EDA	1 826	30
5ème	EDA	1 786	13

3. Caractéristiques des 5 EDA(s) les plus sollicitées (classement par nombre d'appels)

Ces tableaux indiquent le Délai de Mobilisation des 5 Entités d'Ajustement les plus sollicitées à la hausse et à la baisse, classées en fonction du nombre d'appels moyen par jour.

Ajustements à la hausse			
		Nombre d'appels moyen par jour	Délai de Mobilisation (min.)
1ère	EDA	2,04	13
2ème	EDA	2,00	60
3ème	EDA	2,00	60
4ème	EDA	2,00	30
5ème	EDA	1,92	13

Ajustements à la baisse			
		Nombre d'appels moyen par jour	Délai de Mobilisation (min.)
1ère	EDA	2,81	13
2ème	EDA	2,72	13
3ème	EDA	2,60	13
4ème	EDA	2,57	13
5ème	EDA	2,40	13

Bilan mensuel du Mécanisme d'Ajustement : juillet 2014 Compte Ajustements - Ecart

Conformément à la demande de la Commission de Régulation de l'Energie, on présente ici le bilan financier du compte ajustements – écarts qui rassemble les charges et produits de RTE liés à la gestion de l'équilibre offre - demande du système électrique.

Ce compte est décrit au chapitre F de la section 1 des Règles Relatives à la Programmation, au Mécanisme d'Ajustement et au dispositif de Responsable d'Equilibre (Règles disponibles sur le site de RTE).

Les résultats des calculs d'écarts faisant l'objet de mises à jour systématiques aux mois M+3, M+6, et M+12, on précise pour chaque mois le niveau de validation. Les données provisoires sont désormais diffusées dès le niveau de validation M+1.

Définitions :

RSO : ajustements pour traitement des congestions réseau

SSY : ajustements pour reconstitution des services système

RE ECH GRT : périmètre d'équilibre auquel sont affectés les volumes d'énergie sollicités par les GRT voisins dans le cadre de contrats d'échange de réserve de secours signés avec RTE, conformément à l'article F.4.1 de la section 1 des Règles Relatives à la Programmation, au Mécanisme d'Ajustement et au dispositif de Responsable d'Equilibre.

RE BLT NG : périmètre d'équilibre auquel sont affectés les volumes d'énergie sollicités par les GRT voisins dans le cadre de contrats d'échange d'énergie d'ajustement signés avec RTE, conformément à l'article F.4.1 de la section 1 des Règles relatives à la Programmation, au Mécanisme d'Ajustement et au dispositif de Responsable d'Equilibre.

Surcoûts des ajustements $P=C$ (Production = Consommation) à contre tendance : la dynamique du système électrique peut conduire dans certaines situations à la coexistence sur un même pas demi-horaire d'ajustements de sens opposés. Le volume d'ajustement le plus important pour un sens donné fixe la tendance. Les ajustements de sens opposé sont donc des ajustements « à contre tendance ».

Ces situations sont essentiellement liées aux changements de tendance au cours d'un pas demi-horaire ou au respect des conditions d'utilisation des offres d'ajustement (respect de la durée minimale d'utilisation notamment).

Du fait du différentiel de prix entre ajustements à la baisse et ajustements à la hausse, l'existence d'ajustements à contre tendance induit un effet économique négatif sur le solde du compte ajustements-écarts.

(* Contractualisations :

La ligne « Contractualisations » comprend les charges de contractualisation de la mise à disposition de Réserve Rapide Tertiaire et complémentaires ainsi que les autres charges de contractualisation explicitement définies dans une délibération de la CRE.

Bilan provisoire 2013

Montants en kilo-euros		2013												CUMUL 2013
Mois de consommation		janv-13	févr-13	mars-13	avr-13	mai-13	juin-13	juil-13	août-13	sept-13	oct-13	nov-13	déc-13	
Echéance de validation des données de RE		M+12	M+12	M+12	M+12	M+12	M+12	M+12	M+12	M+6	M+6	M+6	M+6	
Charges	Contractualisations	9 106	8 809	5 950	4 133	4 143	4 139	4 150	4 142	4 098	3 718	6 581	9 270	68 238
	Ajustements Bruts à la Hausse	14 298	28 934	41 291	29 914	21 159	18 132	11 208	6 881	16 626	14 256	20 279	20 101	243 078
	Surcoûts RSD à la Hausse	-1 286	-247	-375	-19	-308	-64	-2						-4 202
	Surcoûts SSY à la Hausse (à la charge de RT)	0	0	0	0	0	0	0	0	0	0	0	0	0
	Ajustements Nets à la Hausse	13 012	28 687	40 916	29 895	20 850	18 068	11 206	6 881	16 626	14 254	19 490	18 991	238 876
	Règlement des écarts positifs	31 795	21 918	28 907	16 641	10 033	6 165	11 806	13 631	15 438	20 121	19 826	24 884	221 164
	dont RE_ECH_GRT	0	19	0	5	0	7	0	8	7	0	0	0	44
	dont RE_BLT_NG	4	21	20	12	22	5	1	3	4	3	5	13	113
	Compensations pour Non-Respect des CUO	2	134	2	0	0	17	0	0	10	0	0	0	165
	Total Charges	53 915	59 548	75 776	50 669	35 026	28 388	27 162	24 654	36 171	38 092	45 897	53 145	528 443
Produits	Recettes soutirage physique	7 580	6 962	6 945	5 703	5 234	4 663	4 965	4 535	4 773	5 274	6 350	7 003	69 987
	Ajustements Bruts à la Baisse	21 558	16 088	21 307	11 206	5 353	2 982	5 823	9 080	9 534	12 402	11 865	15 921	143 118
	Surcoûts RSD à la Baisse	1	0	0	107	375	404	10	40	3	32	2		975
	Surcoûts SSY à la Baisse (à la charge de RTE)	561	1 162	884	1 031	1 244	1 038	788	462	1 366	950	1 478	958	11 981
	Ajustements Nets à la Baisse	22 120	17 250	22 190	12 344	6 973	4 484	6 620	9 582	10 903	13 384	13 345	16 880	156 074
	Règlement des écarts négatifs	22 604	35 822	42 378	29 170	21 804	16 525	12 084	8 963	13 785	14 784	23 690	24 806	266 415
	dont RE_ECH_GRT	37	63	283	226	0	17	0	41	235	0	0		901
	dont RE_BLT_NG	1 841	1 758	507	661	77	24	35	103	662	292	1 423	1 763	9 149
	Pénalités suite au Contrôle de l'Ajustement	6	12	8	17	7	2	7	4	8	11	7	16	105
	Total Produits	52 309	60 046	71 522	47 234	34 017	25 673	23 677	23 084	29 469	33 452	43 392	48 705	492 582
Solde Compte AE hors RRapide et SPhysique	-80	2 345	-5 249	-5 005	-2 100	-3 239	-4 301	-1 963	-7 377	-6 196	-2 274	-2 173	-35 611	
Solde Compte AE	-1 606	499	-4 254	-3 435	-1 009	-2 715	-3 485	-1 570	-6 702	-4 640	-2 504	-4 440	-35 861	
Surcoûts Ajustements P=C à contre-tendance	1 649	3 260	4 816	3 430	3 855	3 165	2 407	1 593	3 052	2 653	2 453	3 391	35 724	

Révision du coefficient k :

La valeur du coefficient k qui intervient dans le Prix de règlement des écarts est égale à 0,08 depuis le 01/07/2011.

Bilan provisoire 2014

Montants en kilo-euros		2014												CUMUL
Mois de consommation		janv-14	févr-14	mars-14	avr-14	mai-14	juin-14	juil-14	août-14	sept-14	oct-14	nov-14	déc-14	
Echéance de validation des données de RE		M+6	M+6	M+3	M+3	M+3	M+1	M+1						
Charges	Contractualisations	11 640	11 568	7 305	3 245	3 560	3 242	3 377						43 937
	Ajustements Bruts à la Hausse	11 951	20 463	12 006	10 765	9 196	6 238	6 243						76 861
	Surcoûts RSD à la Hausse	-2 411	-1 496	-44	0	-53	0	-2						-4 006
	Surcoûts SSY à la Hausse (à la charge de RT)	0	0	0	0	0	0	0						0
	Ajustements Nets à la Hausse	9 539	18 967	11 962	10 765	9 143	6 238	6 241						72 855
	Règlement des écarts positifs	19 430	13 487	14 407	11 964	8 999	11 210	9 798						89 294
	dont RE_ECH_GRT	0	0	0	39	0	0	22						61
	dont RE_BLT	6	15	27	14	3	43	27						135
	Compensations pour Non-Respect des CUO	0	0	0	0	0	0	0						0
	Total Charges	40 609	44 022	33 674	25 973	21 702	20 690	19 416						206 087
Produits	Recettes soutirage physique	6 857	6 096	6 000	5 159	4 867	4 632	4 837						38 446
	Ajustements Bruts à la Baisse	15 456	10 525	11 406	9 175	6 612	8 475	7 550						69 200
	Surcoûts RSD à la Baisse	1	0	0	0	4	20	68						93
	Surcoûts SSY à la Baisse (à la charge de RTE)	411	855	616	521	284	238	182						3 107
	Ajustements Nets à la Baisse	15 869	11 380	12 022	9 696	6 899	8 733	7 801						72 400
	Règlement des écarts négatifs	11 920	17 737	10 848	9 743	10 073	8 051	5 898						74 270
	dont RE_ECH_GRT	65	0	0	65	0	41	82						253
	dont RE_BLT	348	348	128	45	0	48	50						967
	Pénalités suite au Contrôle de l'Ajustement	7	19	0	4	5	4	0						40
	Total Produits	34 653	35 232	28 870	24 603	21 844	21 420	18 535						185 156
Solde Compte AE hors RRapide et SPhysique	-1 173	-3 318	-3 499	-3 285	-1 164	-660	-2 341						-15 440	
Solde Compte AE	-5 956	-6 790	-4 804	-1 371	142	729	-882						-20 931	
Surcoûts Ajustements P=C à contre-tendance	2 246	3 537	2 911	2 677	1 579	1 647	2 257						16 853	

Bilan du Mécanisme d'Ajustement : juillet 2014 Coûts de résorption des congestions réseau

RTE publie ici la synthèse mensuelle par région d'exploitation de RTE (Unités Système électrique) et par interconnexion des coûts de résorption des congestions réseau.

Dans cette synthèse sont intégrées les dépenses d'exploitation relatives à la contractualisation en amont du J-1 ainsi qu'au mécanisme d'ajustement (surcoûts des ajustements activés pour traitement des congestions).

Coûts de l'année 2014 :

Montants en kJ	janv-14	févr-14	mars-14	avr-14	mai-14	juin-14	juil-14	août-14	sept-14	oct-14	nov-14	déc-14	CUMUL ANNUEL
Nord-Est	0	0	0	0	0	0							0
Est	8	1	0	1	0	40							50
Rhône-Alpes-Auvergne	312	62	26	16	43	-2							457
Sud-Est	2 331	1 412	44	5	3	26							3 821
Sud Ouest	14	131	47	55	99	88							434
Ouest	85	122	0	2	14	-2							221
Normandie-Paris	0	0	0	0	140								140
sft congestions	2 750	1 728	117	79	299	150	*	*	*	*	*	*	5 123
Allemagne	0	0	0	0	0								0
Angleterre	0	0	0	0	0								0
Belgique	0	0	0	0	0								0
Espagne	0	0	0	0	0								0
Italie	1	0	0	0	0								1
Suisse	0	0	0	0	0								0
sft congestions interconnexions	1	*	*	*	*	*	*	*	*	*	*	*	1
Total coûts de congestions	2 751	1 728	117	79	299	150	0	0	0	0	0	0	5 124

Bilan du Mécanisme d'Ajustement : juillet 2014
Volumes d'énergie activés au titre des contrats d'échange de réserve de secours
entre RTE et d'autres GRT

Les tableaux suivants présentent les bilans par frontière et par jour des volumes (MWh) d'énergie activés au titre des contrats d'échange de réserve de secours en vigueur entre RTE et d'autres GRT.

Les volumes activés par RTE sont indiqués en italiques.

Nota : les volumes d'énergie activés au titre des contrats d'échange d'énergie d'ajustement entre GRT sont publiés sur le site web de RTE.

Interconnexion France – Angleterre (en MWh)

Pas d'activation du contrat

Interconnexion France – Belgique (en MWh)

Pas d'activation du contrat

Interconnexion France – Italie (en MWh)

	France vers Italie
10/07/2014	1050,00
14/07/2014	375,00
26/07/2014	900,00

	Italie vers France
27/07/2014	1800,00

Interconnexion France – Allemagne (en MWh)

Pas d'activation du contrat

Interconnexion France – Suisse (en MWh)

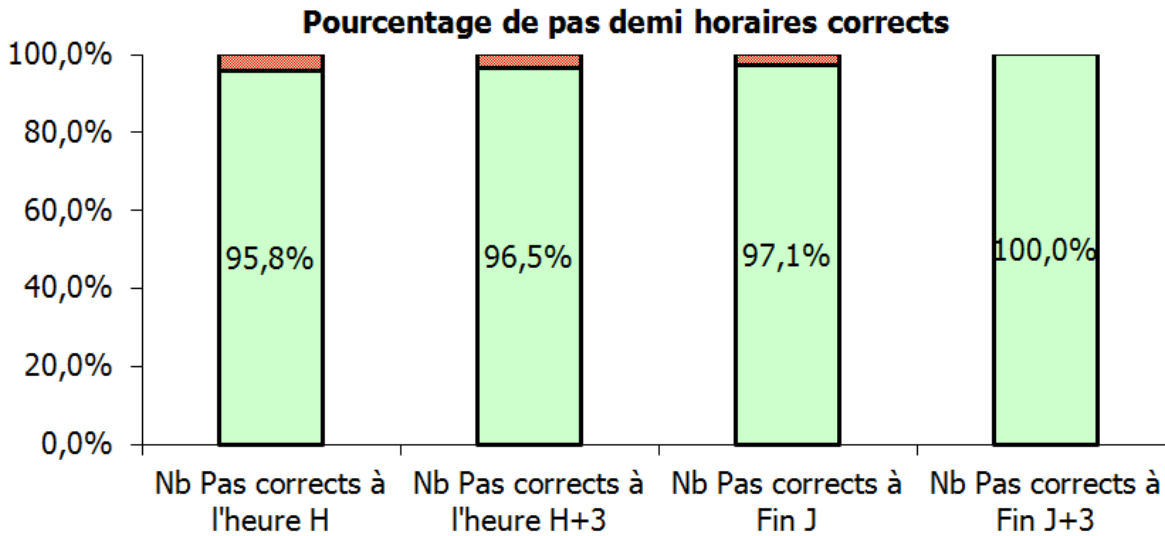
Pas d'activation du contrat

Bilan du Mécanisme d'Ajustement : juillet 2014
Fiabilité des données provisoires affichées sur le site web de RTE

1. Fiabilité de l'affichage de la tendance d'ajustement

Ce graphique indique le taux de fiabilité de l'affichage de la tendance à trois horizons temporels : premier affichage temps réel (heure H), trois heures après le premier affichage (H+3), fin de journée (fin J). Les données de référence sont les données validées en J+3 ouvrés.

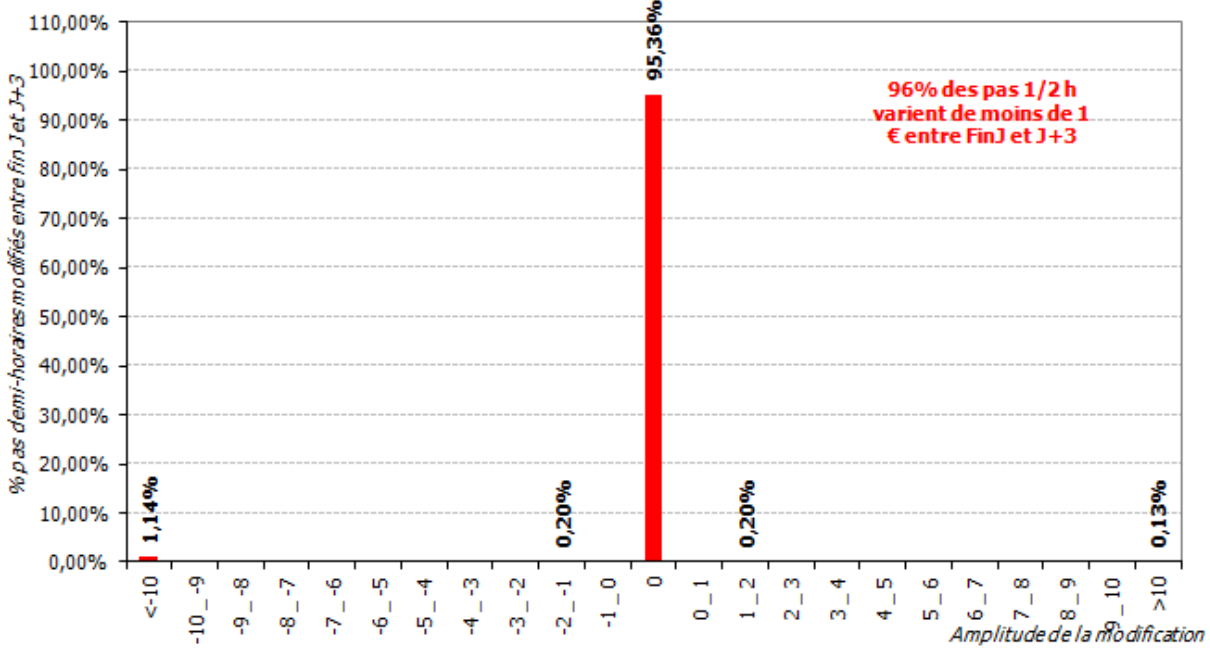
Fiabilité de l'affichage des prix de règlement des écarts



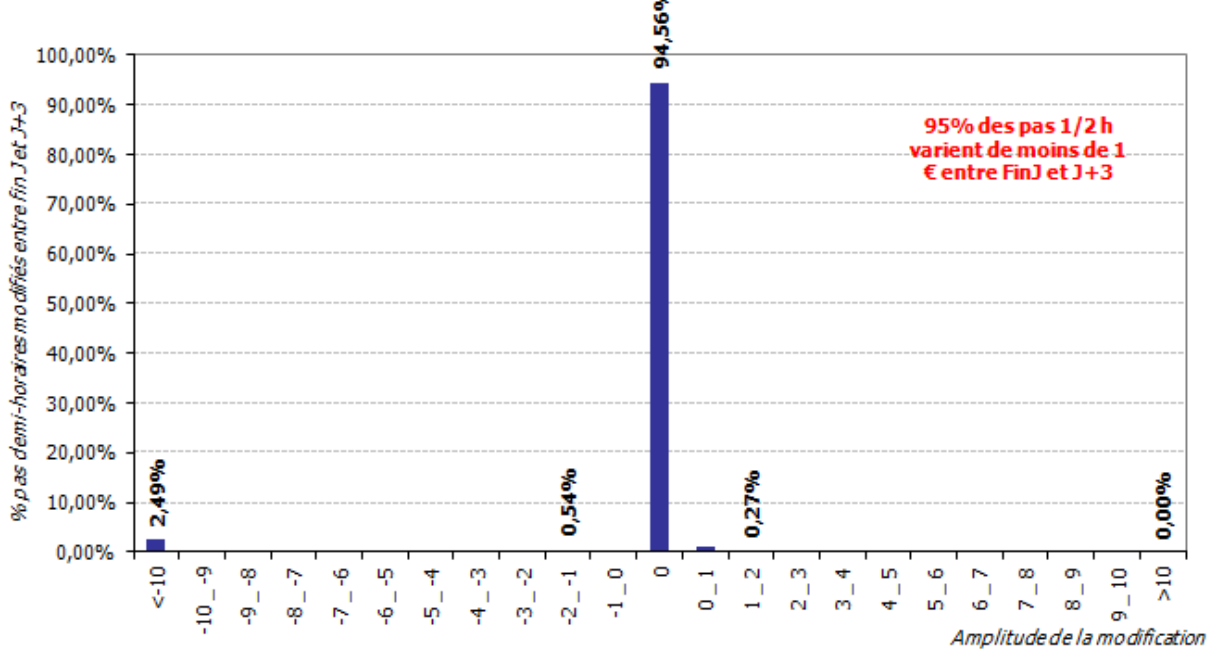
Ces graphiques indiquent les taux de fiabilité de l'affichage des prix de règlement des écarts négatifs et positifs à la fin d'une journée J. Les données de référence sont les données validées en J+3 ouvrés.

Le pourcentage de pas demi - horaires exacts à l'échéance « fin J » est indiqué au centre du graphique. Chaque décalage vers la droite (respectivement la gauche) indique une augmentation (respectivement une diminution) du PRE d'un euro entre l'affichage provisoire de fin J et l'affichage validé de J+3.

Stabilité du PRE négatif diffusé par RTE entre Fin J et J+3 - 07/2014



Stabilité du PRE positif diffusé par RTE entre Fin J et J+3 - 07/2014



Bilan du Mécanisme d'Ajustement : juillet 2014 Taux de disponibilité des services

Pour la Programmation et le Mécanisme d'Ajustement, le taux de disponibilité est le rapport entre le nombre de guichets effectivement ouverts en mode nominal et en mode secours et le nombre total de guichets au cours des 12 derniers mois écoulés.

Pour les indicateurs de marché publiés sur le site Internet de RTE, le taux de disponibilité est le rapport entre le nombre de pas demi-horaires où l'information était disponible en mode nominal ou en mode secours et le nombre total de pas demi-horaires des 12 derniers mois écoulés.

Nota : les modalités de calcul du taux de disponibilité ont été modifiées à partir du 20 avril 2010 dans le cadre de la nouvelle version de la section 1 des Règles Relatives à la Programmation, au Mécanisme d'Ajustement et au dispositif de Responsable d'Equilibre. En cas de pertes de guichets consécutifs, les guichets perdus au-delà de 2 guichets sont comptés doublement dans l'indicateur.

1. Programmation

Taux de disponibilité sur les douze derniers mois : **99,51 %**

Taux de disponibilité en juillet 2014 : **100 %**

Nombre de guichets ouverts en mode secours au cours du mois : 5

Nombre de guichets fermés au cours du mois : **0**

2. Mécanisme d'ajustement

Taux de disponibilité sur les douze derniers mois : **98,98 %**

Taux de disponibilité en juillet 2014 : **99,73 %**

Nombre de guichets ouverts en mode secours au cours du mois : 3

Nombre de guichets fermés au cours du mois : **2**

3. Notification échange de blocs

Taux de disponibilité sur les douze derniers mois : **99,74 %**

Taux de disponibilité en juillet 2014 : **100 %**

Nombre de guichets ouverts en mode secours au cours du mois : 0

Nombre de guichets fermés au cours du mois : **0**

4. Indicateurs de marché

Taux de disponibilité sur les douze derniers mois : **99,92 %**

Taux de disponibilité en juillet 2014 : **99,93 %**

Nombre de pas demi-horaires sur lesquels les données ont été diffusées via les modes secours au cours du mois : **0**