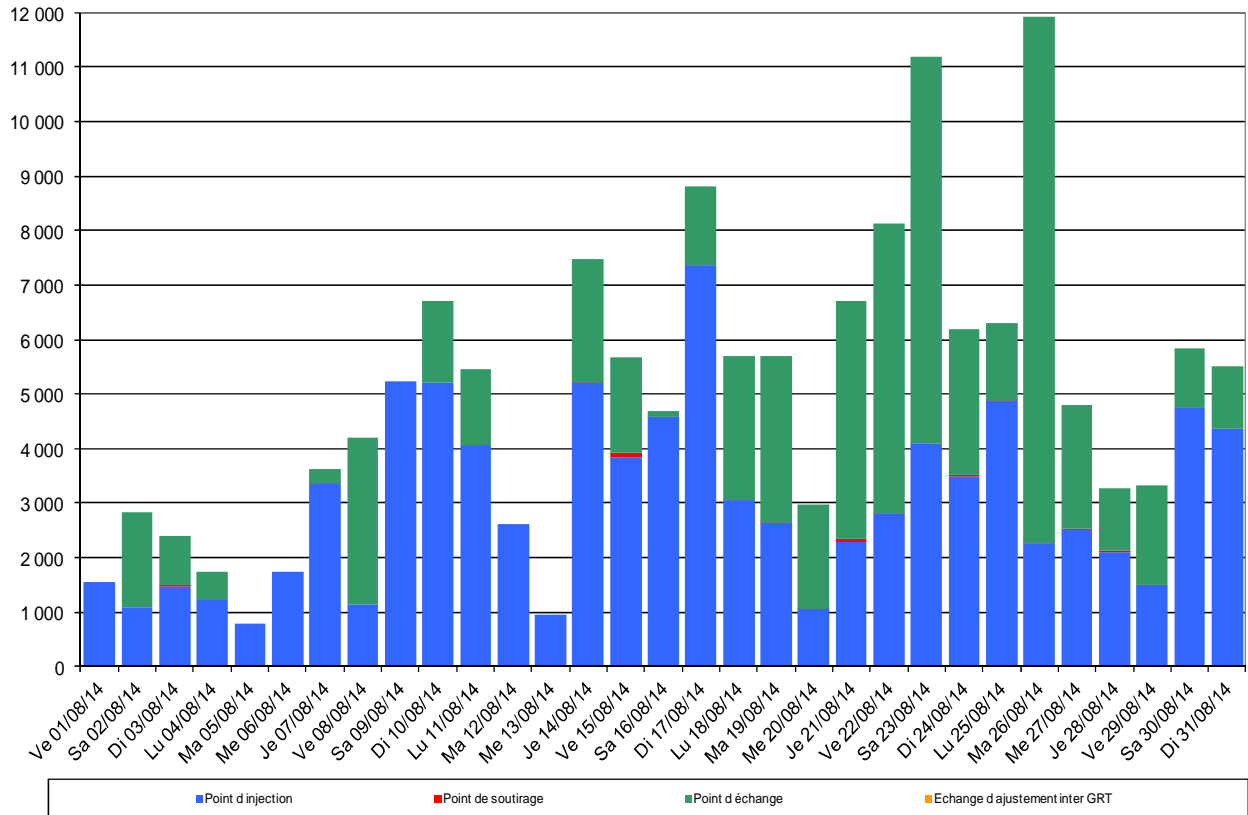


## Bilan du Mécanisme d'Ajustement : août 2014

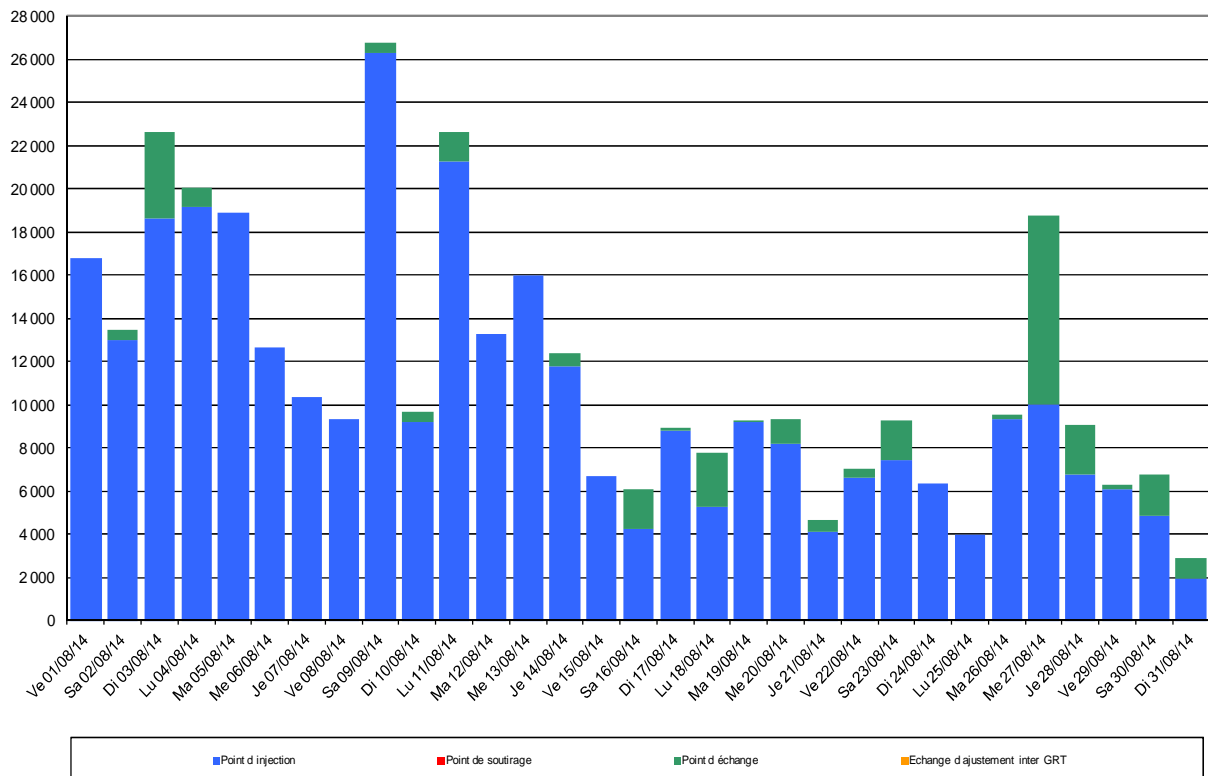
Volume appelé en MWh

Volumes appelés à la hausse par type d'EDA

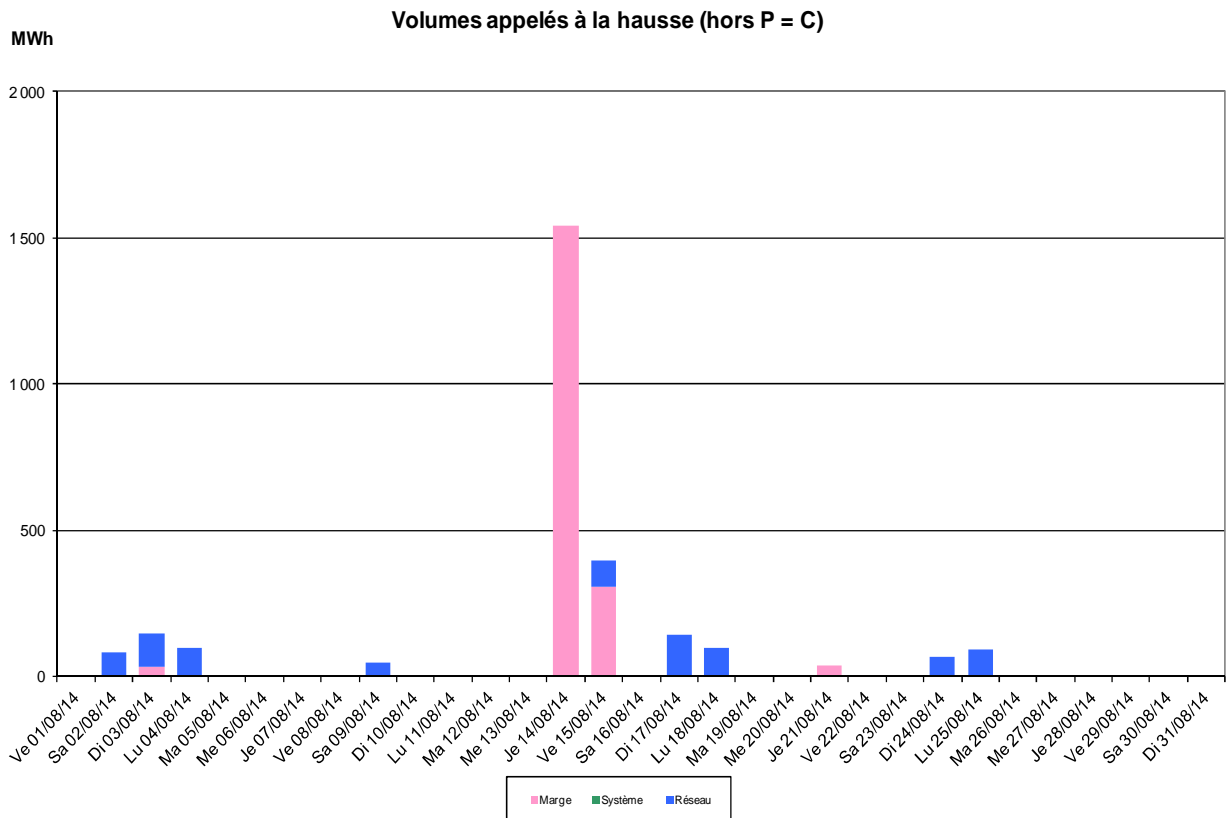
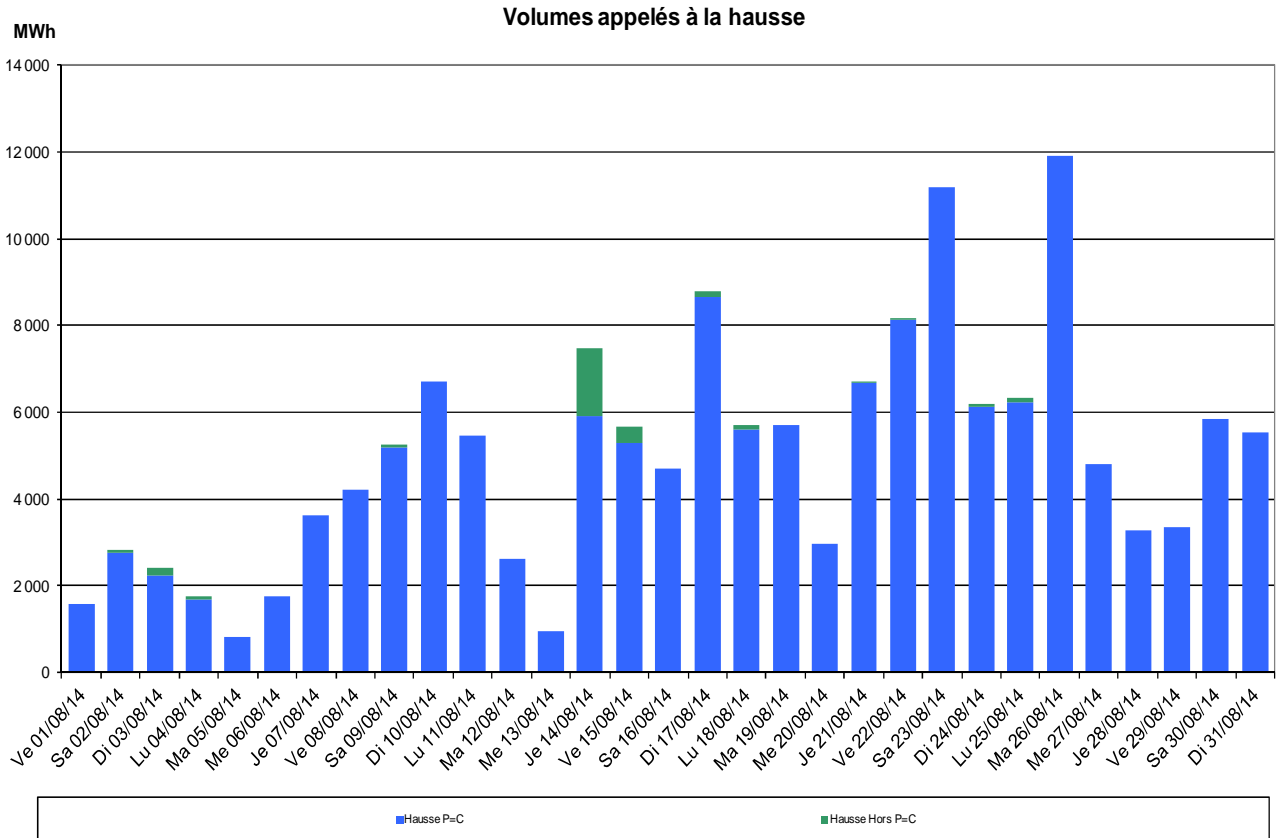


Volume appelé en MWh

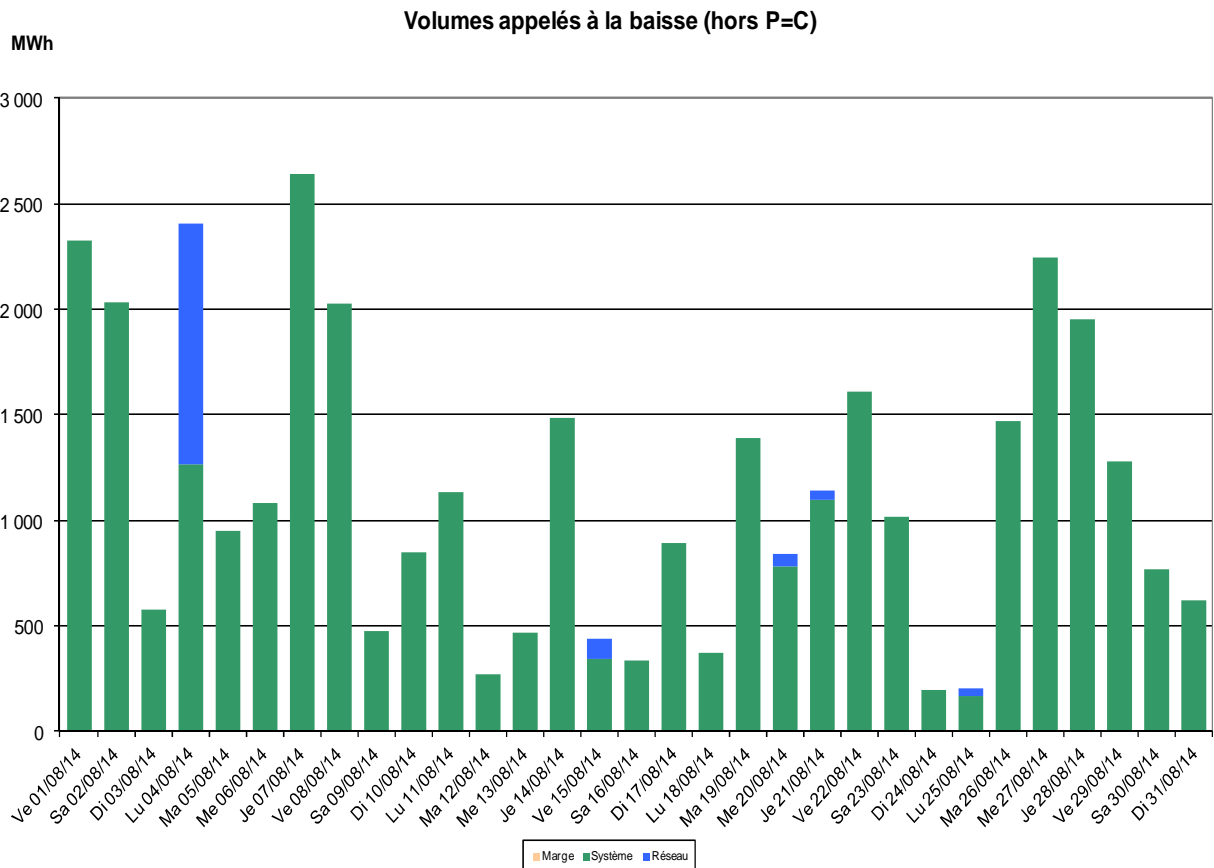
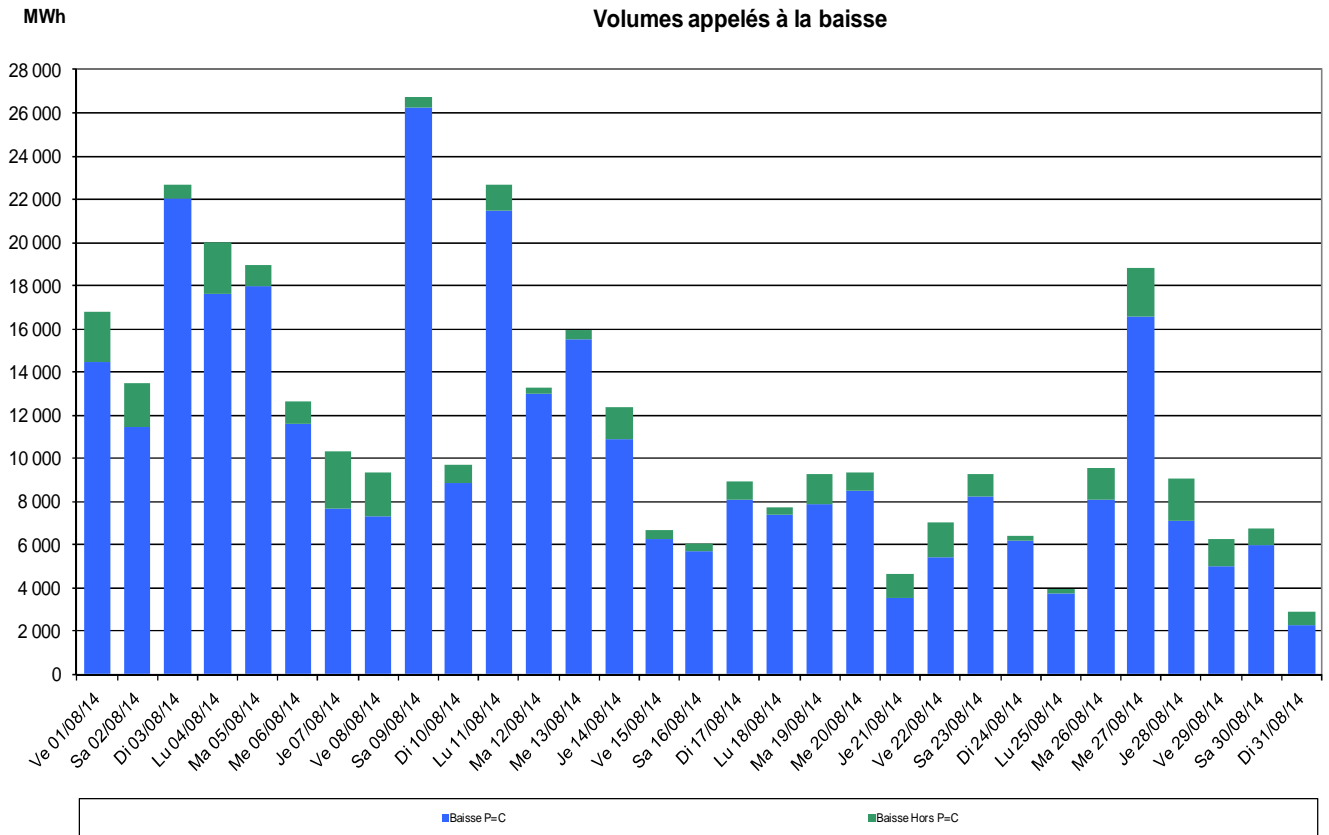
Volumes appelés à la baisse par type d'EDA



## Bilan du Mécanisme d'Ajustement : août 2014



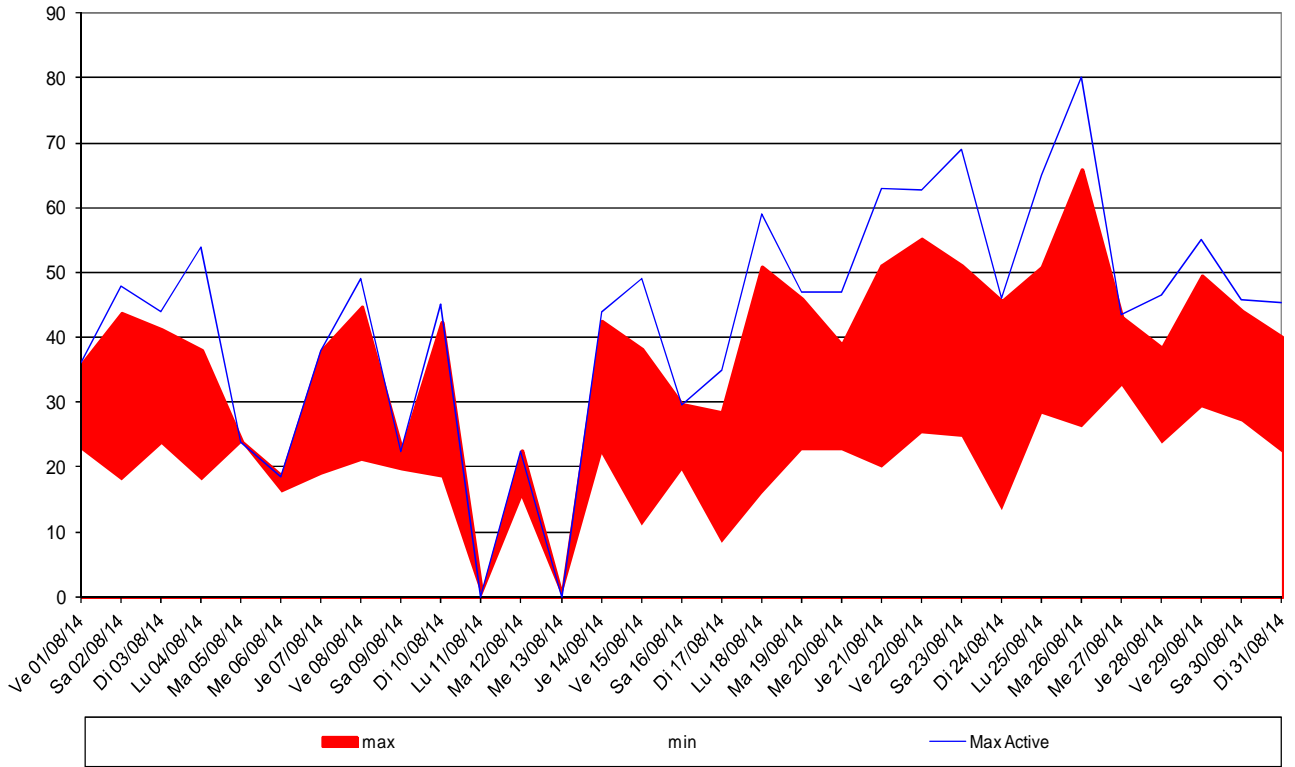
## Bilan du Mécanisme d'Ajustement : août 2014



## Bilan du Mécanisme d'Ajustement : août 2014

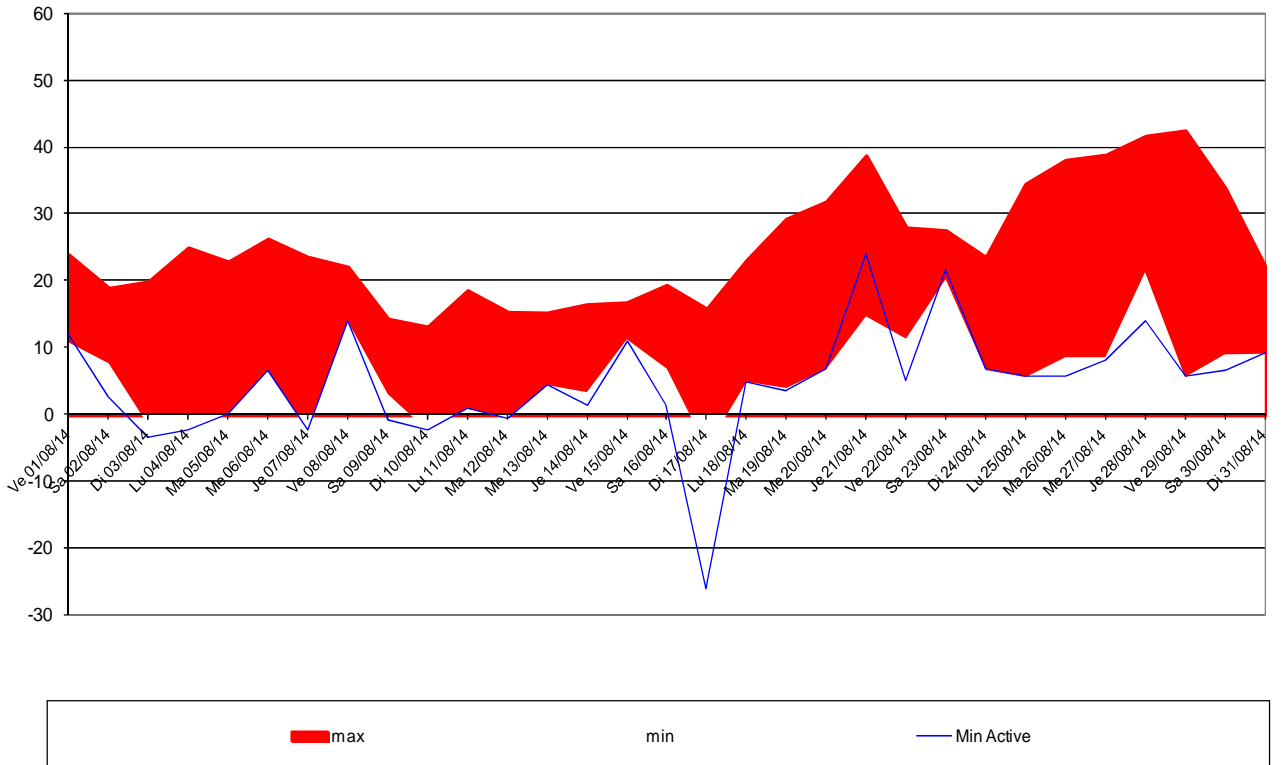
Prix en euros

### PMP à la hausse



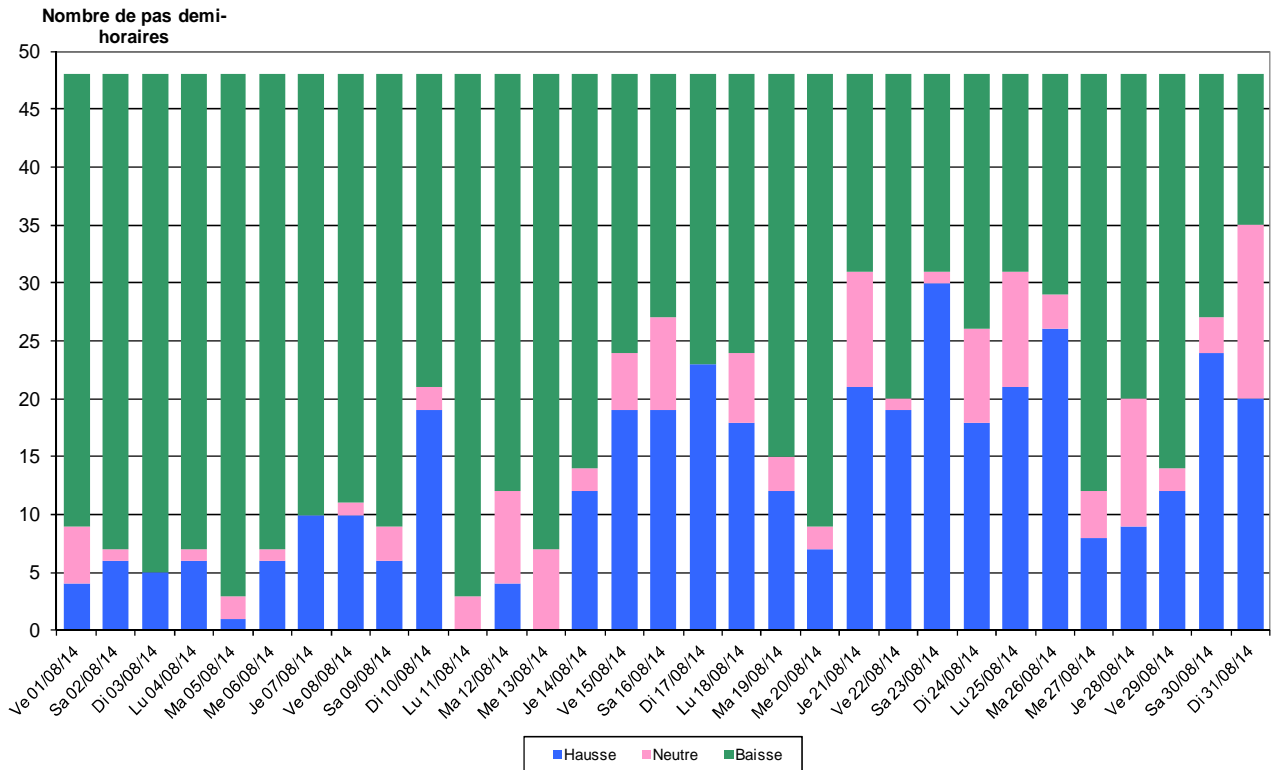
Prix en euros

### PMP à la baisse



## Bilan du Mécanisme d'Ajustement : août 2014

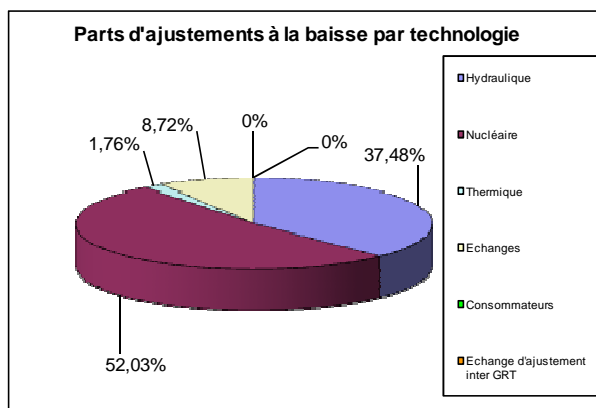
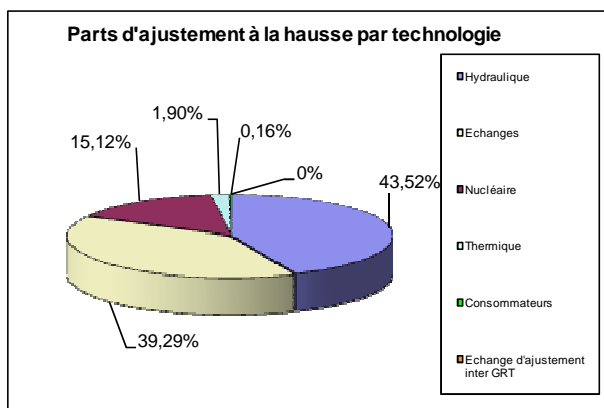
### Tendance



## Bilan du Mécanisme d'Ajustement : août 2014 Informations sur les offres appelées

### 1. Parts d'ajustement par technologie

Ces graphiques indiquent, pour chaque sens d'ajustement, la part mensuelle du volume d'ajustement de chaque « technologie » : nucléaire, thermique, hydraulique, points d'échange et points de soutirage ainsi que l'échange d'ajustement inter GRT.



### 2. Caractéristiques des 5 EDA(s) les plus sollicitées (classement par énergie)

Ces tableaux indiquent le Délai de Mobilisation des 5 Entités d'Ajustement les plus sollicitées à la hausse et à la baisse, classées en fonction du volume moyen appelé par jour.

Ajustements à la hausse			
		Volume moyen appelé par jour (MWh)	Délai de Mobilisation (min.)
1ère	EDA	2 050	30
2ème	EDA	1 132	30
3ème	EDA	1 054	30
4ème	EDA	1 044	30
5ème	EDA	847	30

Ajustements à la baisse			
		Volume moyen appelé par jour (MWh)	Délai de Mobilisation (min.)
1ère	EDA	4 104	30
2ème	EDA	2 959	30
3ème	EDA	2 281	30
4ème	EDA	2 129	30
5ème	EDA	1 758	30

### 3. Caractéristiques des 5 EDA(s) les plus sollicitées (classement par nombre d'appels)

Ces tableaux indiquent le Délai de Mobilisation des 5 Entités d'Ajustement les plus sollicitées à la hausse et à la baisse, classées en fonction du nombre d'appels moyen par jour.

Ajustements à la hausse			
		Nombre d'appels moyen par jour	Délai de Mobilisation (min.)
1ère	EDA	2,13	13
2ème	EDA	2,00	30
3ème	EDA	1,90	13
4ème	EDA	1,80	13
5ème	EDA	1,78	13

Ajustements à la baisse			
		Nombre d'appels moyen par jour	Délai de Mobilisation (min.)
1ère	EDA	2,53	13
2ème	EDA	2,28	13
3ème	EDA	2,14	13
4ème	EDA	2,07	13
5ème	EDA	2,00	30

## Bilan mensuel du Mécanisme d'Ajustement : août 2014 Compte Ajustements - Ecart

Conformément à la demande de la Commission de Régulation de l'Energie, on présente ici le bilan financier du compte ajustements – écarts qui rassemble les charges et produits de RTE liés à la gestion de l'équilibre offre - demande du système électrique.

Ce compte est décrit au chapitre F de la section 1 des Règles Relatives à la Programmation, au Mécanisme d'Ajustement et au dispositif de Responsable d'Equilibre (Règles disponibles sur le site de RTE).

Les résultats des calculs d'écarts faisant l'objet de mises à jour systématiques aux mois M+3, M+6, et M+12, on précise pour chaque mois le niveau de validation. Les données provisoires sont désormais diffusées dès le niveau de validation M+1.

### **Définitions :**

RSO : ajustements pour traitement des congestions réseau

SSY : ajustements pour reconstitution des services système

RE ECH GRT : périmètre d'équilibre auquel sont affectés les volumes d'énergie sollicités par les GRT voisins dans le cadre de contrats d'échange de réserve de secours signés avec RTE, conformément à l'article F.4.1 de la section 1 des Règles Relatives à la Programmation, au Mécanisme d'Ajustement et au dispositif de Responsable d'Equilibre.

RE BLT NG : périmètre d'équilibre auquel sont affectés les volumes d'énergie sollicités par les GRT voisins dans le cadre de contrats d'échange d'énergie d'ajustement signés avec RTE, conformément à l'article F.4.1 de la section 1 des Règles relatives à la Programmation, au Mécanisme d'Ajustement et au dispositif de Responsable d'Equilibre.

Surcoûts des ajustements P=C (Production = Consommation) à contre tendance : la dynamique du système électrique peut conduire dans certaines situations à la coexistence sur un même pas demi-horaire d'ajustements de sens opposés. Le volume d'ajustement le plus important pour un sens donné fixe la tendance. Les ajustements de sens opposé sont donc des ajustements « à contre tendance ».

Ces situations sont essentiellement liées aux changements de tendance au cours d'un pas demi-horaire ou au respect des conditions d'utilisation des offres d'ajustement (respect de la durée minimale d'utilisation notamment).

Du fait du différentiel de prix entre ajustements à la baisse et ajustements à la hausse, l'existence d'ajustements à contre tendance induit un effet économique négatif sur le solde du compte ajustements-écarts.

### (\*) Contractualisations :

La ligne « Contractualisations » comprend les charges de contractualisation de la mise à disposition de Réserve Rapide Tertiaire et complémentaires ainsi que les autres charges de contractualisation explicitement définies dans une délibération de la CRE.

## Bilan provisoire 2013

Montants en kilo-euros		2013												CUMUL 2013
Mois de consommation		janv-13	févr-13	mars-13	avr-13	mai-13	juin-13	juil-13	août-13	sept-13	oct-13	nov-13	déc-13	
Echéance de validation des données de RE		M+12	M+12	M+12	M+12	M+12	M+12	M+12	M+12	M+12	M+6	M+6	M+6	
Charges	<b>Contractualisations</b>	9 106	8 809	5 950	4 133	4 143	4 139	4 150	4 142	4 098	3 718	6 581	9 270	68 238
	Ajustements Bruts à la Hausse	14 298	28 934	41 291	29 914	21 159	18 132	11 208	6 881	16 626	14 256	20 279	20 101	243 078
	Surcoûts RSD à la Hausse	-1266	-247	-375	-19	-308	-64	-2				-788	-1110	-4 202
	Surcoûts SSY à la Hausse (à la charge de RTE)	0	0	0	0	0	0	0	0	0	0	0	0	0
	<b>Ajustements Nets à la Hausse</b>	<b>13 012</b>	<b>28 687</b>	<b>40 916</b>	<b>29 895</b>	<b>20 850</b>	<b>18 068</b>	<b>11 206</b>	<b>6 881</b>	<b>16 626</b>	<b>14 254</b>	<b>19 490</b>	<b>18 991</b>	<b>238 876</b>
	<b>Règlement des écarts positifs</b>	<b>31 795</b>	<b>21 918</b>	<b>28 907</b>	<b>16 641</b>	<b>10 033</b>	<b>6 165</b>	<b>11 806</b>	<b>13 631</b>	<b>15 422</b>	<b>20 121</b>	<b>19 826</b>	<b>24 884</b>	<b>221 148</b>
	dont RE_ECH_GRT	0	19	0	5	0	7	0	6	7	0	0	0	44
	dont RE_BLT_ING	4	21	20	12	22	5	1	3	4	3	5	13	113
	Compensations pour Non-Respect des CUD	2	134	2	0	0	17	0	0	10	0	0	0	165
	<b>Total Charges</b>	<b>53 915</b>	<b>59 548</b>	<b>75 776</b>	<b>50 669</b>	<b>35 026</b>	<b>28 388</b>	<b>27 162</b>	<b>24 654</b>	<b>36 155</b>	<b>38 092</b>	<b>45 897</b>	<b>53 145</b>	<b>528 427</b>
Produits	<b>Recettes soutirage physique</b>	<b>7 580</b>	<b>6 962</b>	<b>6 945</b>	<b>5 703</b>	<b>5 234</b>	<b>4 663</b>	<b>4 965</b>	<b>4 535</b>	<b>4 773</b>	<b>5 274</b>	<b>6 350</b>	<b>7 003</b>	<b>69 987</b>
	Ajustements Bruts à la Baisse	21558	16 088	21 307	11 206	5 353	2 982	5 823	9 080	9 534	12 402	11 865	15 321	143 118
	Surcoûts RSD à la Baisse	1	0	0	107	375	404	10	40	3	32	2		975
	Surcoûts SSY à la Baisse (à la charge de RTE)	561	1162	884	1 031	1 244	1 098	788	462	1 366	950	1 478	958	11 981
	<b>Ajustements Nets à la Baisse</b>	<b>22 120</b>	<b>17 250</b>	<b>22 190</b>	<b>12 344</b>	<b>6 973</b>	<b>4 484</b>	<b>6 620</b>	<b>9 582</b>	<b>10 903</b>	<b>13 384</b>	<b>13 345</b>	<b>16 880</b>	<b>156 074</b>
	<b>Règlement des écarts négatifs</b>	<b>22 604</b>	<b>35 822</b>	<b>42 378</b>	<b>29 170</b>	<b>21 804</b>	<b>16 525</b>	<b>12 084</b>	<b>8 963</b>	<b>13 769</b>	<b>14 784</b>	<b>23 690</b>	<b>24 806</b>	<b>266 399</b>
	dont RE_ECH_GRT	37	63	283	226	0	17	0	41	235	0	0	0	901
	dont RE_BLT_ING	1841	1758	507	661	77	24	35	103	662	232	1 423	1 763	9 145
	Pénalités suite au Contrôle de l'Ajustement	6	12	8	17	7	2	7	4	8	11	7	16	105
	<b>Total Produits</b>	<b>52 309</b>	<b>60 046</b>	<b>71 522</b>	<b>47 234</b>	<b>34 017</b>	<b>25 673</b>	<b>23 677</b>	<b>23 084</b>	<b>29 452</b>	<b>33 452</b>	<b>43 392</b>	<b>48 705</b>	<b>492 566</b>
Solde Compte AE hors RRapide et SPhysique		-80	2 345	-5 249	-5 005	-2 100	-3 239	-4 301	-1 963	-7 378	-6 196	-2 274	-2 173	-37 612
<b>Solde Compte AE</b>		<b>-1606</b>	<b>499</b>	<b>-4 254</b>	<b>-3 435</b>	<b>-1 009</b>	<b>-2 715</b>	<b>-3 485</b>	<b>-1 570</b>	<b>-6 702</b>	<b>-4 640</b>	<b>-2 504</b>	<b>-4 440</b>	<b>-35 862</b>
<b>Surcoûts Ajustements P=C à contre-tendance</b>		<b>1649</b>	<b>3 260</b>	<b>4 816</b>	<b>3 430</b>	<b>3 855</b>	<b>3 165</b>	<b>2 407</b>	<b>1 593</b>	<b>3 052</b>	<b>2 653</b>	<b>2 453</b>	<b>3 391</b>	<b>35 724</b>

### Révision du coefficient k :

La valeur du coefficient k qui intervient dans le Prix de règlement des écarts est égale à 0,08 depuis le 01/07/2011.

## Bilan provisoire 2014

Montants en kilo-euros		2014												CUMUL
Mois de consommation		janv-14	févr-14	mars-14	avr-14	mai-14	juin-14	juil-14	août-14	sept-14	oct-14	nov-14	déc-14	
Echéance de validation des données de RE		M+6	M+6	M+3	M+3	M+3	M+1	M+1						
Charges	<b>Contractualisations</b>	11 640	11 568	7 305	3 245	3 560	3 242	3 377						43 937
	Ajustements Bruts à la Hausse	11 951	20 463	12 006	10 765	9 196	6 238	6 243						76 861
	Surcoûts RSD à la Hausse	-2 411	-1 496	-44	0	-53	0	-2						-4 006
	Surcoûts SSY à la Hausse (à la charge de RTE)	0	0	0	0	0	0	0						0
	<b>Ajustements Nets à la Hausse</b>	<b>9 539</b>	<b>18 967</b>	<b>11 962</b>	<b>10 765</b>	<b>9 143</b>	<b>6 238</b>	<b>6 241</b>						72 855
	<b>Règlement des écarts positifs</b>	<b>19 430</b>	<b>13 487</b>	<b>14 407</b>	<b>11 964</b>	<b>8 999</b>	<b>11 210</b>	<b>9 798</b>						89 294
	dont RE_ECH_GRT	0	0	0	39	0	0	22						61
	dont RE_BLT	6	15	27	14	3	43	27						135
	Compensations pour Non-Respect des CUD	0	0	0	0	0	0	0						0
	<b>Total Charges</b>	<b>40 609</b>	<b>44 022</b>	<b>33 674</b>	<b>25 973</b>	<b>21 702</b>	<b>20 690</b>	<b>19 416</b>						206 087
Produits	<b>Recettes soutirage physique</b>	<b>6 857</b>	<b>6 096</b>	<b>6 000</b>	<b>5 159</b>	<b>4 867</b>	<b>4 632</b>	<b>4 837</b>						38 446
	Ajustements Bruts à la Baisse	15 456	10 525	11 406	9 175	6 612	6 475	7 550						69 200
	Surcoûts RSD à la Baisse	1	0	0	0	4	20	68						93
	Surcoûts SSY à la Baisse (à la charge de RTE)	411	855	616	521	284	238	182						3 107
	<b>Ajustements Nets à la Baisse</b>	<b>15 869</b>	<b>11 380</b>	<b>12 022</b>	<b>9 696</b>	<b>6 899</b>	<b>8 733</b>	<b>7 801</b>						72 400
	<b>Règlement des écarts négatifs</b>	<b>11 920</b>	<b>17 737</b>	<b>10 848</b>	<b>9 743</b>	<b>10 073</b>	<b>8 051</b>	<b>5 898</b>						74 270
	dont RE_ECH_GRT	65	0	0	65	0	41	82						253
	dont RE_BLT	348	348	128	45	0	48	50						967
	Pénalités suite au Contrôle de l'Ajustement	7	19	0	4	5	4	0						40
	<b>Total Produits</b>	<b>34 653</b>	<b>35 232</b>	<b>28 870</b>	<b>24 603</b>	<b>21 844</b>	<b>21 420</b>	<b>18 535</b>						185 156
Solde Compte AE hors RRapide et SPhysique		-1 173	-3 318	-3 499	-3 285	-1 164	-660	-2 341						-15 440
<b>Solde Compte AE</b>		<b>-5 956</b>	<b>-8 790</b>	<b>-4 804</b>	<b>-1 371</b>	<b>142</b>	<b>729</b>	<b>-882</b>						-20 931
<b>Surcoûts Ajustements P=C à contre-tendance</b>		<b>2 246</b>	<b>3 537</b>	<b>2 911</b>	<b>2 677</b>	<b>1 579</b>	<b>1 647</b>	<b>2 257</b>						16 853



## Bilan du Mécanisme d'Ajustement : août 2014

### Coûts de résorption des congestions réseau

RTE publie ici la synthèse mensuelle par région d'exploitation de RTE (Unités Système électrique) et par interconnexion des coûts de résorption des congestions réseau.

Dans cette synthèse sont intégrées les dépenses d'exploitation relatives à la contractualisation en amont du J-1 ainsi qu'au mécanisme d'ajustement (surcoûts des ajustements activés pour traitement des congestions).

Coûts de l'année 2014 :

Montants en kJ	janv-14	févr-14	mars-14	avr-14	mai-14	juin-14	juil-14	août-14	sept-14	oct-14	nov-14	déc-14	CUMUL ANNUEL
Nord-Est	0	0	0	0	0	0							0
Est	8	1	0	1	0	40							50
Rhône-Alpes-Auvergne	312	62	26	16	43	-2							457
Sud-Est	2 331	1 412	44	5	3	26							3 821
Sud Ouest	14	131	47	55	99	88							434
Ouest	85	122	0	2	14	-2							221
Normandie-Paris	0	0	0	0	140								140
<b>s/t congestions</b>	<b>2 750</b>	<b>1 728</b>	<b>117</b>	<b>79</b>	<b>299</b>	<b>150</b>	<b>0</b>	<b>0</b>	<b>0</b>	<b>0</b>	<b>0</b>	<b>0</b>	<b>5 123</b>
Allemagne	0	0	0	0	0								0
Angleterre	0	0	0	0	0								0
Belgique	0	0	0	0	0								0
Espagne	0	0	0	0	0								0
Italie	1	0	0	0	0								1
Suisse	0	0	0	0	0								0
<b>s/t congestions interconnexions</b>	<b>1</b>	<b>0</b>	<b>0</b>	<b>0</b>	<b>0</b>	<b>0</b>	<b>0</b>	<b>0</b>	<b>0</b>	<b>0</b>	<b>0</b>	<b>0</b>	<b>1</b>
<b>Total coûts de congestions</b>	<b>2 751</b>	<b>1 728</b>	<b>117</b>	<b>79</b>	<b>299</b>	<b>150</b>	<b>0</b>	<b>0</b>	<b>0</b>	<b>0</b>	<b>0</b>	<b>0</b>	<b>5 124</b>

**Bilan du Mécanisme d'Ajustement : août 2014**  
**Volumes d'énergie activés au titre des contrats d'échange de réserve de secours**  
**entre RTE et d'autres GRT**

Les tableaux suivants présentent les bilans par frontière et par jour des volumes (MWh) d'énergie activés au titre des contrats d'échange de réserve de secours en vigueur entre RTE et d'autres GRT.

Les volumes activés par RTE sont indiqués en italiques.

*Nota : les volumes d'énergie activés au titre des contrats d'échange d'énergie d'ajustement entre GRT sont publiés sur le site web de RTE.*

**Interconnexion France – Angleterre (en MWh)**

	<b>Angleterre vers France</b>
<b>11/08/2014</b>	<b>153,50</b>

**Interconnexion France – Belgique (en MWh)**

Pas d'activation du contrat

**Interconnexion France – Italie (en MWh)**

	<b>France vers Italie</b>
<b>23/08/2014</b>	<b>450,00</b>

	<b>Italie vers France</b>
<b>14/08/2014</b>	<b>2100,00</b>
<b>17/08/2014</b>	<b>3400,00</b>

**Interconnexion France – Allemagne (en MWh)**

Pas d'activation du contrat

**Interconnexion France – Suisse (en MWh)**

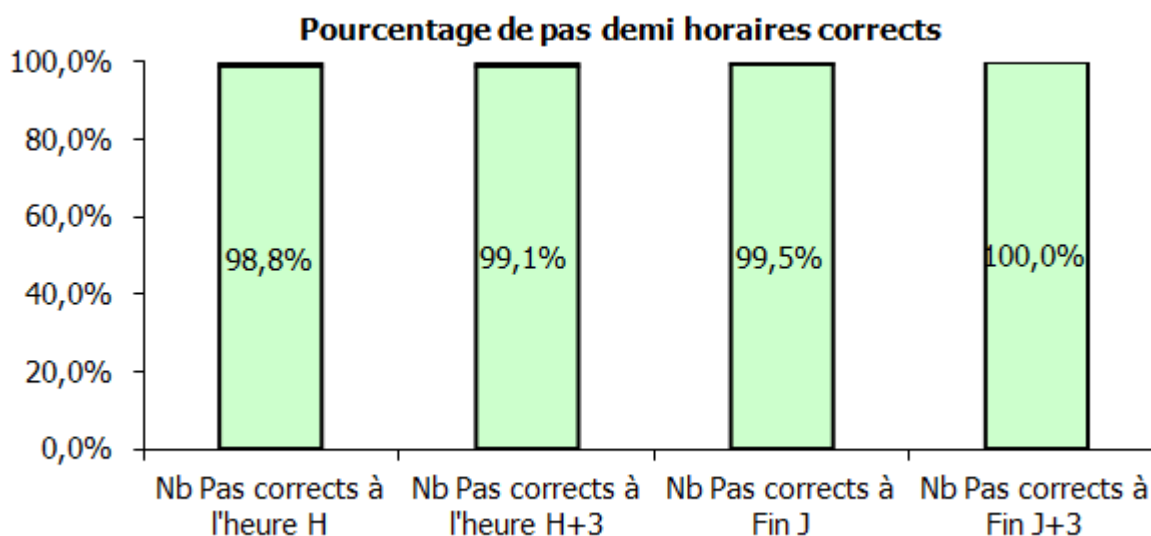
Pas d'activation du contrat

## Bilan du Mécanisme d'Ajustement : août 2014 Fiabilité des données provisoires affichées sur le site web de RTE

### 1. Fiabilité de l'affichage de la tendance d'ajustement

Ce graphique indique le taux de fiabilité de l'affichage de la tendance à trois horizons temporels : premier affichage temps réel (heure H), trois heures après le premier affichage (H+3), fin de journée (fin J). Les données de référence sont les données validées en J+3 ouvrés.

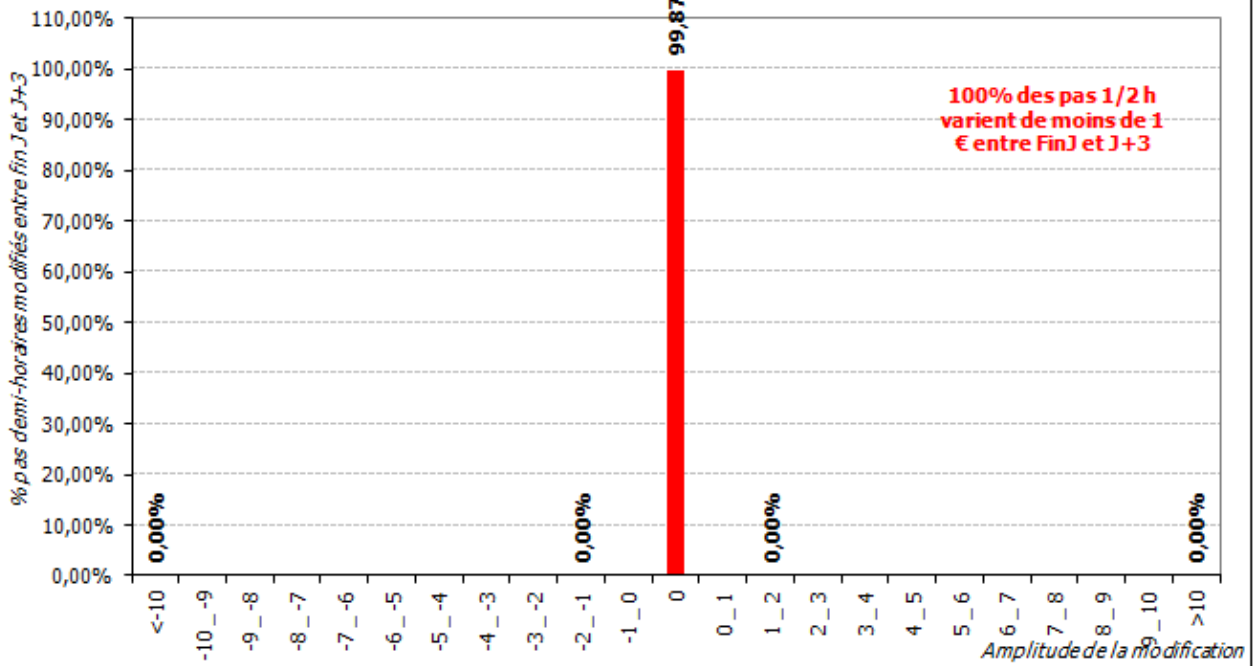
Fiabilité de l'affichage des prix de règlement des écarts



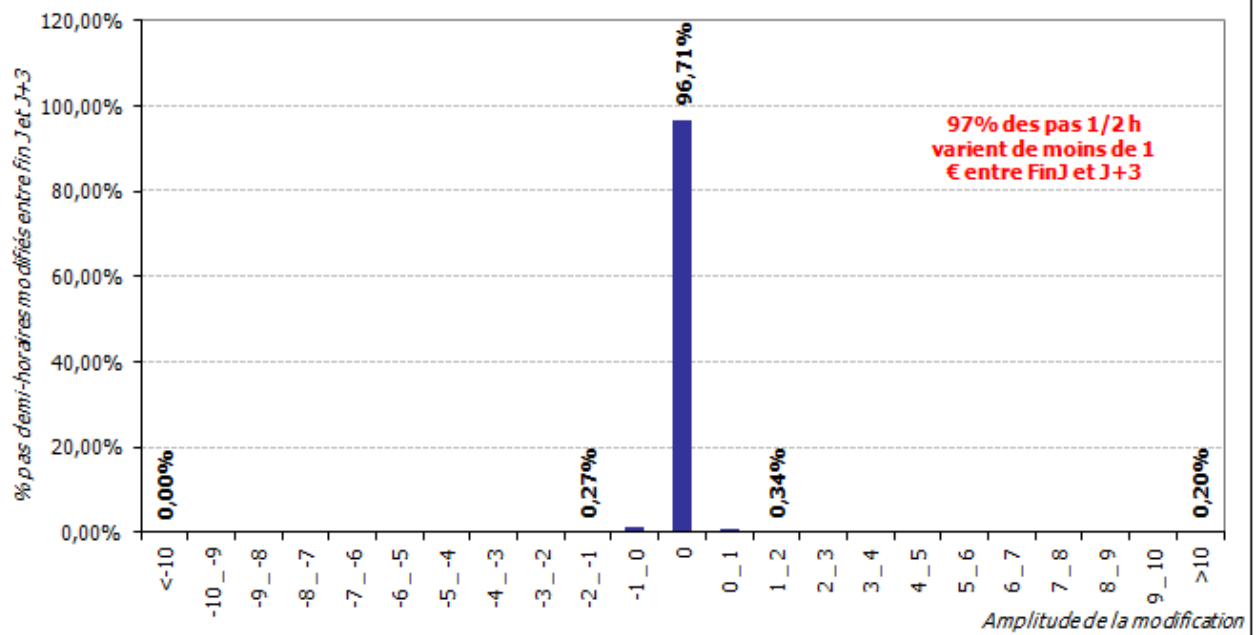
Ces graphiques indiquent les taux de fiabilité de l'affichage des prix de règlement des écarts négatifs et positifs à la fin d'une journée J. Les données de référence sont les données validées en J+3 ouvrés.

Le pourcentage de pas demi - horaires exacts à l'échéance « fin J » est indiqué au centre du graphique. Chaque décalage vers la droite (respectivement la gauche) indique une augmentation (respectivement une diminution) du PRE d'un euro entre l'affichage provisoire de fin J et l'affichage validé de J+3.

### Stabilité du PRE négatif diffusé par RTE entre Fin J et J+3 - 08/2014



### Stabilité du PRE positif diffusé par RTE entre Fin J et J+3 - 08/2014



## Bilan du Mécanisme d'Ajustement : août 2014 Taux de disponibilité des services

Pour la Programmation et le Mécanisme d'Ajustement, le taux de disponibilité est le rapport entre le nombre de guichets effectivement ouverts en mode nominal et en mode secours et le nombre total de guichets au cours des 12 derniers mois écoulés.

Pour les indicateurs de marché publiés sur le site Internet de RTE, le taux de disponibilité est le rapport entre le nombre de pas demi-horaires où l'information était disponible en mode nominal ou en mode secours et le nombre total de pas demi-horaires des 12 derniers mois écoulés.

*Nota : les modalités de calcul du taux de disponibilité ont été modifiées à partir du 20 avril 2010 dans le cadre de la nouvelle version de la section 1 des Règles Relatives à la Programmation, au Mécanisme d'Ajustement et au dispositif de Responsable d'Equilibre. En cas de pertes de guichets consécutifs, les guichets perdus au-delà de 2 guichets sont comptés doublement dans l'indicateur.*

### 1. Programmation

Taux de disponibilité sur les douze derniers mois : **99,42 %**

Taux de disponibilité en août 2014 : **98,92 %**

Nombre de guichets ouverts en mode secours au cours du mois : **0**

Nombre de guichets fermés au cours du mois : **8**

### 2. Mécanisme d'ajustement

Taux de disponibilité sur les douze derniers mois : **98,92 %**

Taux de disponibilité en août 2014 : **99,02 %**

Nombre de guichets ouverts en mode secours au cours du mois : **0**

Nombre de guichets fermés au cours du mois : **8**

### 3. Notification échange de blocs

Taux de disponibilité sur les douze derniers mois : **99,74 %**

Taux de disponibilité en août 2014 : **100 %**

Nombre de guichets ouverts en mode secours au cours du mois : **0**

Nombre de guichets fermés au cours du mois : **0**

### 4. Indicateurs de marché

Taux de disponibilité sur les douze derniers mois : **99,92 %**

Taux de disponibilité en août 2014 : **100 %**

Nombre de pas demi-horaires sur lesquels les données ont été diffusées via les modes secours au cours du mois : **0**