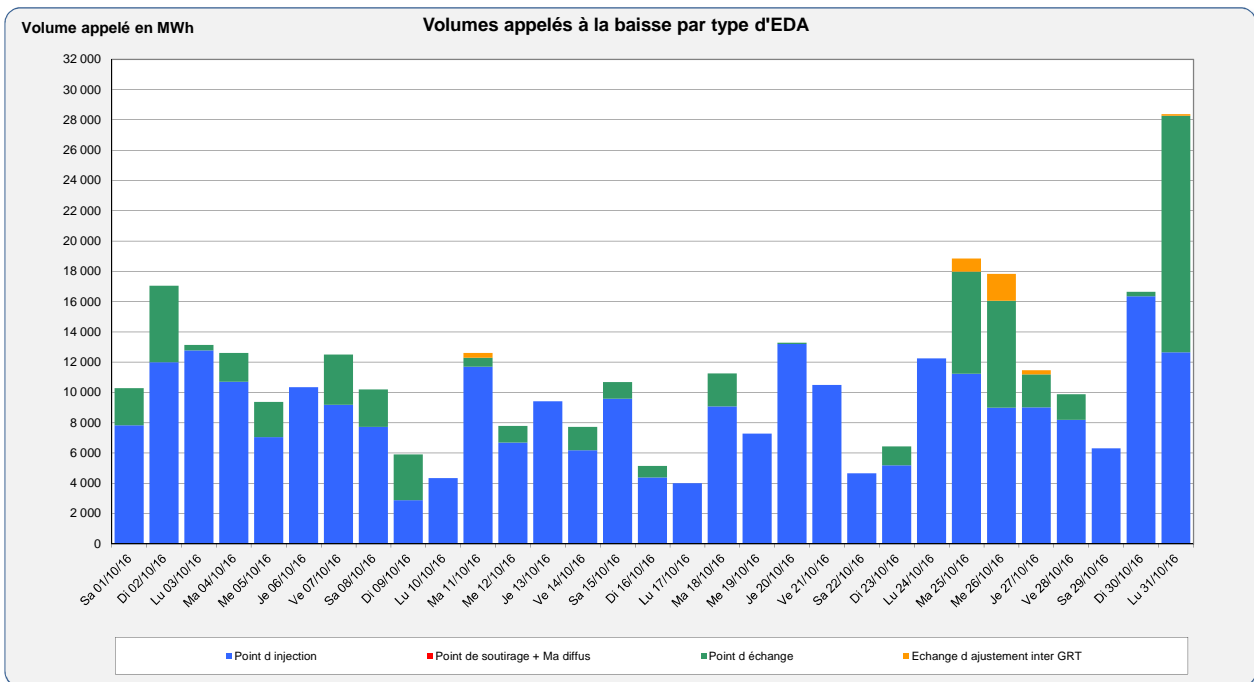
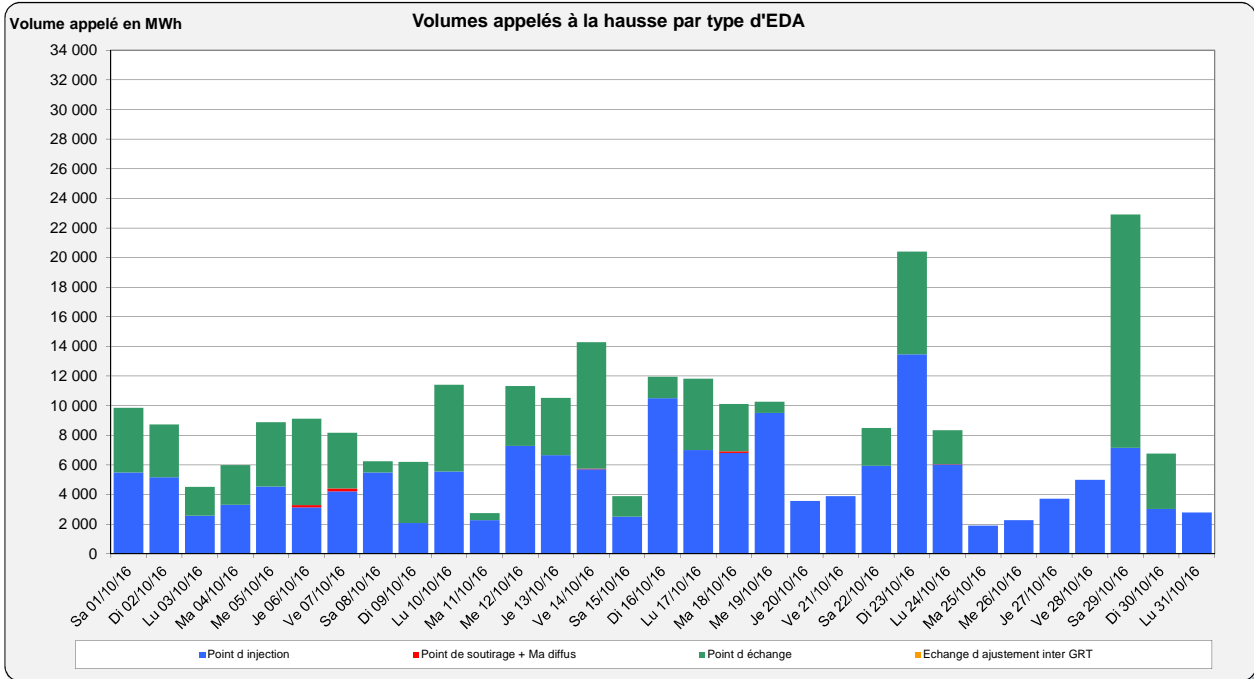
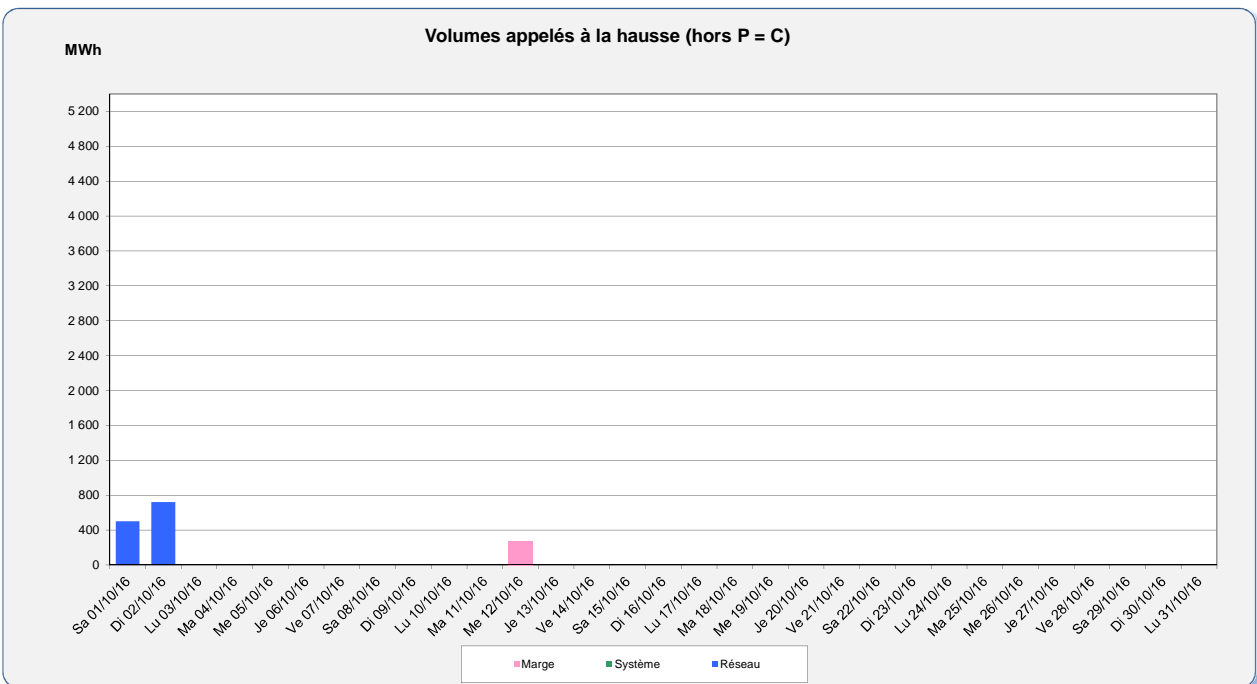
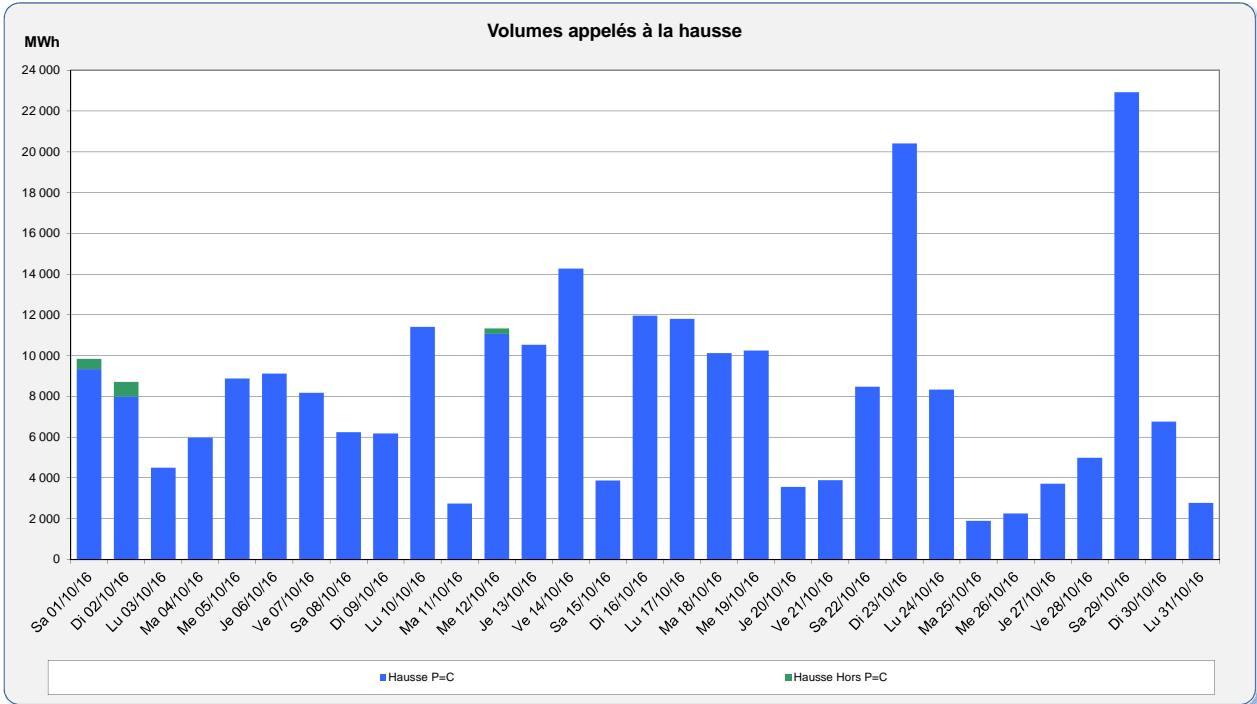


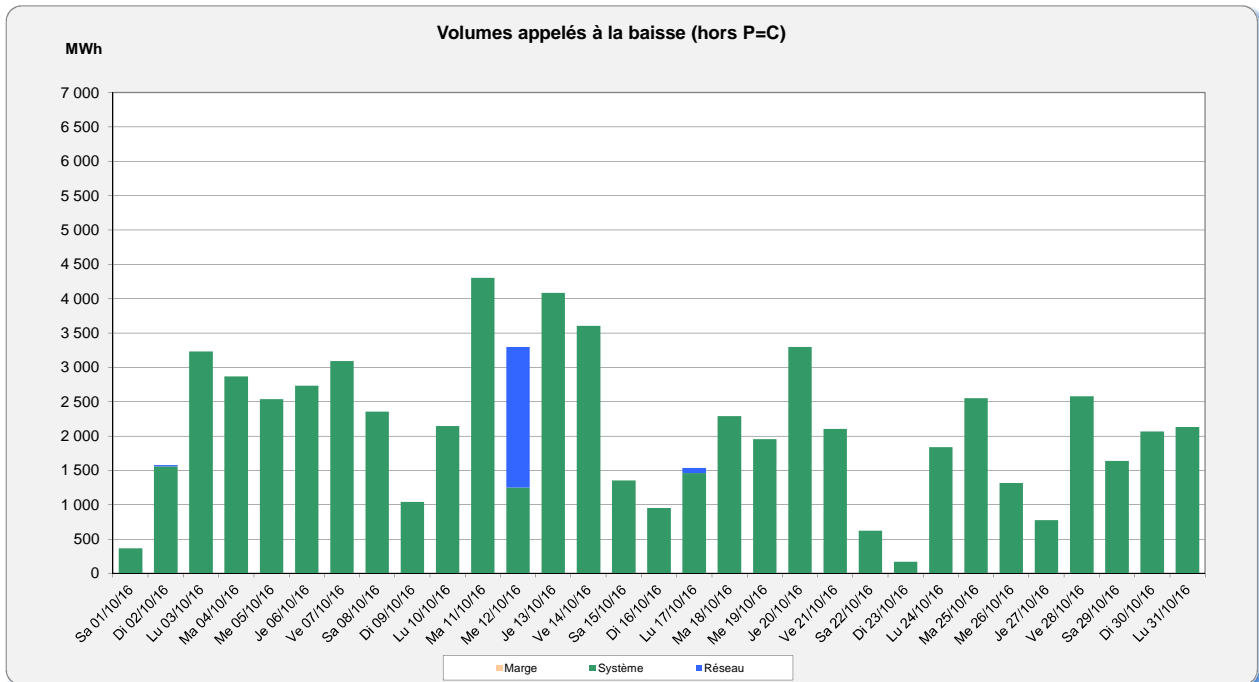
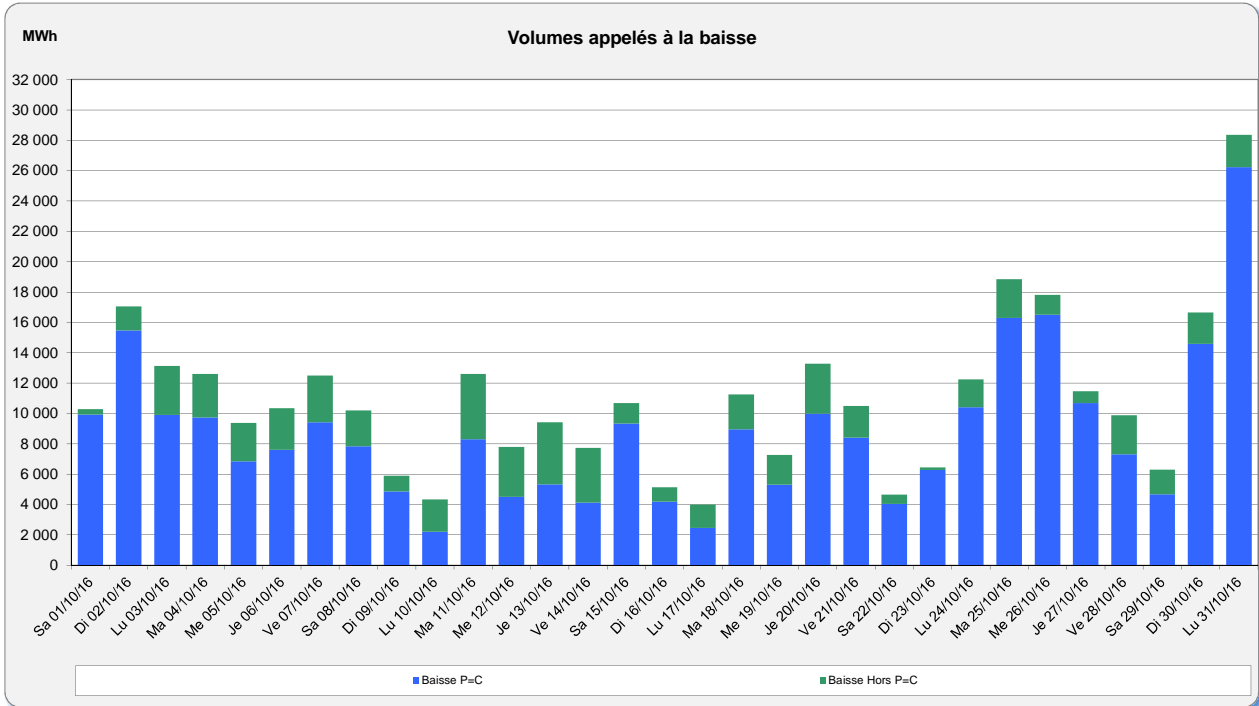
Bilan du Mécanisme d'Ajustement de Octobre 2016



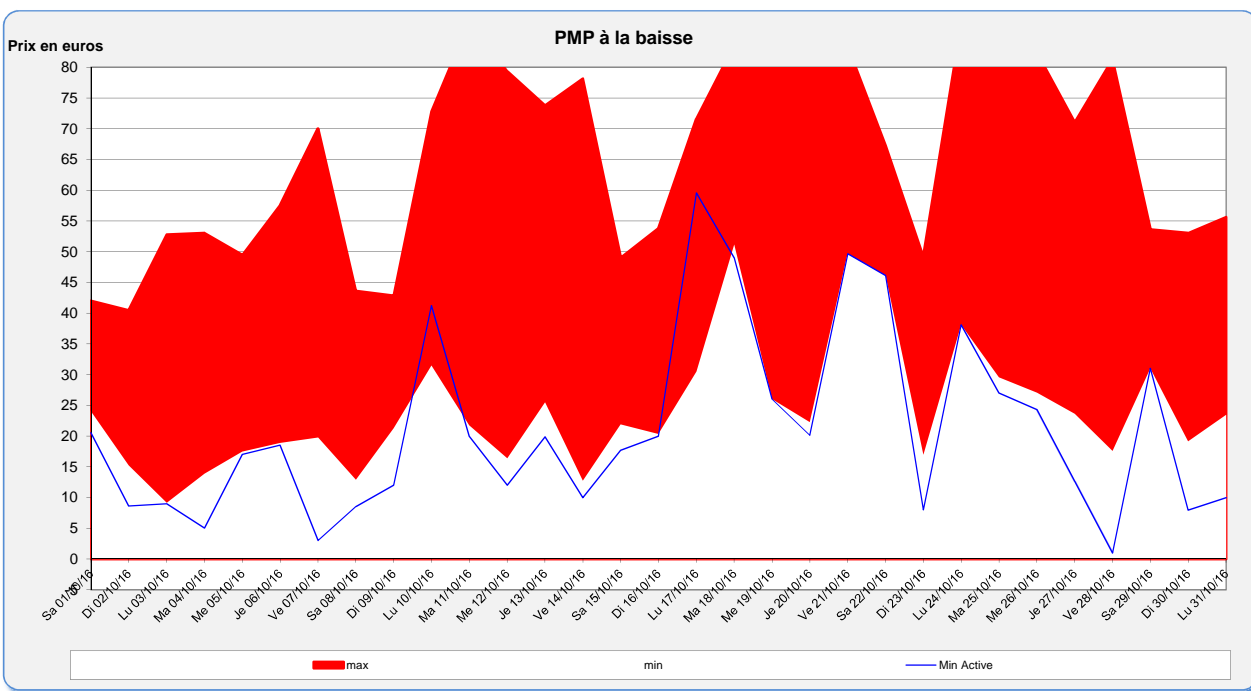
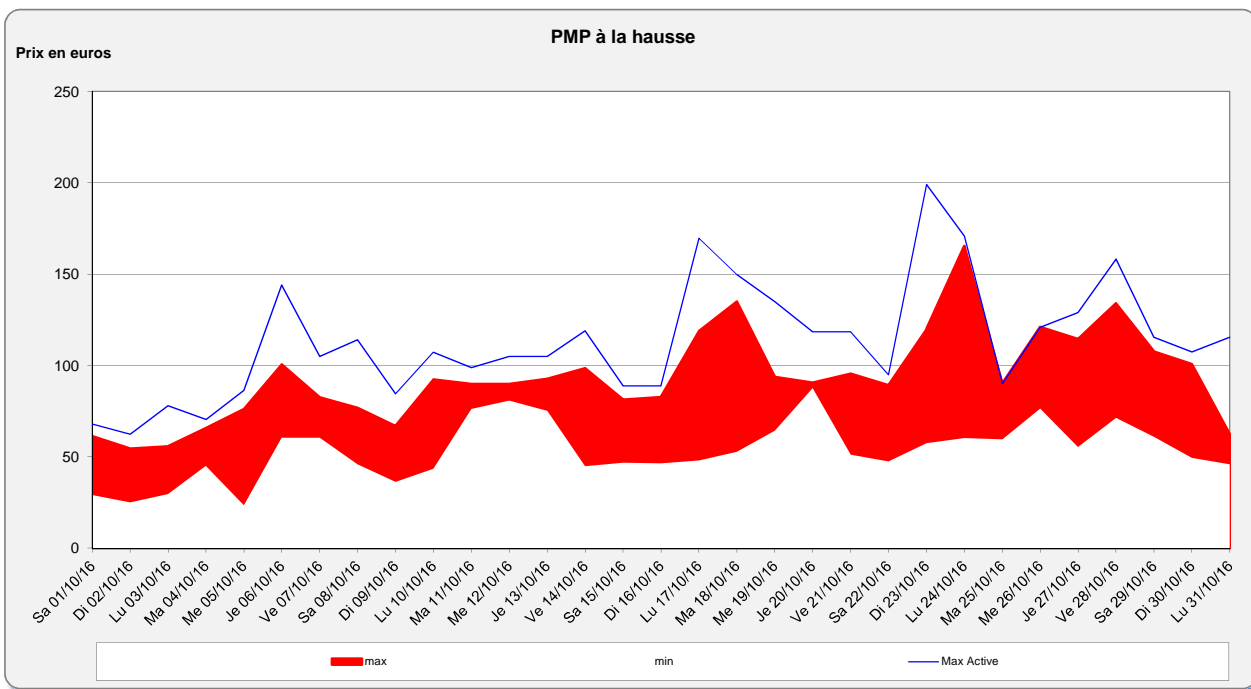
Bilan du Mécanisme d'Ajustement de Octobre 2016



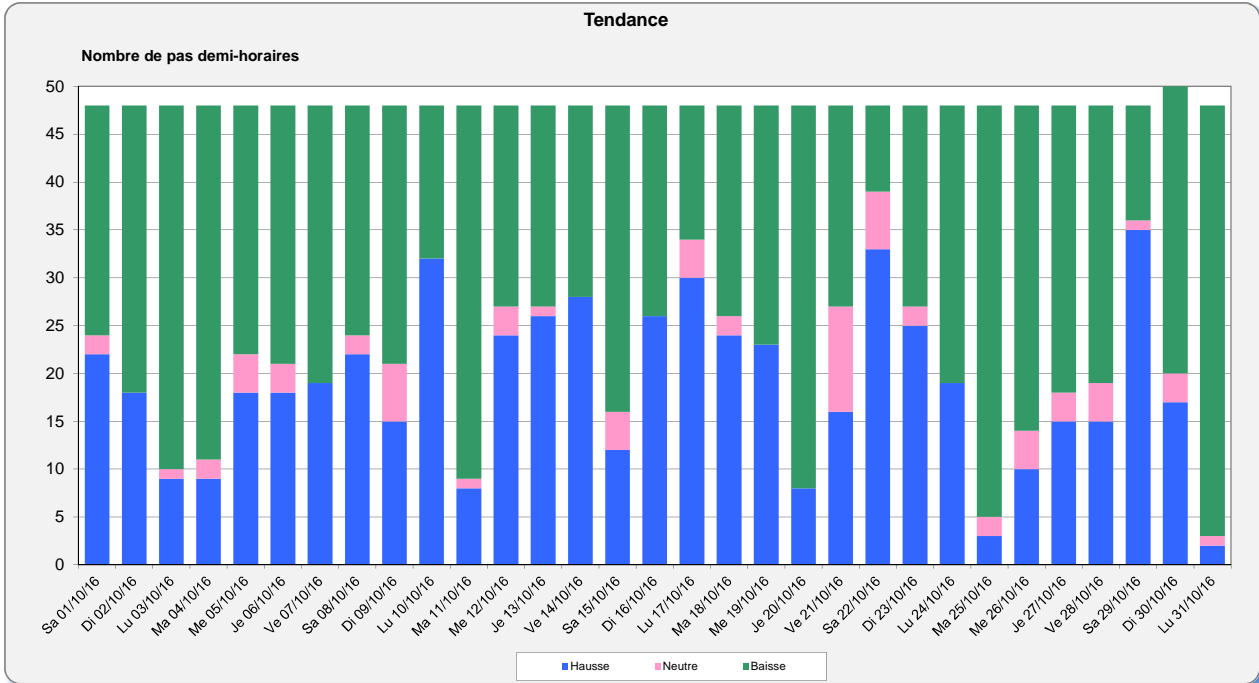
Bilan du Mécanisme d'Ajustement de Octobre 2016



Bilan du Mécanisme d'Ajustement de Octobre 2016



Bilan du Mécanisme d'Ajustement de Octobre 2016

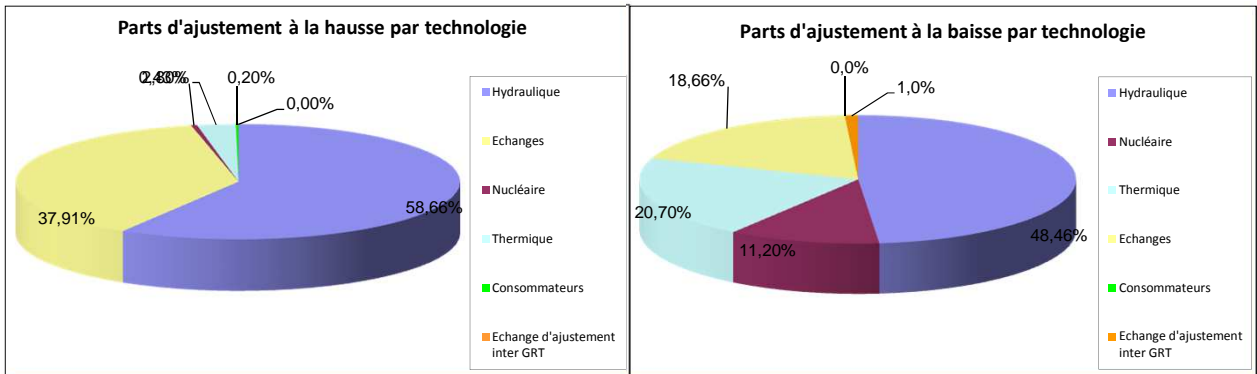


Bilan du Mécanisme d'Ajustement de Octobre 2016

Informations sur les offres appelées

Part d'ajustement par technologie

Ces graphiques indiquent, pour chaque sens d'ajustement, la part mensuelle du volume d'ajustement de chaque « technologie » : nucléaire, thermique, hydraulique, points d'échange et points de soutirage ainsi que l'échange d'ajustement inter GRT.



Caractéristiques des 5 EDA les plus sollicitées (classement par énergie)

Délai de Mobilisation des 5 Entités d'Ajustement les plus sollicitées à la hausse et à la baisse, classées en fonction du volume moyen appelé par jour.

	Ajustements à la hausse	
	Volume moyen appelé par jour (MWh)	Délai de Mobilisation (min.)
1ère EDA	1 370	60
2ème EDA	1 250	60
3ème EDA	912	60
4ème EDA	906	60
5ème EDA	885	60

	Ajustements à la baisse	
	Volume moyen appelé par jour (MWh)	Délai de Mobilisation (min.)
1ère EDA	1 504	13
2ème EDA	858	13
3ème EDA	799	13
4ème EDA	718	30
5ème EDA	700	13

Caractéristiques des 5 EDA les plus sollicitées (classement par nombre d'appels)

Délai de Mobilisation des 5 Entités d'Ajustement les plus sollicitées à la hausse et à la baisse, classées en fonction du nombre d'appels moyen par jour.

	Ajustements à la hausse	
	Nombre d'appels moyen par jour	Délai de Mobilisation (min.)
1ère EDA	3,07	13,00
2ème EDA	2,61	15,00
3ème EDA	2,38	13,00
4ème EDA	2,33	13,00
5ème EDA	2,28	13,00

	Ajustements à la baisse	
	Nombre d'appels moyen par jour	Délai de Mobilisation (min.)
1ère EDA	3,45	13,00
2ème EDA	3,00	13,00
3ème EDA	2,73	13,00
4ème EDA	2,42	13,00
5ème EDA	2,40	13,00

Bilan du Mécanisme d'Ajustement de Octobre 2016

Conformément à la demande de la Commission de Régulation de l'Energie, on présente ici le bilan financier du compte ajustements – écarts qui rassemble les charges et produits de RTE liés à la gestion de l'équilibre offre - demande du système électrique.

Ce compte est décrit au chapitre F de la section 1 des Règles Relatives à la Programmation, au Mécanisme d'Ajustement et au dispositif de Responsable d'Equilibre (Règles disponibles sur le site de RTE).

Les résultats des calculs d'écarts faisant l'objet de mises à jour systématiques aux mois M+3, M+6, et M+12, on précise pour chaque mois le niveau de validation. Les données provisoires sont désormais diffusées dès le niveau de validation M+1.

Définitions :

RSQ : ajustements pour traitement des congestions réseau

SSY : ajustements pour reconstitution des services système

RE_ECH_GRT : périmètre d'équilibre auquel sont affectés les volumes d'énergie sollicités par les GRT voisins dans le cadre de contrats d'échange de réserve de secours signés avec RTE, conformément à l'article F.4.1 de la section 1 des Règles Relatives à la Programmation, au Mécanisme d'Ajustement et au dispositif de Responsable d'Equilibre.

RE_BLT_NG : périmètre d'équilibre auquel sont affectés les volumes d'énergie sollicités par les GRT voisins dans le cadre de contrats d'échange d'énergie d'ajustement signés avec RTE, conformément à l'article F.4.1 de la section 1 des Règles relatives à la Programmation, au Mécanisme d'Ajustement et au dispositif de Responsable d'Equilibre.

Surcoûts des ajustements P=C (Production = Consommation) à contre tendance : la dynamique du système électrique peut conduire dans certaines situations à la coexistence sur un même pas demi-horaire d'ajustements de sens opposés. Le volume d'ajustement le plus important pour un sens donné fixe la tendance. Les ajustements de sens opposé sont donc des ajustements « à contre tendance ».

Ces situations sont essentiellement liées aux changements de tendance au cours d'un pas demi-horaire ou au respect des conditions d'utilisation des offres d'ajustement (respect de la durée minimale d'utilisation notamment).

Du fait du différentiel de prix entre ajustements à la baisse et ajustements à la hausse, l'existence d'ajustements à contre tendance induit un effet économique négatif sur le solde du compte ajustements-écarts.

(*) Contractualisations :

La ligne « Contractualisations » comprend les charges de contractualisation de la mise à disposition de Réserve Rapide Tertiaire et complémentaires ainsi que les autres charges de contractualisation explicitement définies dans une délibération de la CRE.

Bilan du Mécanisme d'Ajustement de Octobre 2016

Bilan provisoire 2015

Montants en kilo-euros		2015												CUMUL 2015
Mois de consommation		janv-15	févr-15	mars-15	avr-15	mai-15	juin-15	juil-15	août-15	sept-15	oct-15	nov-15	déc-15	
Echéance de validation des données de RE		M+12	M+12	M+12	M+12	M+12	M+12	M+12	M+12	M+12	M+12	M+6	M+6	
Charges	Contractualisations	6 148	5 813	4 414	4 643	5 021	5 351	5 063	3 428	3 903	5 756	7 026	6 532	63 097
	Ajustements Bruts à la Hausse	11 104	19 406	23 535	14 192	14 271	14 342	15 049	8 827	6 934	10 616	11 549	10 965	160 791
	Surcoûts RSD à la Hausse	-112	-6	0	-48	-3	0	-371	0	-2	-25	-3	-10	-532
	Surcoûts SSY à la Hausse (Part RTE)	0	0	-1	0	0	0	0	0	0	0	0	0	-1
	Energies IGCC importées													
	Energies de Réglage Secondaire à la Hausse													
	Équilibrage à la hausse	10 993	19 401	23 534	14 144	14 269	14 342	14 679	8 825	6 909	10 613	11 539	10 952	160 199
	Règlement des écarts positifs	20 636	20 167	16 200	12 934	6 099	7 636	14 255	11 529	16 931	23 532	23 946	21 487	197 373
	dont RE_ECH_GRT	4	0	0	0	0	0	0	0	0	0	0	0	4
	dont RE_BLT	217	248	641	46	68	11	17	76	117	337	46	62	1 885
	Compensations pour Non-Respect des CUD	0	0	0	14	0	0	0	0	0	0	0	0	14
	Total Charges	37 777	45 401	46 149	31 734	25 388	27 329	33 997	23 783	27 744	39 901	42 510	38 972	420 683
	Produits	Recettes soutirage physique	7 280	6 740	6 284	5 604	5 199	5 067	5 304	4 817	5 083	5 935	6 226	6 791
Ajustements Bruts à la Baisse		14 512	14 003	14 267	7 738	3 387	5 526	5 793	8 689	12 040	14 815	14 088	12 194	121 940
Surcoûts RSD à la Baisse		754	0	0	0	0	17	446	57	151	9	13	0	1 449
Surcoûts SSY à la Baisse (Part RTE)		681	1 001	1 877	618	434	532	559	190	213	740	987	788	8 681
Energies IGCC exportées					955	775	851	624	1 011	724				4 939
Energies de Réglage Secondaire à la Baisse					2 491	2 193	2 474	2 506	2 340	3 184				15 188
Équilibrage à la Baisse		15 947	15 004	16 144	8 357	8 821	6 136	8 080	6 046	9 054	12 790	15 814	14 876	132 070
Règlement des écarts négatifs		16 249	21 671	23 208	15 778	18 131	15 828	20 552	15 884	13 726	21 051	20 540	17 683	220 301
dont RE_ECH_GRT		12	234	32	45	15	44	47	105	48	339	76	97	997
dont RE_BLT		230	592	455	40	85	138	64	4	0	0	79	312	2 001
Pénalités suite au Contrôle de l'Ajustement		7	16	17	13	3	3	10	8	8	9	48	40	181
Total Produits		39 483	43 431	45 653	29 752	27 155	27 033	33 946	26 754	27 871	39 785	42 629	39 389	422 881
Solde Compte AE hors RRapide et SPhysique		574	-2 897	-2 366	-2 943	1 589	-12	-291	1 583	-1 053	-295	918	158	-5 033
Solde Compte AE	1 707	-1 970	-496	-1 982	1 767	-296	-50	2 971	127	-116	119	417	2 198	
Surcoûts Ajustements P=C à contre-tendance	1 831	3 230	4 887	2 550	1 761	2 638	2 698	1 590	1 338	2 032	2 829	3 561	30 944	

Révision du coefficient k :

La valeur du coefficient k qui intervient dans le Prix de règlement des écarts est égale à 0,08 depuis le 01/07/2011.

Bilan provisoire 2016

Montants en kilo-euros		2016												CUMUL 2016
Mois de consommation		janv-16	févr-16	mars-16	avr-16	mai-16	juin-16	juil-16	août-16	sept-16	oct-16	nov-16	déc-16	
Echéance de validation des données de RE		M+6	M+6	M+6	M+6	M+3	M+3	M+3	M+1	M+1				
Charges	Contractualisations	8 093	8 200	6 670	4 208	4 722	4 864	4 713	4 082	5 071				50 622
	Ajustements Bruts à la Hausse	15 312	13 620	15 098	8 538	10 089	13 849	11 737	8 081	5 727				102 051
	Surcoûts RSD à la Hausse	-73	-72	0	-30	-103	-45	-71	-414	-23				-830
	Surcoûts SSY à la Hausse (Part RTE)	0	0	0	0	0	0	0	0	0				0
	Energies IGCC importées				955	775	851	624	1 011	724				4 939
	Energies de Réglage Secondaire à la Hausse				2 491	2 193	2 474	2 506	2 340	3 184				15 188
	Équilibrage à la hausse	15 239	13 548	15 098	11 954	12 954	17 129	14 796	11 018	9 612				121 349
	Règlement des écarts positifs	22 258	13 982	13 615	12 783	13 464	13 089	14 258	16 348	20 688				140 486
	dont RE_ECH_GRT	0	0	1	0	0	0	0	0	0				1
	dont RE_BLT	311	218	278	244	0	172	66	46	196				1 531
	Compensations pour Non-Respect des CUD	4	3	10	0	4	2	0	0	0				24
	Total Charges	45 595	35 733	35 393	28 945	31 144	35 084	33 767	31 448	35 371				312 480
	Produits	Recettes soutirage physique	7 610	7 036	7 150	5 924	5 318	5 022	5 130	4 893	5 062			
Ajustements Bruts à la Baisse		11 442	8 386	8 059	6 545	7 727	7 297	4 998	5 382	9 648				70 087
Surcoûts RSD à la Baisse		0	0	0	1	15	23	156	28	14				242
Surcoûts SSY à la Baisse (Part RTE)		1 225	622	837	540	321	946	865	554	538				6 448
Energies IGCC exportées					1 833	2 931	2 996	2 884	2 777	3 409				16 820
Energies de Réglage Secondaire à la Baisse					2 703	2 551	2 924	3 590	2 735	3 357				17 859
Équilibrage à la Baisse		12 667	9 608	8 896	11 622	13 544	14 182	12 493	11 476	16 965				111 455
Règlement des écarts négatifs		26 656	18 863	19 669	16 448	15 778	15 336	17 550	17 784	15 695				163 779
dont RE_ECH_GRT		91	12	48	0	81	69	109	25	58				493
dont RE_BLT		165	203	159	66	336	157	253	7	6				1 352
Pénalités suite au Contrôle de l'Ajustement		76	60	14	8	24	62	32	24	0				299
Total Produits		47 009	35 568	35 729	34 002	34 664	34 602	35 206	34 177	37 722				328 679
Solde Compte AE hors RRapide et SPhysique		1 897	998	-144	3 341	2 924	-640	1 022	1 918	2 359				13 675
Solde Compte AE	1 414	-165	336	5 057	3 520	-482	1 439	2 729	2 351				16 198	
Surcoûts Ajustements P=C à contre-tendance	3 792	4 375	4 072	1 482	2 692	2 765	1 561	1 111	956				22 806	

Bilan du Mécanisme d'Ajustement de Octobre 2016

Coûts de résorption des congestions réseau

RTE publie ici la synthèse mensuelle par région d'exploitation de RTE (Unités Système électrique) et par interconnexion des coûts de résorption des congestions réseau.

Dans cette synthèse sont intégrées les dépenses d'exploitation relatives à la contractualisation en amont du J-1 ainsi qu'au mécanisme d'ajustement (surcoûts des ajustements activés pour traitement des congestions).

Coûts de résorption des congestions réseau en 2016

Coûts de résorption des congestions réseau en : 2016

Montants en k€	janv-16	févr-16	mars-16	avr-16	mai-16	juin-16	juil-16	août-16	sept-16	oct-16	nov-16	déc-16	CUMUL ANNUEL
CNES	0	0	0	-2	-1	0	-1	-1	-1	0			-6
Nord-Est	0	0	0	0	0	0	0	116	0	3			119
Est	1	0	1	0	2	7	0	1	8	161			181
Rhône-Alpes-Auvergne	2	3	85	-47	13	38	24	54	89	68			423
Sud-Est	76	72	1	29	140	67	118	139	101	196			939
Sud Ouest	3	16	106	230	152	63	205	72	152	244			1243
Ouest	0	0	2	0	19	19	-3	0	0	0			37
Normandie-Paris	0	0	0	0	86	0	0	244	-1				329
s/t congestions France	82	91	195	304	411	194	343	625	348	672	0	0	3265
Allemagne	0	0	0	0	0	5	0	0	0	0			5
Angleterre	0	0	0	0	0	0	0	0	0	0			0
Belgique	0	0	0	0	0	17	0	0	0	0			17
Espagne	0	0	0	0	0	0	0	0	1	0			1
Italie	0	0	0	1	0	0	0	0	0	0			1
Suisse	0	0	0	0	0	0	0	0	0	0			0
s/t congestions interconnexions	0	0	0	1	0	22	0	0	1	0	0	0	24
Total coûts de congestions	82	91	195	305	411	216	343	625	349	672	0	0	3 289
Investissements	0	0	9	10	0	0	0	4	23				46

Bilan du Mécanisme d'Ajustement de Octobre 2016

Volumes d'énergie activés au titre des contrats d'échange de réserve de secours entre RTE et d'autres GRT

Les tableaux suivants présentent les bilans par frontière et par jour des volumes (MWh) d'énergie activés au titre des contrats d'échange de réserve de secours en vigueur entre RTE et d'autres GRT.
Les volumes activés par RTE sont indiqués en italiques.

Nota : les volumes d'énergie activés au titre des contrats d'échange d'énergie d'ajustement entre GRT sont publiés sur le site web de RTE.

Date	Angleterre vers France	Activation
22/01/2016	69,8	autre GRT
05/02/2016	200,0	autre GRT

Saut de page

Date	Belgique vers France	Activation
14/02/2016	200,0	autre GRT
13/03/2016	300,0	autre GRT
31/05/2016	100,0	autre GRT
22/06/2016	250,0	autre GRT

Saut de page

Date	France vers Italie	Activation
07/01/2016	2100,0	autre GRT
28/02/2016	450,0	autre GRT
20/03/2016	600,0	autre GRT
29/03/2016	450,0	autre GRT
25/07/2016	900,0	autre GRT
27/08/2016	600,0	autre GRT
04/09/2016	300,0	autre GRT
27/09/2016	900,0	autre GRT
13/10/2016	600,0	autre GRT
14/10/2016	1500,0	autre GRT
19/10/2016	800,0	autre GRT
31/10/2016	1200,0	autre GRT

Saut de page

Date	Italie vers France	Activation
31/05/2016	450,0	autre GRT
22/06/2016	500,0	autre GRT

Saut de page

Date	France vers Suisse	Activation
21/07/2016	1120,0	autre GRT

Saut de page

Date	Suisse vers France	Activation
22/06/2016	400,0	autre GRT

Bilan du Mécanisme d'Ajustement de Octobre 2016

Taux de disponibilité des services

Pour la Programmation et le Mécanisme d'Ajustement, le taux de disponibilité est le rapport entre le nombre de guichets effectivement ouverts en mode nominal et en mode secours et le nombre total de guichets au cours des 12 derniers mois écoulés.

Pour les indicateurs de marché publiés sur le site Internet de RTE, le taux de disponibilité est le rapport entre le nombre de pas demi-horaires où l'information était disponible en mode nominal ou en mode secours et le nombre total de pas demi-horaires des 12 derniers mois écoulés.

Nota : les modalités de calcul du taux de disponibilité ont été modifiées à partir du 20 avril 2010 dans le cadre de la nouvelle version de la section 1 des Règles Relatives à la Programmation, au Mécanisme d'Ajustement et au dispositif de Responsable d'Equilibre. En cas de pertes de guichets consécutifs, les guichets perdus au-delà de 2 guichets sont comptés doublement dans l'indicateur.

Programmation

Taux de disponibilité sur les douze derniers mois :	99,77%
Taux de disponibilité en octobre 2016	100,00%
Nombre de guichets en mode secours au cours du mois :	0
Nombre de guichets fermés au cours du mois :	0

Mécanisme d'ajustement

Taux de disponibilité sur les douze derniers mois :	99,26%
Taux de disponibilité en octobre 2016	100,00%
Nombre de guichets en mode secours au cours du mois :	0
Nombre de guichets fermés au cours du mois :	0

Notification échange de blocs

Taux de disponibilité sur les douze derniers mois :	99,94%
Taux de disponibilité en octobre 2016	100,00%
Nombre de guichets en mode secours au cours du mois :	0
Nombre de guichets fermés au cours du mois :	0

Indicateurs de marché

Taux de disponibilité sur les douze derniers mois :	99,97%
Taux de disponibilité en octobre 2016	100,00%
Nombre de pas demi-horaires sur lesquels les données ont été diffusées via les modes secours au cours du mois :	0

Transmission automatisée des ordres d'ajustement

Taux de disponibilité sur les douze derniers mois :	98,75%
Taux de disponibilité en octobre 2016	99,60%
Nombre d'indisponibilités supérieures à 3h	0