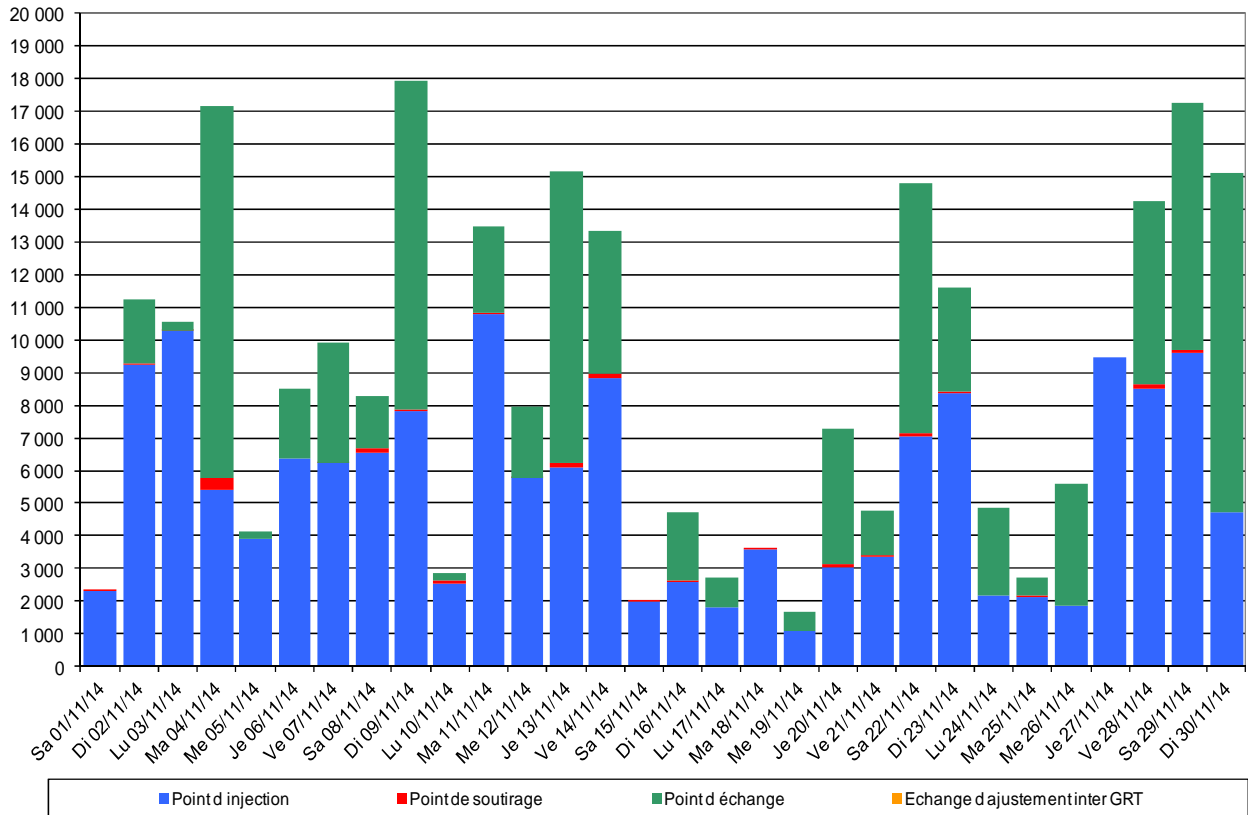


Bilan du Mécanisme d'Ajustement : novembre 2014

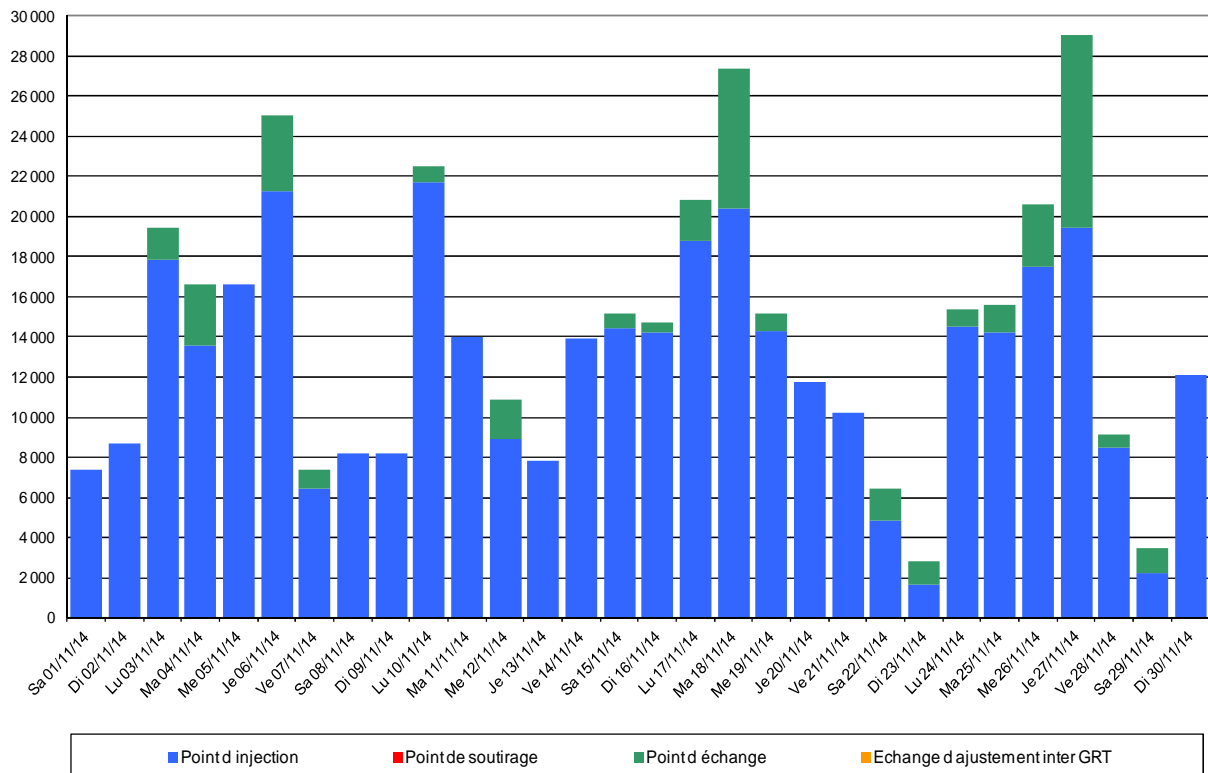
Volume appelé en MWh

Volumes appelés à la hausse par type d'EDA

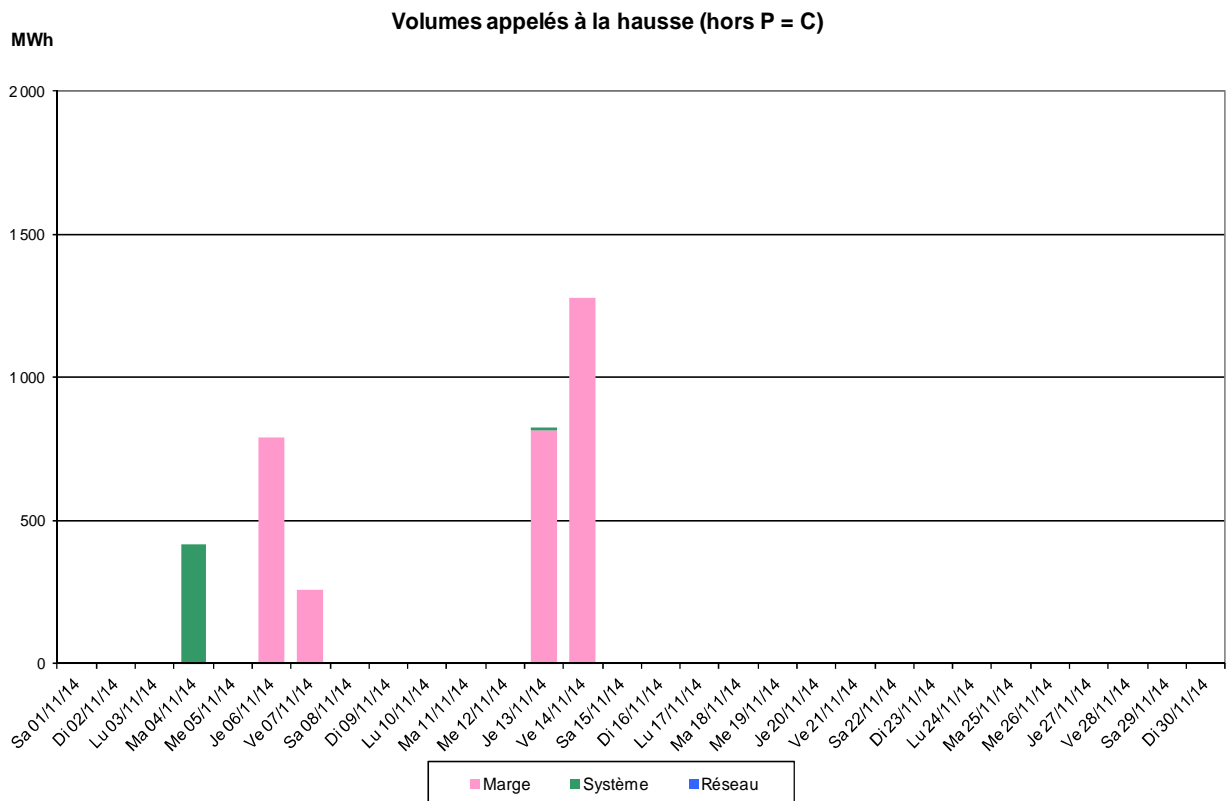
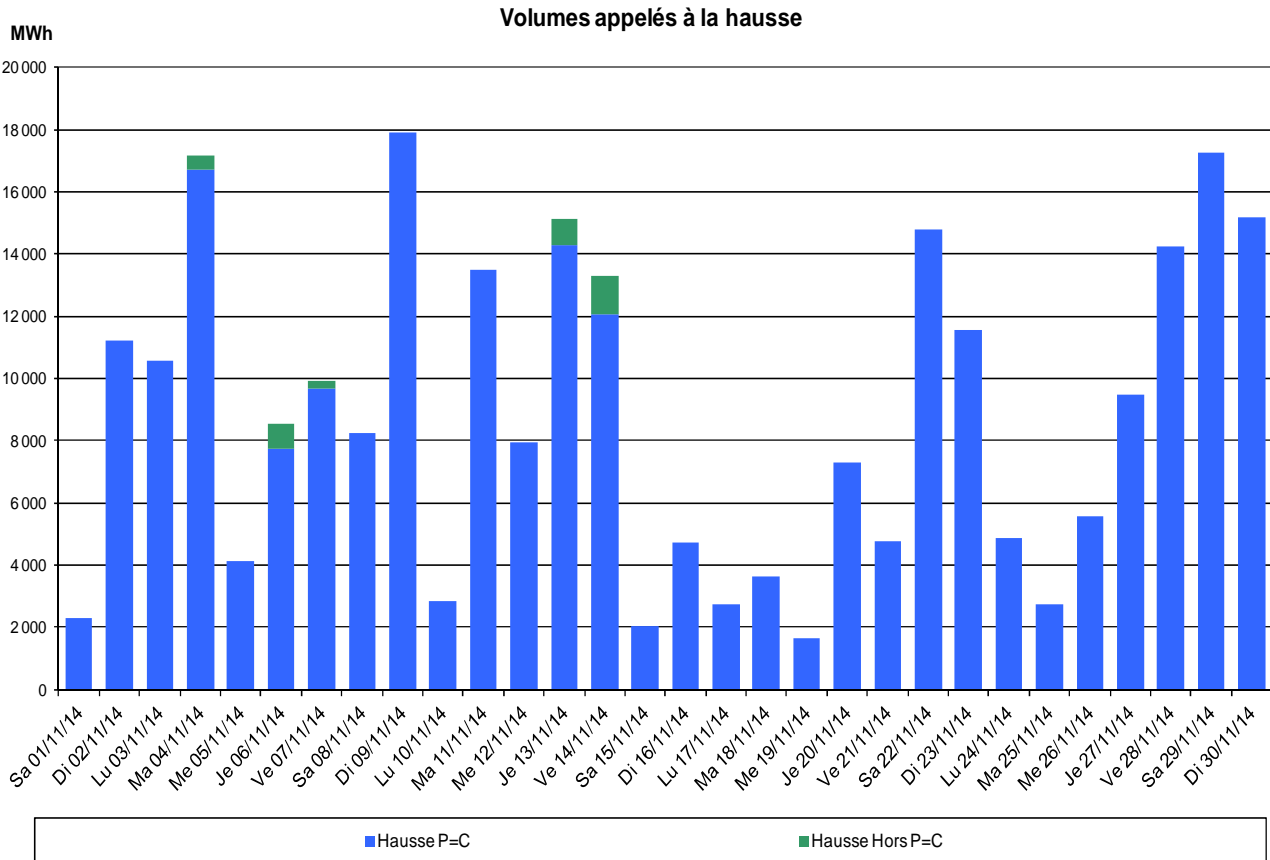


Volume appelé en MWh

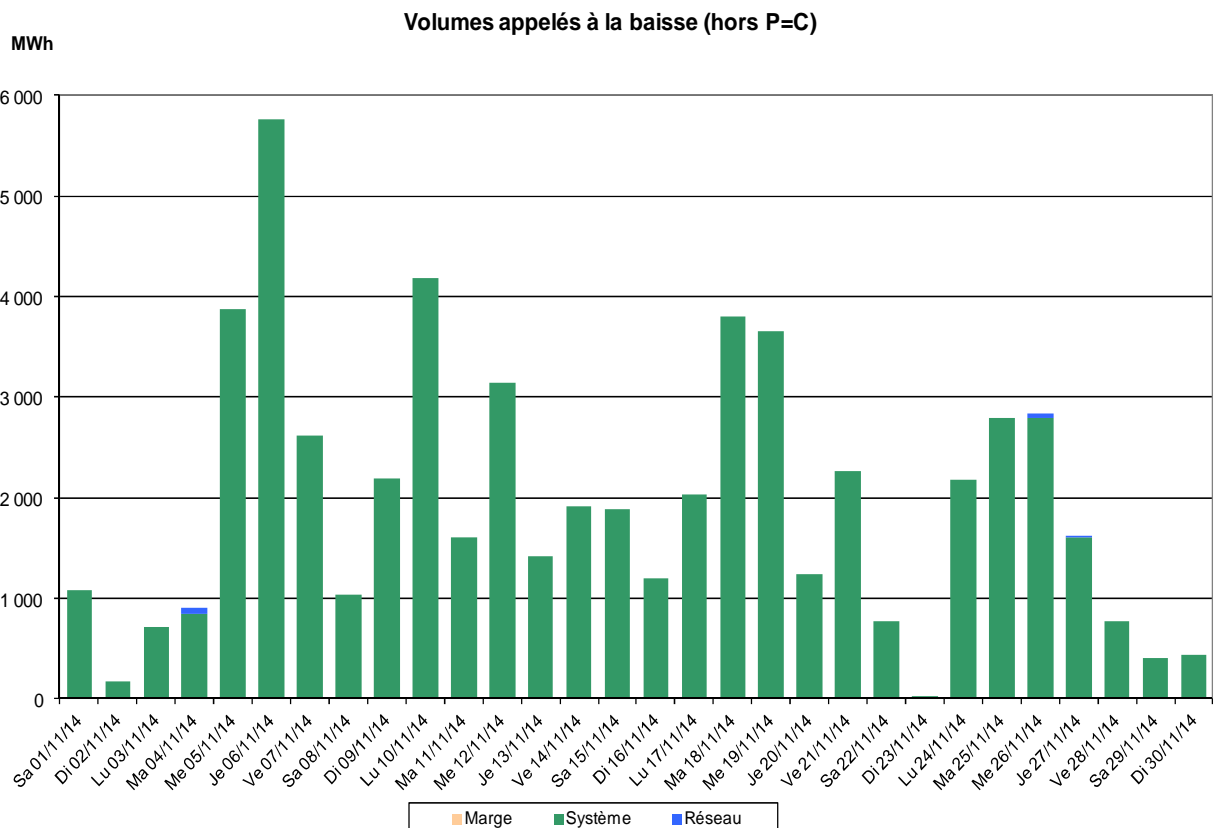
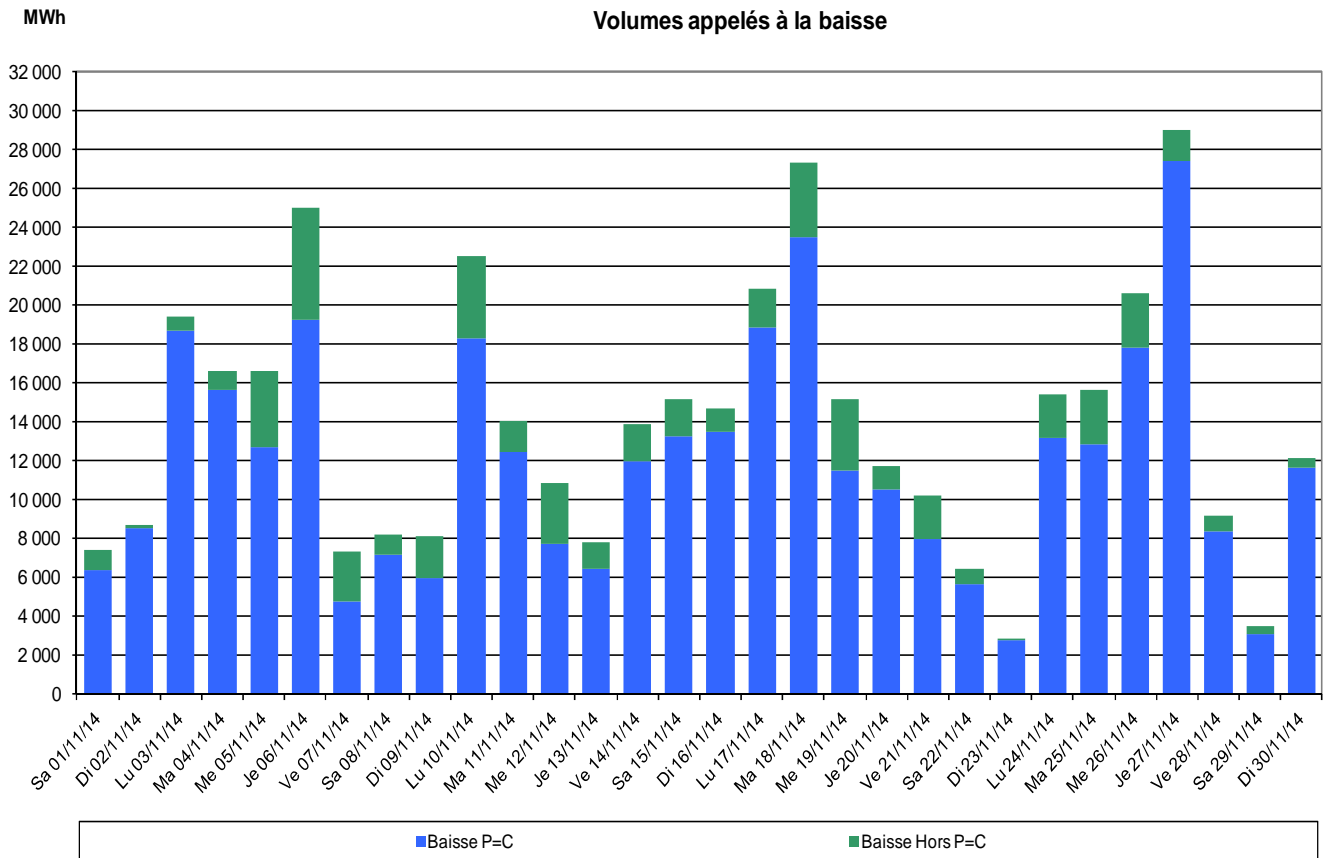
Volumes appelés à la baisse par type d'EDA



Bilan du Mécanisme d'Ajustement : novembre 2014



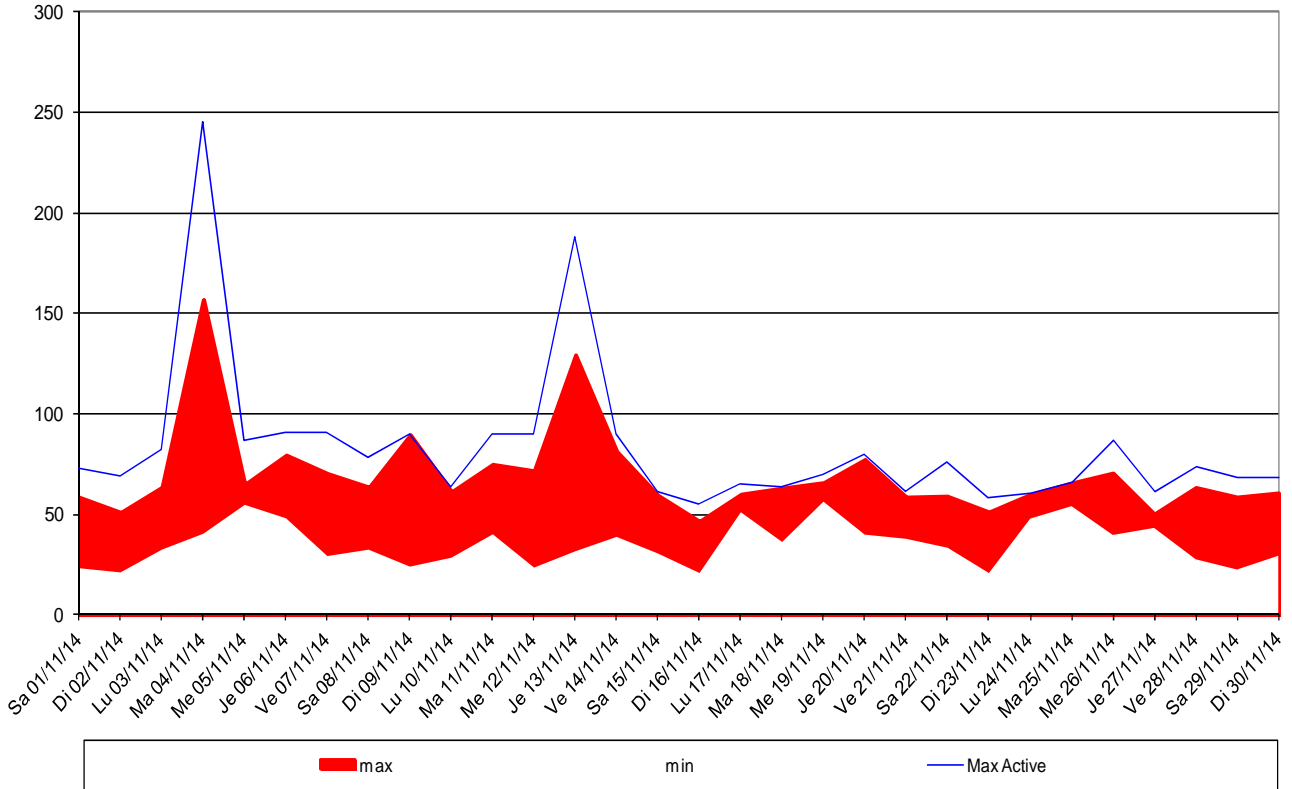
Bilan du Mécanisme d'Ajustement : novembre 2014



Bilan du Mécanisme d'Ajustement : novembre 2014

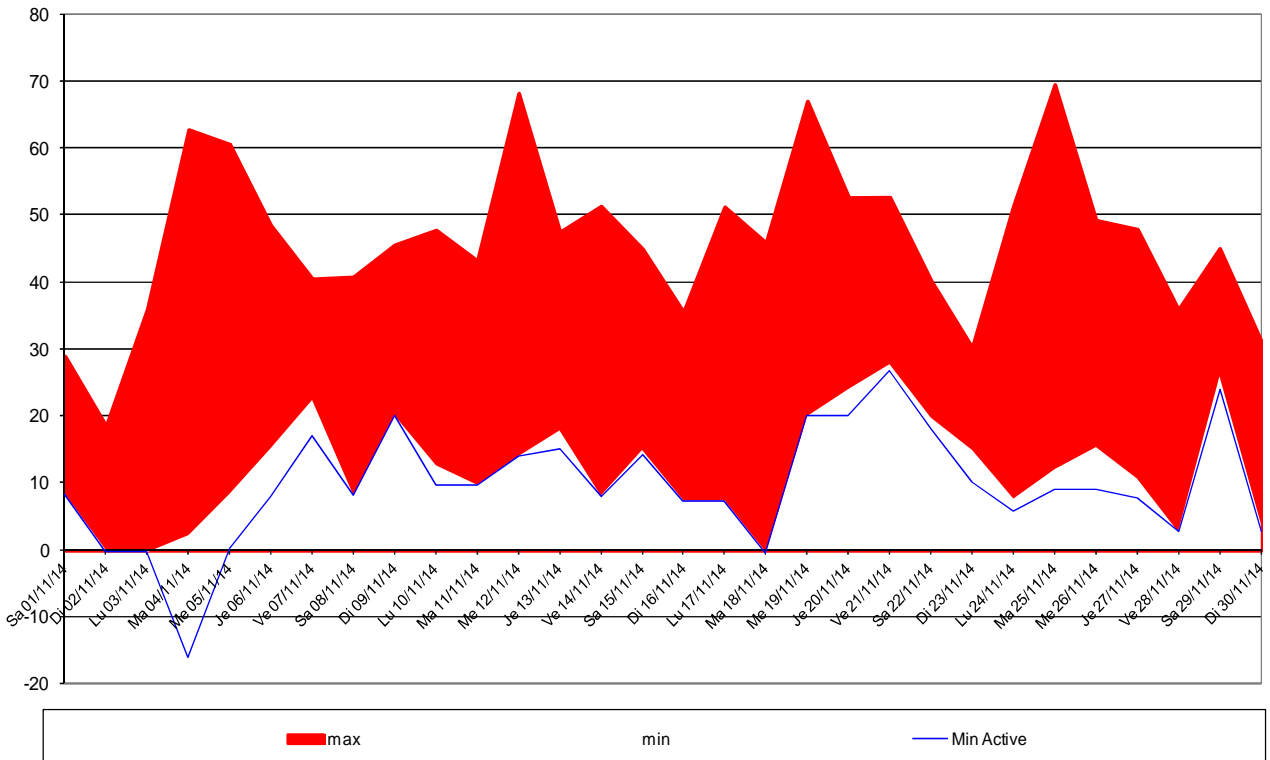
PMP à la hausse

Prix en euros



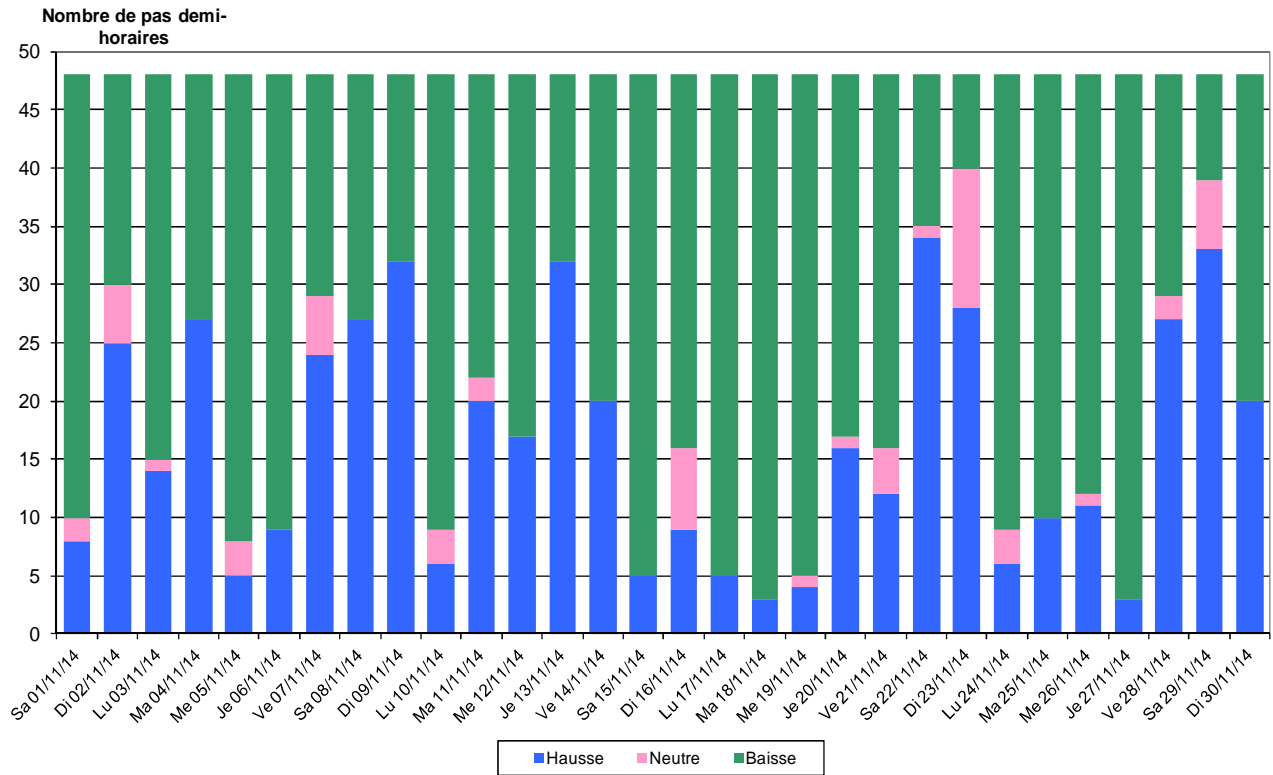
PMP à la baisse

Prix en euros



Bilan du Mécanisme d'Ajustement : novembre 2014

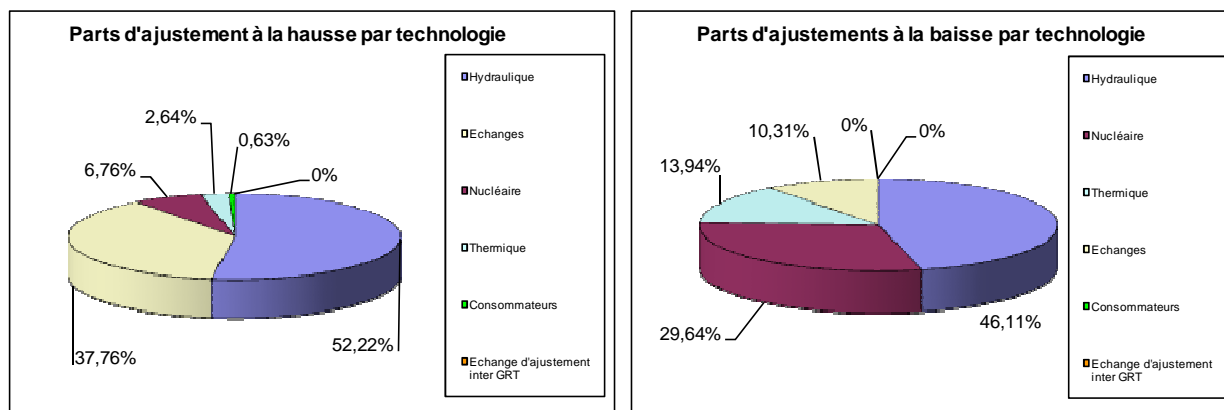
Tendance



Bilan du Mécanisme d'Ajustement : novembre 2014 Informations sur les offres appelées

1. Parts d'ajustement par technologie

Ces graphiques indiquent, pour chaque sens d'ajustement, la part mensuelle du volume d'ajustement de chaque « technologie » : nucléaire, thermique, hydraulique, points d'échange et points de soutirage ainsi que l'échange d'ajustement inter GRT.



2. Caractéristiques des 5 EDA(s) les plus sollicitées (classement par énergie)

Ces tableaux indiquent le Délai de Mobilisation des 5 Entités d'Ajustement les plus sollicitées à la hausse et à la baisse, classées en fonction du volume moyen appelé par jour.

Ajustements à la hausse			
		Volume moyen appelé par jour (MWh)	Délai de Mobilisation (min.)
1ère	EDA	1 276	60
2ème	EDA	1 188	60
3ème	EDA	1 155	30
4ème	EDA	963	60
5ème	EDA	958	30

Ajustements à la baisse			
		Volume moyen appelé par jour (MWh)	Délai de Mobilisation (min.)
1ère	EDA	1 350	30
2ème	EDA	1 249	13
3ème	EDA	1 189	30
4ème	EDA	1 170	13
5ème	EDA	1 056	13

3. Caractéristiques des 5 EDA(s) les plus sollicitées (classement par nombre d'appels)

Ces tableaux indiquent le Délai de Mobilisation des 5 Entités d'Ajustement les plus sollicitées à la hausse et à la baisse, classées en fonction du nombre d'appels moyen par jour.

Ajustements à la hausse			
		Nombre d'appels moyen par jour	Délai de Mobilisation (min.)
1ère	EDA	2,91	15
2ème	EDA	2,79	13
3ème	EDA	2,58	13
4ème	EDA	2,48	13
5ème	EDA	2,35	13

Ajustements à la baisse			
		Nombre d'appels moyen par jour	Délai de Mobilisation (min.)
1ère	EDA	3,36	13
2ème	EDA	3,04	13
3ème	EDA	2,75	13
4ème	EDA	2,67	13
5ème	EDA	2,63	13

Bilan mensuel du Mécanisme d'Ajustement : **novembre 2014** **Compte Ajustements - Ecart**

Conformément à la demande de la Commission de Régulation de l'Energie, on présente ici le bilan financier du compte ajustements – écarts qui rassemble les charges et produits de RTE liés à la gestion de l'équilibre offre - demande du système électrique.

Ce compte est décrit au chapitre F de la section 1 des Règles Relatives à la Programmation, au Mécanisme d'Ajustement et au dispositif de Responsable d'Equilibre (Règles disponibles sur le site de RTE).

Les résultats des calculs d'écarts faisant l'objet de mises à jour systématiques aux mois M+3, M+6, et M+12, on précise pour chaque mois le niveau de validation. Les données provisoires sont désormais diffusées dès le niveau de validation M+1.

Définitions :

RSO : ajustements pour traitement des congestions réseau

SSY : ajustements pour reconstitution des services système

RE ECH GRT : périmètre d'équilibre auquel sont affectés les volumes d'énergie sollicités par les GRT voisins dans le cadre de contrats d'échange de réserve de secours signés avec RTE, conformément à l'article F.4.1 de la section 1 des Règles Relatives à la Programmation, au Mécanisme d'Ajustement et au dispositif de Responsable d'Equilibre.

RE BLT NG : périmètre d'équilibre auquel sont affectés les volumes d'énergie sollicités par les GRT voisins dans le cadre de contrats d'échange d'énergie d'ajustement signés avec RTE, conformément à l'article F.4.1 de la section 1 des Règles relatives à la Programmation, au Mécanisme d'Ajustement et au dispositif de Responsable d'Equilibre.

Surcoûts des ajustements P=C (Production = Consommation) à contre tendance : la dynamique du système électrique peut conduire dans certaines situations à la coexistence sur un même pas demi-horaire d'ajustements de sens opposés. Le volume d'ajustement le plus important pour un sens donné fixe la tendance. Les ajustements de sens opposé sont donc des ajustements « à contre tendance ».

Ces situations sont essentiellement liées aux changements de tendance au cours d'un pas demi-horaire ou au respect des conditions d'utilisation des offres d'ajustement (respect de la durée minimale d'utilisation notamment). Du fait du différentiel de prix entre ajustements à la baisse et ajustements à la hausse, l'existence d'ajustements à contre tendance induit un effet économique négatif sur le solde du compte ajustements-écarts.

(*) Contractualisations :

La ligne « Contractualisations » comprend les charges de contractualisation de la mise à disposition de Réserve Rapide Tertiaire et complémentaires ainsi que les autres charges de contractualisation explicitement définies dans une délibération de la CRE.

Bilan provisoire 2013

Montants en kilo-euros		2013												CUMUL 2013
Mois de consommation		janv-13	févr-13	mars-13	avr-13	mai-13	juin-13	juil-13	août-13	sept-13	oct-13	nov-13	déc-13	
Echéance de validation des données de RE		M+12	M+12	M+12	M+12	M+12	M+12	M+12	M+12	M+12	M+12	M+6	M+6	
Charges	Contractualisations	9 106	8 609	5 950	4 133	4 143	4 139	4 150	4 142	4 098	3 718	6 581	9 270	68 238
	Ajustements Bruts à la Hausse	14 238	28 934	41 231	29 914	21 153	18 132	11 208	6 881	16 626	14 256	20 271	20 101	243 071
	Surcoûts RSD à la Hausse	-1 286	-247	-375	-19	-308	-64	-2				-788	-1 110	-4 202
	Surcoûts SSY à la Hausse (à la charge de RT)	0	0	0	0	0	0	0	0	0	0	0	0	0
	Ajustements Nets à la Hausse	13 012	28 687	40 916	29 895	20 850	18 068	11 206	6 881	16 626	14 254	19 483	18 991	238 869
	Règlement des écarts positifs	31 795	21 918	28 907	16 641	10 033	6 165	11 806	13 631	15 422	20 126	19 826	24 884	221 154
	dont RE_ECH_GRT	0	19	0	5	0	7	0	6	7	0	0	0	44
	dont RE_BLT_NG	4	21	20	12	22	5	1	3	4	3	5	13	113
	Compensations pour Non-Respect des CUD	2	134	2	0	0	17	0	0	10	0	0	0	165
	Total Charges	53 915	59 548	75 776	50 669	35 026	28 388	27 162	24 654	36 155	38 098	45 889	53 145	528 425
Produits	Recettes soutirage physique	7 580	6 962	6 945	5 703	5 234	4 663	4 965	4 535	4 773	5 274	6 350	7 003	69 987
	Ajustements Bruts à la Baisse	21 558	16 088	21 307	11 206	5 353	2 982	5 823	9 080	9 534	12 402	11 867	15 921	143 120
	Surcoûts RSD à la Baisse	1	0	0	107	375	404	10	40	3	32	2		979
	Surcoûts SSY à la Baisse (à la charge de RTE)	561	1 162	884	1 031	1 244	1 098	788	462	1 366	950	1 478	958	11 981
	Ajustements Nets à la Baisse	22 120	17 250	22 190	12 344	6 973	4 484	6 620	9 582	10 903	13 384	13 347	16 880	156 077
	Règlement des écarts négatifs	22 604	35 822	42 378	29 170	21 804	16 525	12 084	8 963	13 769	14 813	23 690	24 806	266 428
	dont RE_ECH_GRT	37	63	283	226	0	17	0	41	235	0	0	0	901
	dont RE_BLT_NG	1 841	1 758	507	661	77	24	35	103	662	232	1 423	1 763	9 145
	Pénalités suite au Contrôle de l'Ajustement	6	12	8	17	7	2	7	4	8	11	7	16	105
	Total Produits	52 309	60 046	71 522	47 234	34 017	25 673	23 677	23 084	29 452	33 481	43 394	48 705	492 597
Solde Compte AE hors RRapide et SPhysique	-80	2 345	-5 249	-5 005	-2 100	-3 239	-4 301	-1 963	-7 378	-6 173	-2 264	-2 173	-37 579	
Solde Compte AE	-1 606	499	-4 254	-3 435	-1 009	-2 715	-3 485	-1 570	-6 702	-4 617	-2 495	-4 440	-35 829	
Surcoûts Ajustements P=C à contre-tendance	1 649	3 260	4 816	3 430	3 855	3 165	2 407	1 533	3 052	2 653	2 451	3 391	35 723	

Révision du coefficient k :

La valeur du coefficient k qui intervient dans le Prix de règlement des écarts est égale à 0,08 depuis le 01/07/2011.

Bilan provisoire 2014

Montants en kilo-euros		2014												CUMUL
Mois de consommation		janv-14	févr-14	mars-14	avr-14	mai-14	juin-14	juil-14	août-14	sept-14	oct-14	nov-14	déc-14	
Echéance de validation des données de RE		M+6	M+6	M+6	M+6	M+6	M+3	M+3	M+3	M+1	M+1			
Charges	Contractualisations	11 640	11 568	7 305	3 245	3 560	3 242	3 377	2 624	2 976	3 695			53 232
	Ajustements Bruts à la Hausse	11 951	20 486	12 006	10 765	9 196	6 238	6 243	5 512	5 848	14 976			103 220
	Surcoûts RSD à la Hausse	-2 411	-1 496	-44	0	-53	0	-2	-16	-3	-59			-4 083
	Surcoûts SSY à la Hausse (à la charge de RT)	0	0	0	0	0	0	0	0	-2	0			-2
	Ajustements Nets à la Hausse	9 539	18 991	11 962	10 765	9 143	6 238	6 241	5 496	5 843	14 917			99 135
	Règlement des écarts positifs	19 430	13 487	14 408	11 974	9 012	11 028	9 834	7 004	13 423	18 149			127 750
	dont RE_ECH_GRT	0	0	0	39	0	0	22	11	0	0			72
	dont RE_BLT	6	15	27	14	3	43	27	2	11	128			276
	Compensations pour Non-Respect des CUD	0	0	0	0	0	0	0	0	0	0			0
	Total Charges	40 609	44 046	33 675	25 983	21 715	20 509	19 453	15 124	22 242	36 761			280 117
Produits	Recettes soutirage physique	6 857	6 096	6 000	5 159	4 866	4 632	4 836	4 394	4 790	5 205			52 835
	Ajustements Bruts à la Baisse	15 456	10 527	11 405	9 175	6 612	8 475	7 550	4 478	8 392	13 472			95 543
	Surcoûts RSD à la Baisse	1	0	0	0	4	20	68			55			149
	Surcoûts SSY à la Baisse (à la charge de RTE)	411	855	616	521	284	238	182	190	405	864			4 565
	Ajustements Nets à la Baisse	15 869	11 382	12 021	9 696	6 899	8 733	7 801	4 668	8 797	14 390			100 256
	Règlement des écarts négatifs	11 920	17 737	10 850	9 730	10 065	7 854	5 930	6 255	7 390	14 679			102 410
	dont RE_ECH_GRT	65	0	0	65	0	41	82	19	12	0			285
	dont RE_BLT	348	348	128	45	0	48	50	0	57	512			1 536
	Pénalités suite au Contrôle de l'Ajustement	7	16	12	4	5	4	5	4	10	0			68
	Total Produits	34 653	35 231	28 883	24 589	21 836	21 222	18 572	15 321	20 988	34 273			255 570
Solde Compte AE hors RRapide et SPhysique	-1 173	-3 343	-3 486	-3 308	-1 185	-677	-2 340	-1 573	-3 069	-3 998			-24 151	
Solde Compte AE	-5 956	-8 815	-4 792	-1 394	121	713	-880	198	-1 255	-2 488			-24 548	
Surcoûts Ajustements P=C à contre-tendance	2 246	3 550	2 911	2 677	1 573	1 643	2 251	1 384	1 121	2 793			22 155	

Bilan du Mécanisme d'Ajustement : novembre 2014

Coûts de résorption des congestions réseau

RTE publie ici la synthèse mensuelle par région d'exploitation de RTE (Unités Système électrique) et par interconnexion des coûts de résorption des congestions réseau.

Dans cette synthèse sont intégrées les dépenses d'exploitation relatives à la contractualisation en amont du J-1 ainsi qu'au mécanisme d'ajustement (surcoûts des ajustements activés pour traitement des congestions).

Coûts de l'année 2014 :

Montants en kJ	janv-14	févr-14	mars-14	avr-14	mai-14	juin-14	juil-14	août-14	sept-14	oct-14	nov-14	déc-14	CUMUL ANNUUEL
Nord-Est	0	0	0	0	0	0	0	0					0
Est	8	1	0	1	0	40	0	0	1				51
Rhône-Alpes-Auvergne	312	62	26	16	43	-2	-8	78	15				542
Sud-Est	2 331	1 412	44	5	3	26	1	12	1				3 835
Sud Ouest	14	131	47	55	99	88	71	210	98				813
Ouest	85	122	0	2	14	-2	0	-3					218
Normandie-Paris	0	0	0	0	140	0	0	0					140
slt congestions	2 750	1 728	117	79	299	150	64	297	115	0	0	0	5 599
Allemagne	0	0	0	0	0	0	0	0					0
Angleterre	0	0	0	0	0	0	0	0					0
Belgique	0	0	0	0	0	0	68	0					68
Espagne	0	0	0	0	0	0	0	0					0
Italie	1	0	0	0	0	0	0	0					1
Suisse	0	0	0	0	0	0	0	0					0
slt congestions interconnexions	1	0	0	0	0	0	68	0	0	0	0	0	69
Total coûts de congestions	2 751	1 728	117	79	299	150	132	297	115	0	0	0	5 668
Investissements	43	2	0	768	473	0	0	0	426	0	0	0	1 712

Bilan du Mécanisme d'Ajustement : novembre 2014
Volumes d'énergie activés au titre des contrats d'échange de réserve de secours
entre RTE et d'autres GRT

Les tableaux suivants présentent les bilans par frontière et par jour des volumes (MWh) d'énergie activés au titre des contrats d'échange de réserve de secours en vigueur entre RTE et d'autres GRT.
Les volumes activés par RTE sont indiqués en italiques.

Nota : les volumes d'énergie activés au titre des contrats d'échange d'énergie d'ajustement entre GRT sont publiés sur le site web de RTE.

Interconnexion France – Angleterre (en MWh)

Pas d'activation du contrat

Interconnexion France – Belgique (en MWh)

Pas d'activation du contrat

Interconnexion France – Italie (en MWh)

Pas d'activation du contrat

Interconnexion France – Allemagne (en MWh)

Pas d'activation du contrat

Interconnexion France – Suisse (en MWh)

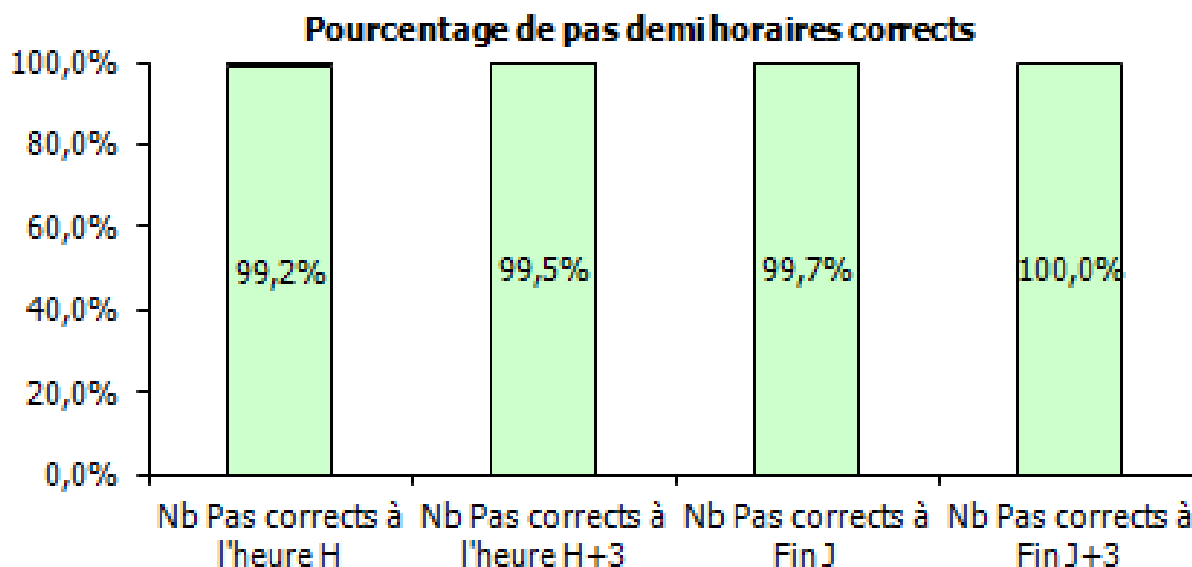
Pas d'activation du contrat

Bilan du Mécanisme d'Ajustement : novembre 2014
Fiabilité des données provisoires affichées sur le site web de RTE

1. Fiabilité de l'affichage de la tendance d'ajustement

Ce graphique indique le taux de fiabilité de l'affichage de la tendance à trois horizons temporels : premier affichage temps réel (heure H), trois heures après le premier affichage (H+3), fin de journée (fin J). Les données de référence sont les données validées en J+3 ouvrés.

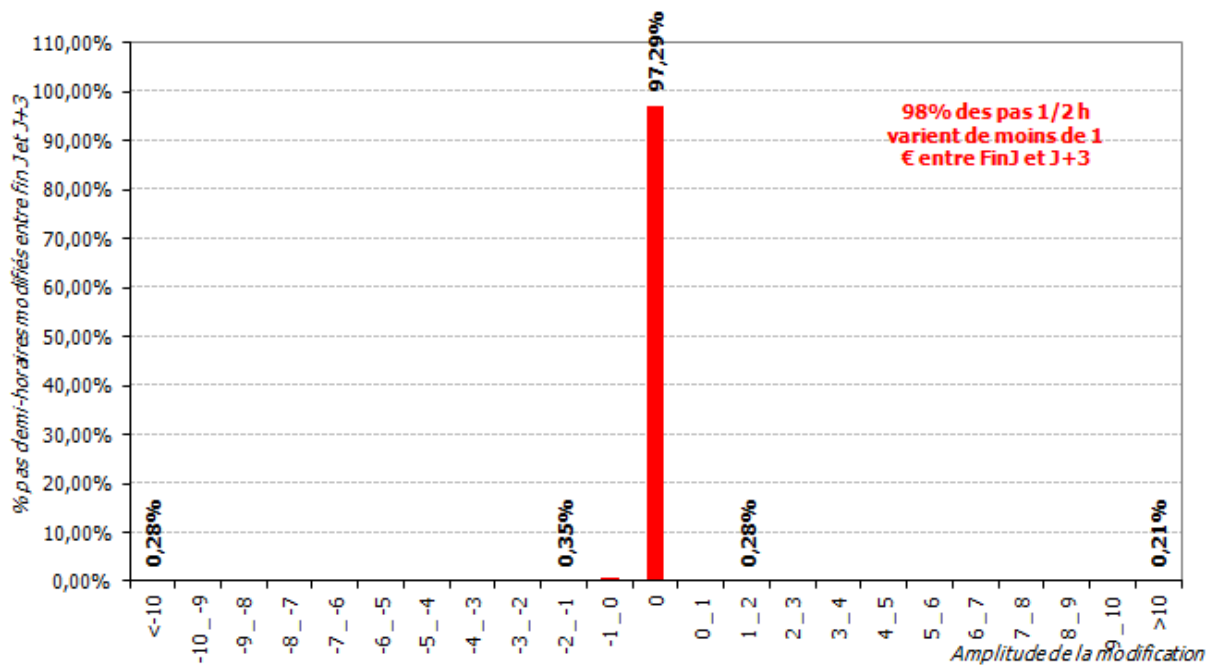
Fiabilité de l'affichage des prix de règlement des écarts



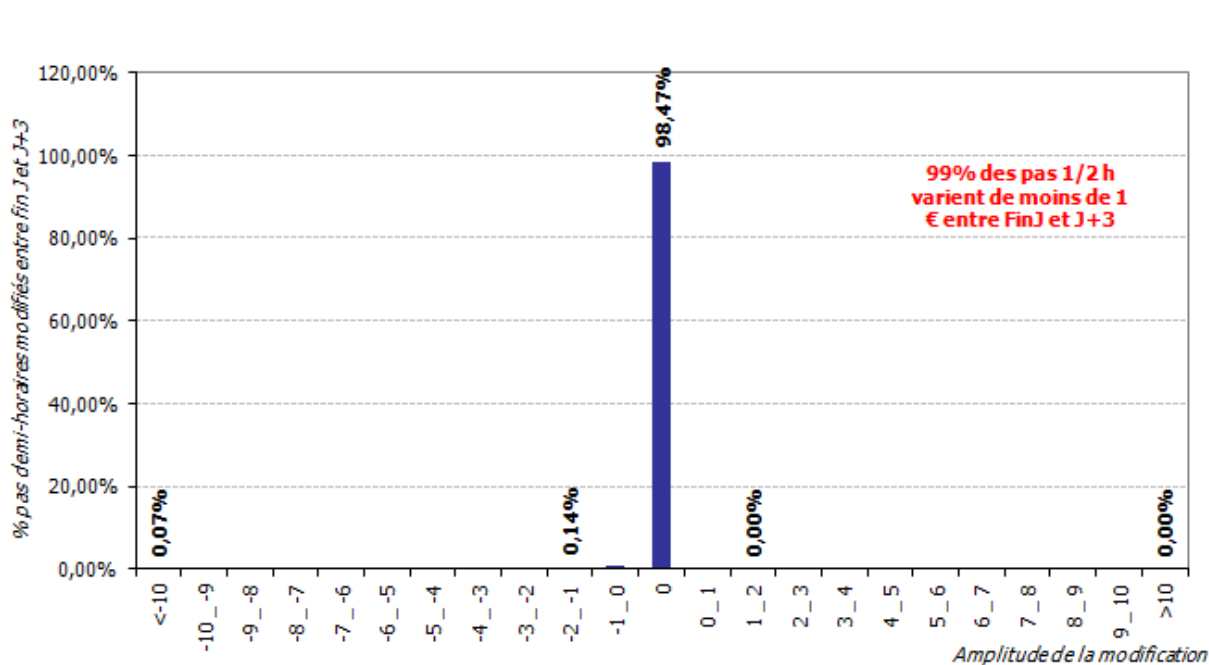
Ces graphiques indiquent les taux de fiabilité de l'affichage des prix de règlement des écarts négatifs et positifs à la fin d'une journée J. Les données de référence sont les données validées en J+3 ouvrés.

Le pourcentage de pas demi - horaires exacts à l'échéance « fin J » est indiqué au centre du graphique. Chaque décalage vers la droite (respectivement la gauche) indique une augmentation (respectivement une diminution) du PRE d'un euro entre l'affichage provisoire de fin J et l'affichage validé de J+3.

Stabilité du PRE négatif diffusé par RTE entre Fin J et J+3 - 11/2014



Stabilité du PRE positif diffusé par RTE entre Fin J et J+3 - 11/2014



Bilan du Mécanisme d'Ajustement : novembre 2014 Taux de disponibilité des services

Pour la Programmation et le Mécanisme d'Ajustement, le taux de disponibilité est le rapport entre le nombre de guichets effectivement ouverts en mode nominal et en mode secours et le nombre total de guichets au cours des 12 derniers mois écoulés.

Pour les indicateurs de marché publiés sur le site Internet de RTE, le taux de disponibilité est le rapport entre le nombre de pas demi-horaires où l'information était disponible en mode nominal ou en mode secours et le nombre total de pas demi-horaires des 12 derniers mois écoulés.

Nota : les modalités de calcul du taux de disponibilité ont été modifiées à partir du 20 avril 2010 dans le cadre de la nouvelle version de la section 1 des Règles Relatives à la Programmation, au Mécanisme d'Ajustement et au dispositif de Responsable d'Equilibre. En cas de pertes de guichets consécutifs, les guichets perdus au-delà de 2 guichets sont comptés doublement dans l'indicateur.

1. Programmation

Taux de disponibilité sur les douze derniers mois : **99,25 %**

Taux de disponibilité en novembre 2014 : **99,58 %**

Nombre de guichets ouverts en mode secours au cours du mois : 1

Nombre de guichets fermés au cours du mois : 3

2. Mécanisme d'ajustement

Taux de disponibilité sur les douze derniers mois : **98,86 %**

Taux de disponibilité en novembre 2014 : **99,44 %**

Nombre de guichets ouverts en mode secours au cours du mois : 0

Nombre de guichets fermés au cours du mois : 4

3. Notification échange de blocs

Taux de disponibilité sur les douze derniers mois : **99,74 %**

Taux de disponibilité en novembre 2014 : **100 %**

Nombre de guichets ouverts en mode secours au cours du mois : 0

Nombre de guichets fermés au cours du mois : 0

4. Indicateurs de marché

Taux de disponibilité sur les douze derniers mois : **99,93 %**

Taux de disponibilité en novembre 2014 : **100 %**

Nombre de pas demi-horaires sur lesquels les données ont été diffusées via les modes secours au cours du mois : 0