

MÉMO 2015

RTE LE RÉSEAU DE L'INTELLIGENCE ÉLECTRIQUE



Le réseau
de l'intelligence
électrique

RTE en 2014



4 461 M€

de chiffre d'affaires



379 M€

de résultat net



8 500

salariés

Profil

24h/24 et 7j/7, nous aiguillons les flux d'électricité du fournisseur au consommateur, au meilleur coût pour nos clients et pour la collectivité.

Architecte et maître d'œuvre du marché de l'électricité, nous concevons des solutions pour optimiser son utilisation.

Nous mettons tout en œuvre pour adapter le réseau aux enjeux de l'économie et de l'énergie de demain.

Nous sommes en dialogue constant avec nos partenaires, au plan local, national et européen.

Nous sommes 8 500 experts aux métiers très différents et complémentaires.

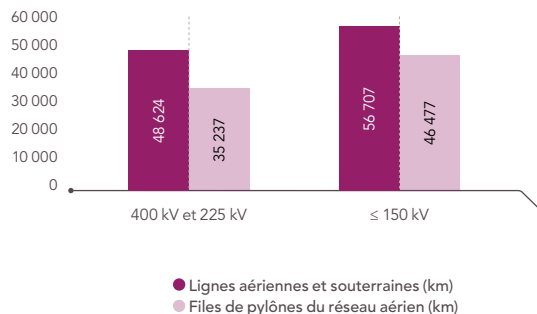
Nous sommes RTE, le réseau de l'intelligence électrique.
Découvrez comment nous mettons notre intelligence au service de nos clients sur www.rte-france.com

22 nouveaux postes électriques
 dont 7 postes RTE et 15 postes électriques clients

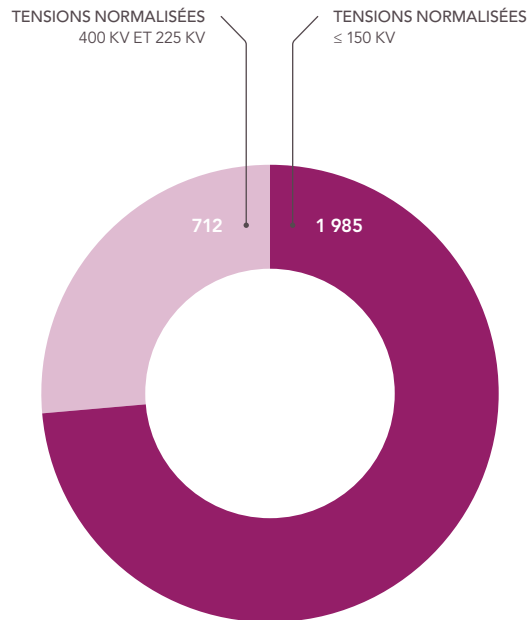
Le réseau RTE

+ 1 111 km
 de circuits neufs ou renouvelés en 2014

**LIGNES AÉRIENNES ET SOUTERRAINES
 FILES DE PYLÔNES DU RÉSEAU AÉRIEN
 EN KM**



NOMBRE DE POSTES ÉLECTRIQUES RTE

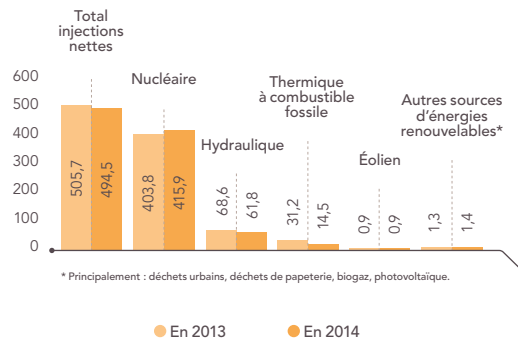


494,5 TWh

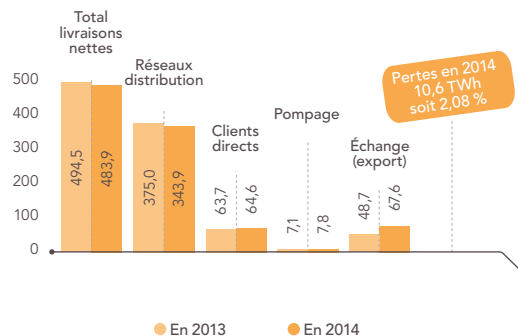
total de l'énergie injectée sur le réseau en 2014

Les flux d'électricité sur le réseau de RTE

INJECTIONS NETTES SUR LE RÉSEAU DE RTE EN TWh



LIVRAISONS NETTES SUR LE RÉSEAU DE RTE EN TWh

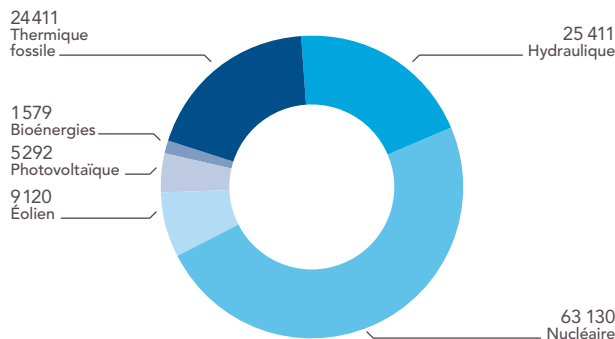


La production

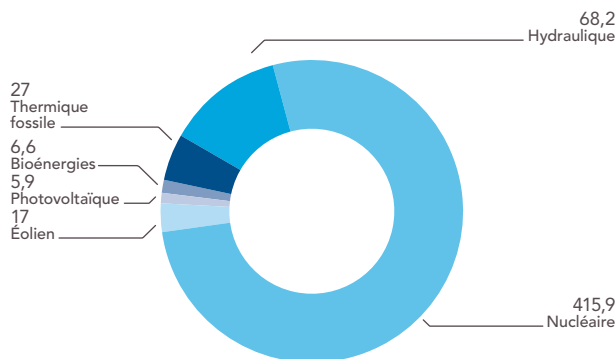
+ 11 %

de production éolienne et photovoltaïque en 2014 (par rapport à 2013)

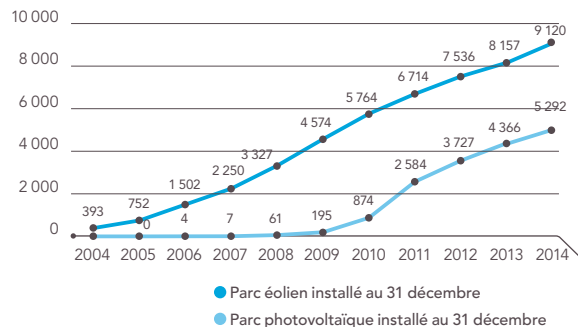
PUISSANCE INSTALLÉE EN MW EN FRANCE



ÉNERGIE PRODUITE EN TWh EN FRANCE



ÉVOLUTION DU PARC DE PRODUCTION ÉOLIENNE & PHOTOVOLTAÏQUE EN MW

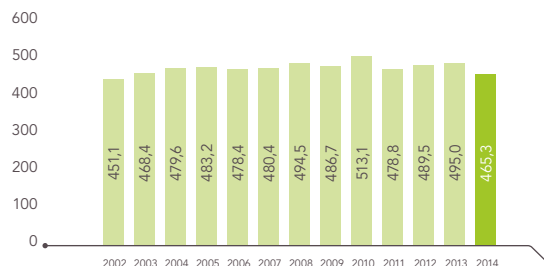


465,3 TWh

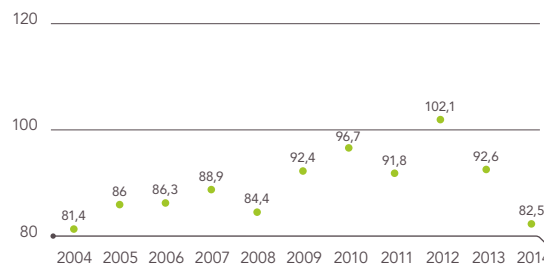
consommation française en 2014

Consommation & échanges

HISTORIQUE DE LA CONSOMMATION FRANÇAISE BRUTE ANNUELLE EN TWH

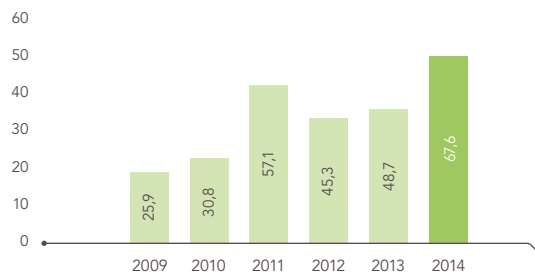


HISTORIQUE DES MAXIMA ANNUELS DE CONSOMMATION EN FRANCE EN GW



Les données correspondent à la puissance maximale atteinte dans l'année.

SOLDE EXPORTATEUR DES ÉCHANGES PHYSIQUES EN TWH



Le marché de l'électricité



nombre d'acteurs d'ajustement
au 31 décembre 2013 et 2014



192
responsables
d'équilibre au 31/12/14

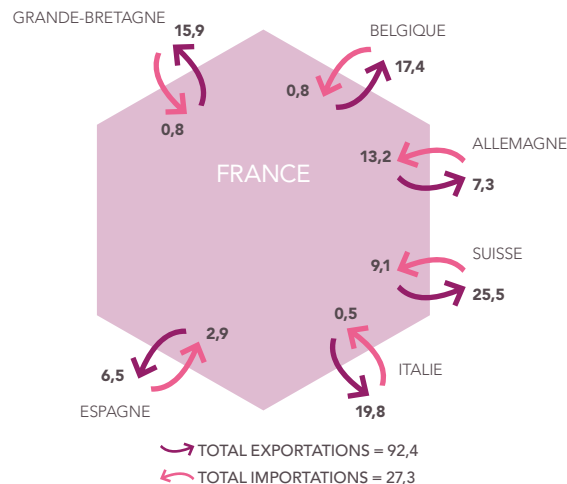
+ 17
par rapport
à 2013

2013
58,5

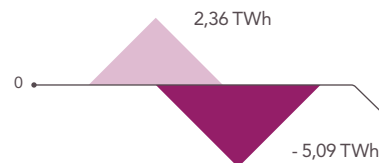
2014
67,8

En TWh le volume annuel échangé
sur la Bourse (EPEX SPOT)

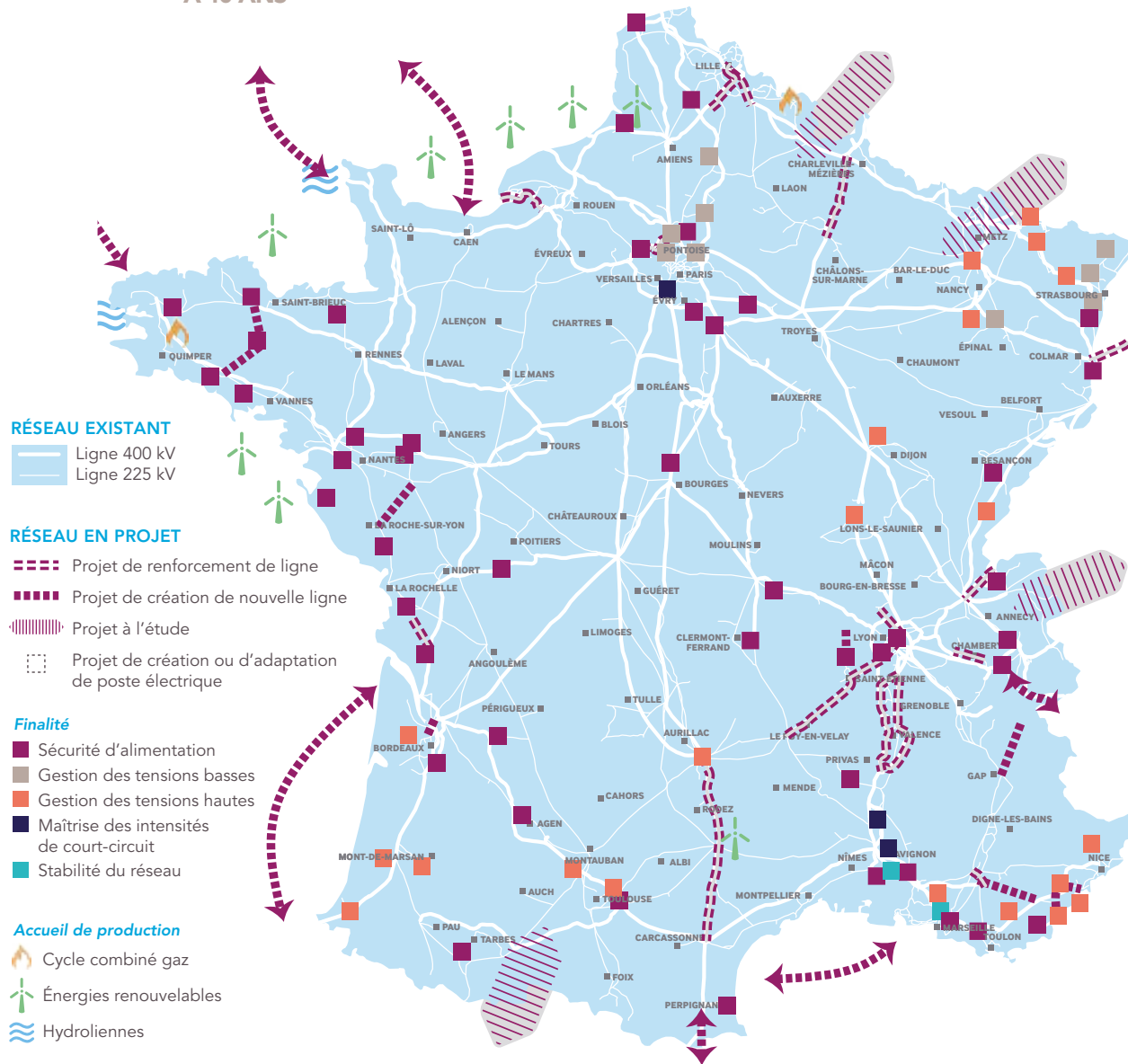
ÉCHANGES CONTRACTUELS TRANSFRONTALIERS EN 2014 EN TWH



MÉCANISME D'AJUSTEMENT DE L'ÉQUILIBRE ENTRE L'OFFRE ET LA DEMANDE OPÉRÉ PAR RTE EN 2014



CARTE DES PRINCIPAUX PROJETS À 10 ANS



RÉSULTATS FINANCIERS DU GROUPE RTE

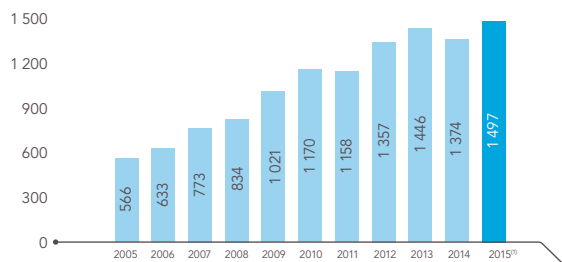
COMPTE DE RÉSULTAT

M€	2013	2014
Chiffre d'affaires	4 702	4 461
Excédent brut d'exploitation	1 788	1 687
Résultat d'exploitation	1 120	959
Résultat financier	- 305	- 308
Résultat net	494	379

Les résultats financiers sont présentés en normes IFRS (International Financial Reporting Standards).

Le coût de transport représente
en moyenne environ 8 % de la facture
d'électricité du client domestique

CHRONIQUE DES INVESTISSEMENTS DE RTE EN M€



Au périmètre des investissements RTE approuvés par la CRE en euros courants.

⁽¹⁾ Montant des investissements approuvés par la CRE en 2015.

INDICATEURS FINANCIERS

GEARING	2013	2014
Ratio dettes financières nettes / capitaux propres	61,2%	63,4%*
RENTABILITÉ ÉCONOMIQUE (ROCE)	2013	2014
Ratio résultat d'exploitation / capitaux mobilisés pour l'activité	8,5%	6,8%
RENTABILITÉ FINANCIÈRE (ROE)	2013	2014
Ratio résultat net après impôts / capitaux propres	9,6%	7,4%

* Donnée provisoire.

BILAN SIMPLIFIÉ

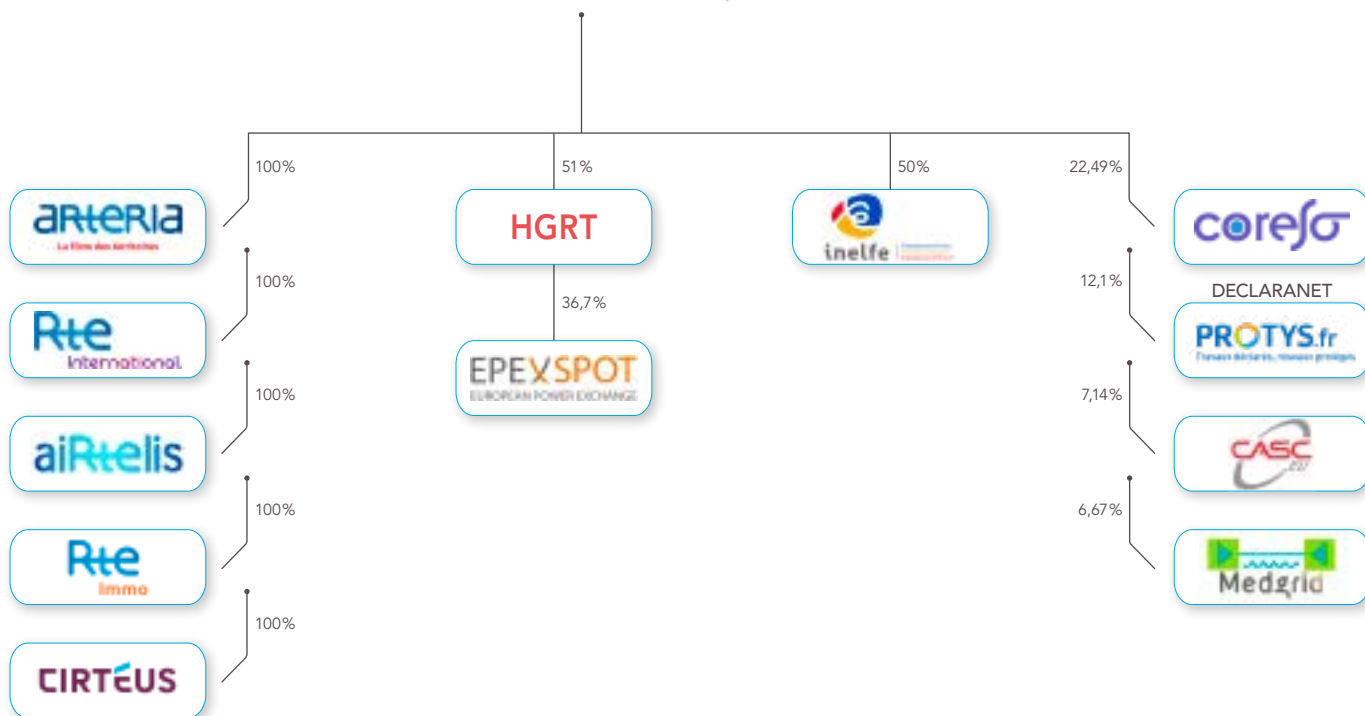
ACTIF (M€)	2013	2014
Immobilisations nettes	14 420	15 054
Créances et stocks	1 699	1 717
Trésorerie	462	1 361
PASSIF (M€)	2013	2014
Capitaux propres	5 135	5 109
Provisions	883	1 156
Dettes financières	7 921	9 238
Autres dettes	2 642	2 629

NB : Les chiffres sont présentés pour le Groupe RTE selon les normes IFRS sauf la rentabilité économique calculée au périmètre des comptes sociaux de la Société mère RTE en normes françaises.

STRUCTURE DU GROUPE RTE EN JANVIER 2015

Rte

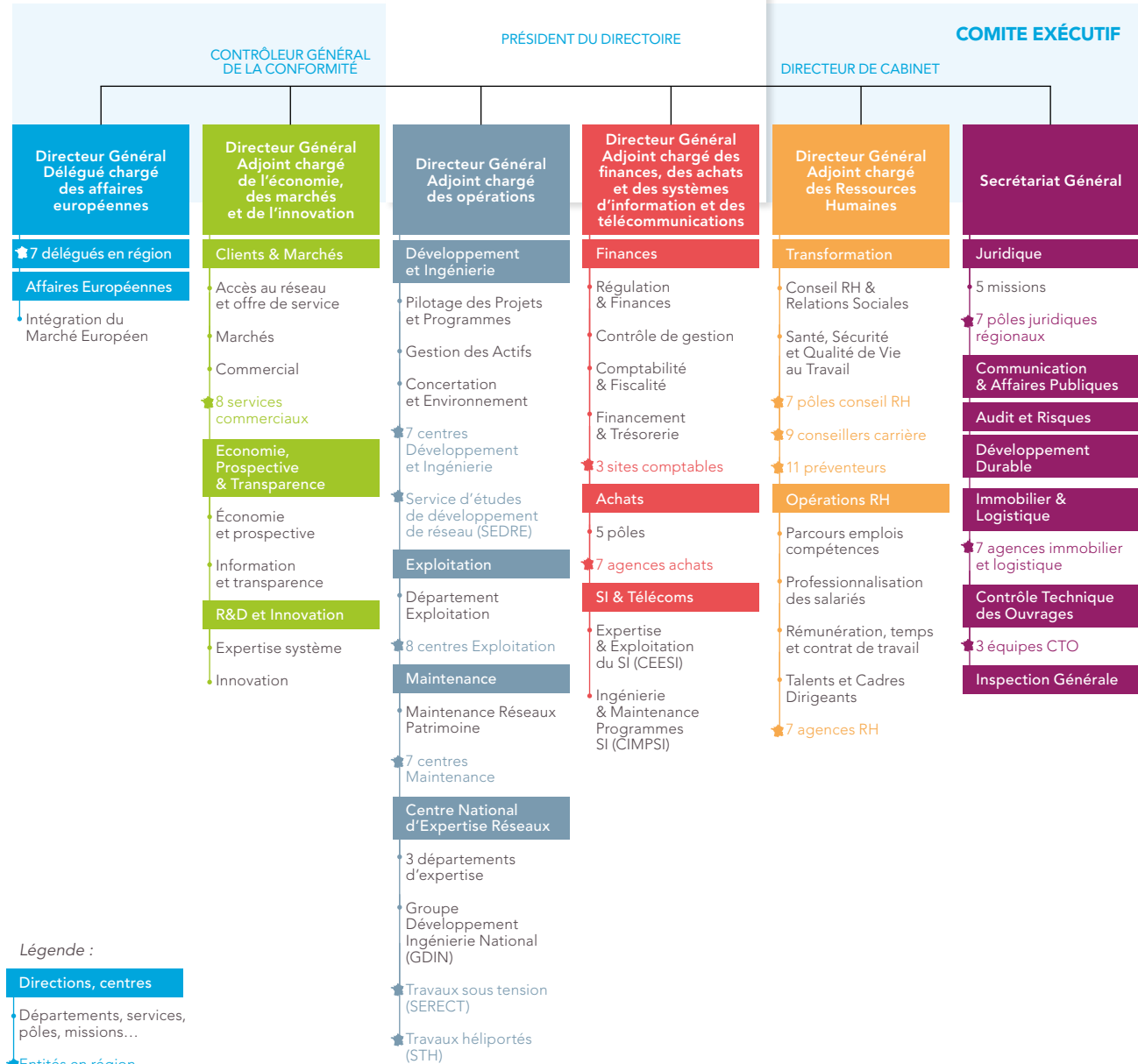
Réseau de transport d'électricité



ORGANISATION DE RTE AU 1^{ER} JANVIER 2015

DIRECTOIRE

COMITE EXECUTIF





Le réseau
de l'intelligence
électrique

1, terrasse Bellini TSA 41000
92919 La Défense Cedex
www.rte-france.com