

Pilotage de la convention PNRA/RTE

# convention PNRA/RTE



UNE AUTRE VIE S'INVENTE ICI

# Action 1 > Etudier la qualité de la trame verte et bleue sous les lignes

## Rappel des objectifs :

Connaître l'effet du réseau RTE sur le réseau écologique :

- Impacts des tranchées forestières sur la circulation animale ?
- Présence d'habitats remarquables ?
- Plus-value pour la richesse du patrimoine naturel ?

## Réalisé ou en cours :

**Inventaires sur les Lépidoptères Rhopalocères**

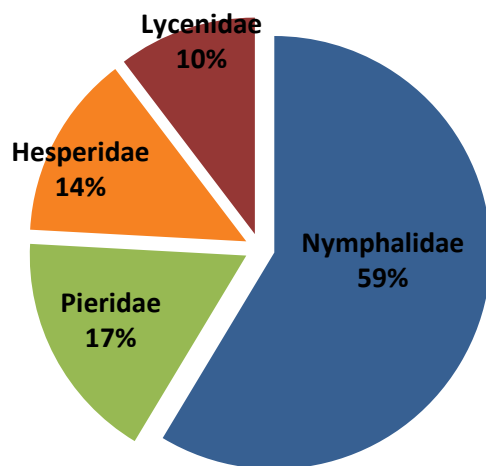
**Inventaire et cartographie des zones de végétations sous les lignes électriques du PnrA**

# Action 1 > Etudier la qualité de la trame verte et bleue sous les lignes

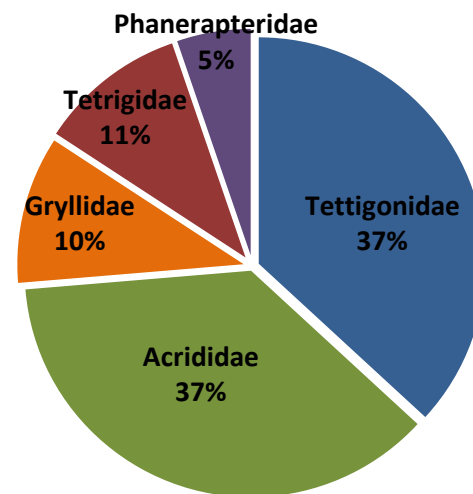
## Inventaires sur les Lépidoptères Rhopalocères

### >>> Résultats

*Au cours des prospections réalisées cette année, 29 espèces de Rhopalocères ont été inventoriées sous les lignes HT et THT du territoire du Parc*



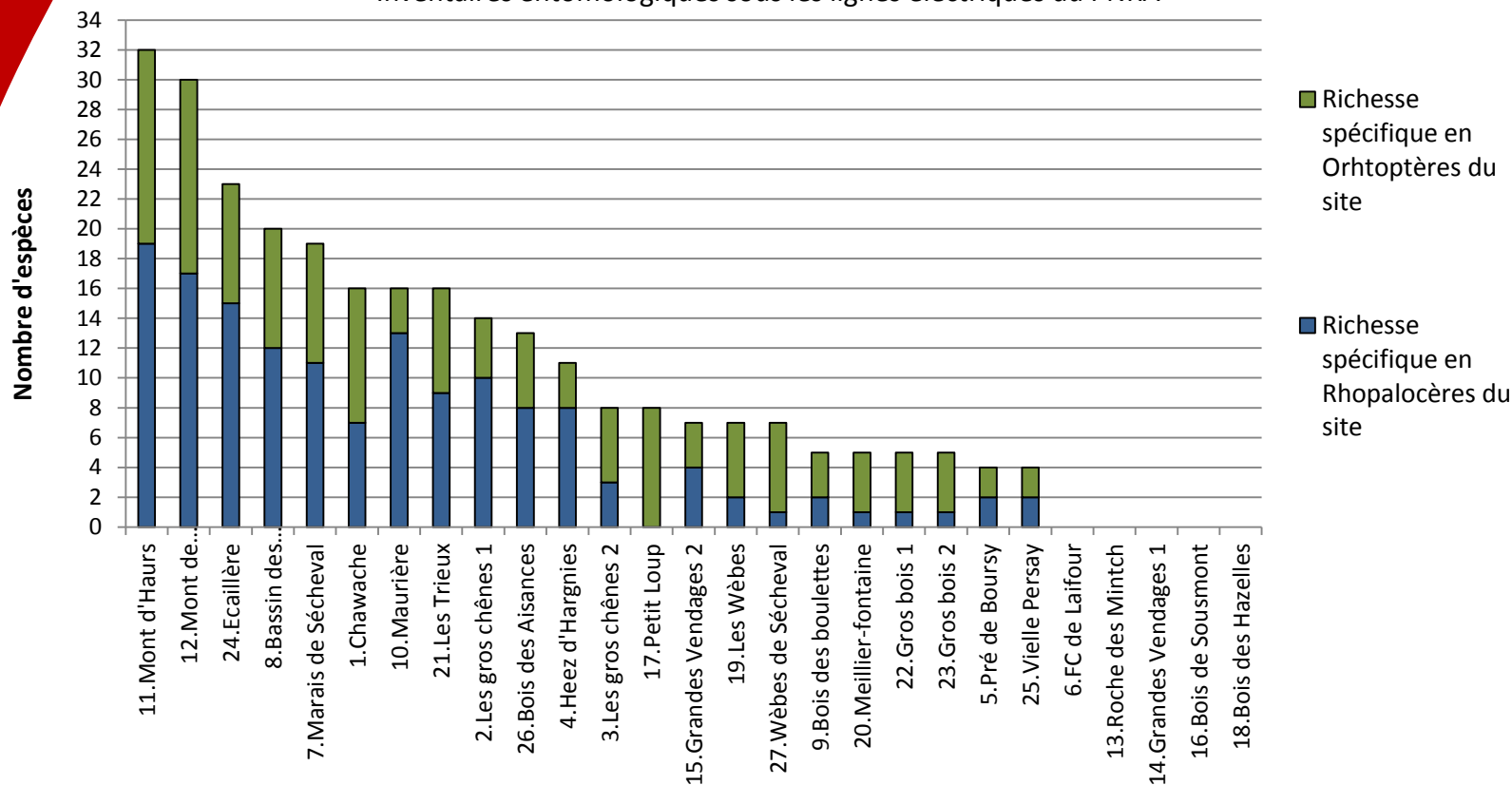
*Au total, 18 espèces d'Orthoptères ont été inventoriées sous les lignes HT et THT du territoire du Parc*



## Espèces à forte sensibilité forestière ou ubiquistes

# Action 1 > Etudier la qualité de la trame verte et bleue sous les lignes

Richesses spécifiques totales des Rhopalocères et des Orthoptères  
Inventaires entomologiques sous les lignes électriques du PNRA

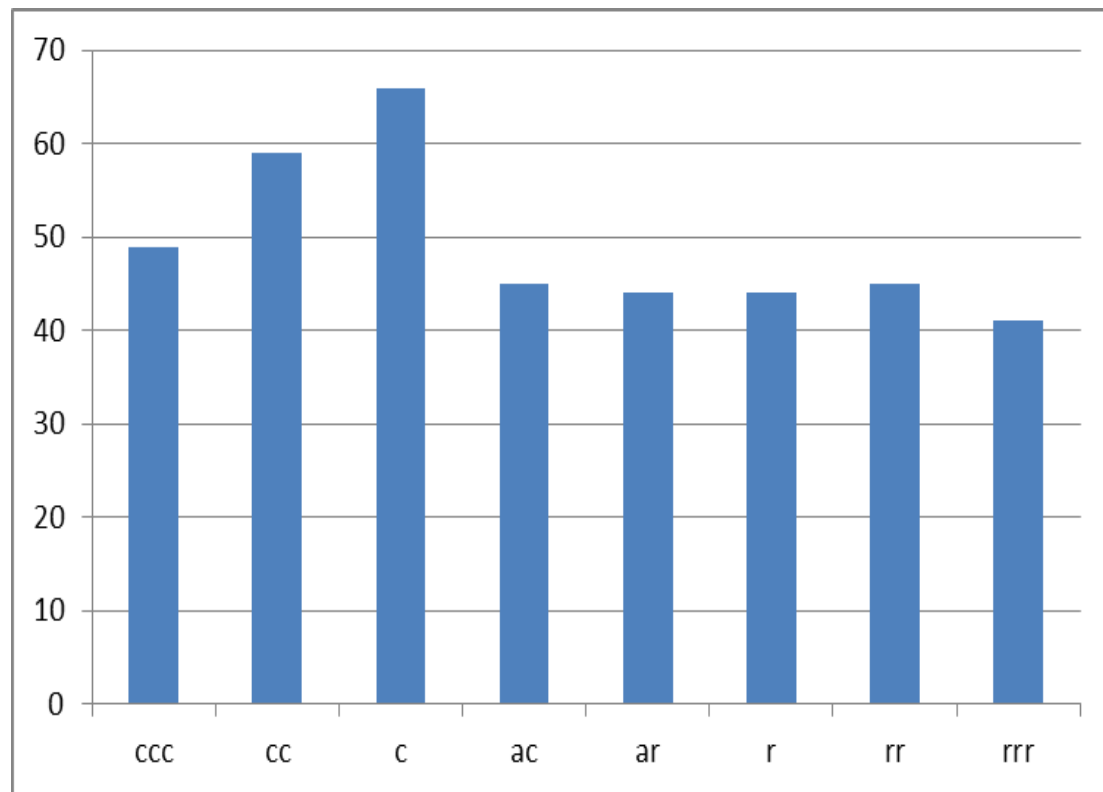


Au total, ce sont **47 espèces** issues des deux taxons inventoriés (**29** pour les Lépidoptères Rhopalocères et **18** pour les Orthoptères dont **4** inscrites à la liste rouge régionale) qui ont été contactées sous les lignes HT et THT du territoire du Parc naturel régional des Ardennes en 2012.

# Action 1 > Etudier la qualité de la trame verte et bleue sous les lignes

## Inventaire et cartographie des zones de végétations sous les lignes électriques du Pnra

- Au total, 19.36 km de ligne inventoriés soit 64.5% du linéaire prévu, soit 96.5 ha. 21 sites sur 14 communes. 13 en ZNIEFF 1, 6 en site Natura 2000 et 2 en Réserve Naturel Nationale.
- L'inventaire a permis de recenser 401 taxons (espèces et sous-espèces) soit 14 % de ceux présent en Champagne-Ardenne.



**42 % des taxons recensés sont classés de très rare à extrêmement rare**

**6 espèces protégées nationales**

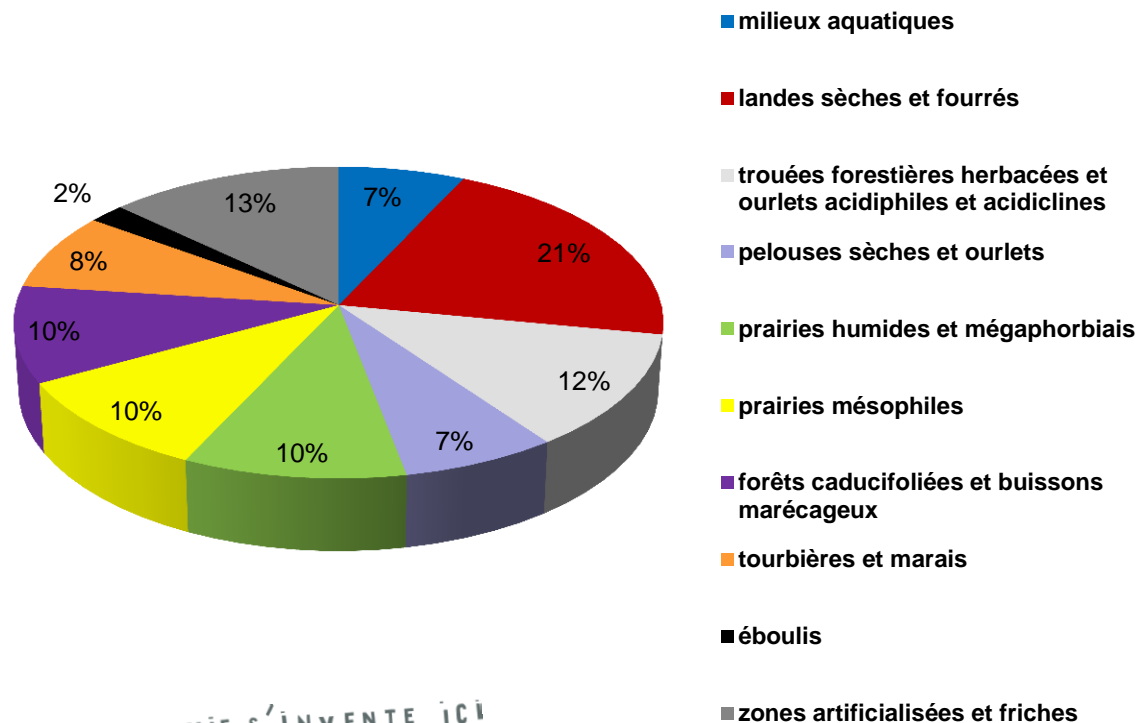
**9 inscrites à la liste rouge régionale**

**5 espèces invasives**

# Action 1 > Etudier la qualité de la trame verte et bleue sous les lignes

## Inventaire et cartographie des zones de végétations sous les lignes électriques du PnrA

Au total, 62 syntaxons ont été identifiés sous les lignes électriques répartis sur 10 grands types de milieux.



**12 habitats d'intérêt patrimonial recensés**

**7 habitats classés Natura 2000**

# Action 1 > Etudier la qualité de la trame verte et bleue sous les lignes

## Bilan et perspectives

- Aspects positifs du passage des lignes:
  - Création ou retour de milieux ouverts permettant l'éclaircissement du sol permettant l'expression d'une végétation variée.
  - La richesse floristique y est parfois plus importante qu'en milieux forestiers.
  - Ces ouvertures linéaires pourraient constituer des corridors de déplacement.
  - Les opérations d'entretiens sous les lignes permettent le maintien de végétations patrimoniales et de végétations pionnières et l'apparition d'habitats d'intérêts.
  
- Aspects négatifs constatés:
  - Surface importantes gyrobroyées et gérées de manière homogène sans maintien de zones refuges.
  - Produit de coupe du gyrobroyage laissé en l'état.
  - Gestion sans prise en compte des cycles biologiques.
  - Présence de fourrés de ligneux impénétrables consécutif à une gestion trop peu fréquente.
  - Amendement notamment sur les prairies à vocation cynégétique.