



Réseau de transport d'électricité

# PROJET DE RECONSTRUCTION DE LA LIGNE THT 400kV AVELIN-GAVRELLE

DOSSIER DE DEMANDE DE DÉROGATION AUX INTERDICTIONS D'ALTÉRATION OU  
DE DESTRUCTION D'HABITATS D'ESPÈCES ANIMALES PROTÉGÉES AU TITRE DES  
ARTICLES L411-2 ET R411-6 ET SUIVANTS DU CODE DE L'ENVIRONNEMENT

Lors de la reconstruction de la ligne aérienne 400 000 volts AVELIN-GAVRELLE , des **habitats** utilisés par de **nombreuses espèces animales, protégées**, pour leur **reproduction**, leur **nutrition** ou tout simplement pour le **repos seront** rencontrés

Rappelons que les espèces et les habitats de Mammifères, Reptiles, Amphibiens bénéficient d'une protection légale par Arrêté Ministériel pris en 2007 et, pour les Oiseaux par Arrêté Ministériel pris en 2009

**7 secteurs** comprenant des **complexes d'habitats** abritant **ces espèces animales protégées** ont ainsi été **identifiés** et **analysés**.

Commune : AVELIN

Lieu-dit : Le Roseau

Commune : TOURMIGNIES

Lieu-dit : Tourmignies Sud

(traversée de la Marque par la ligne Avelin-Gavrelle) près de la D 54

Communes : MONS-EN-PEVELE / THUMERIES

Lieu-dit : Deux Villes

Communes : MONS-EN-PEVELE / THUMERIES

Lieu-dit : Maison Blanche

Commune : MONS-EN-PEVELE

Lieu-dit : La Vaquerie

Communes : LEFOREST / MONCHEAUX  
les Près

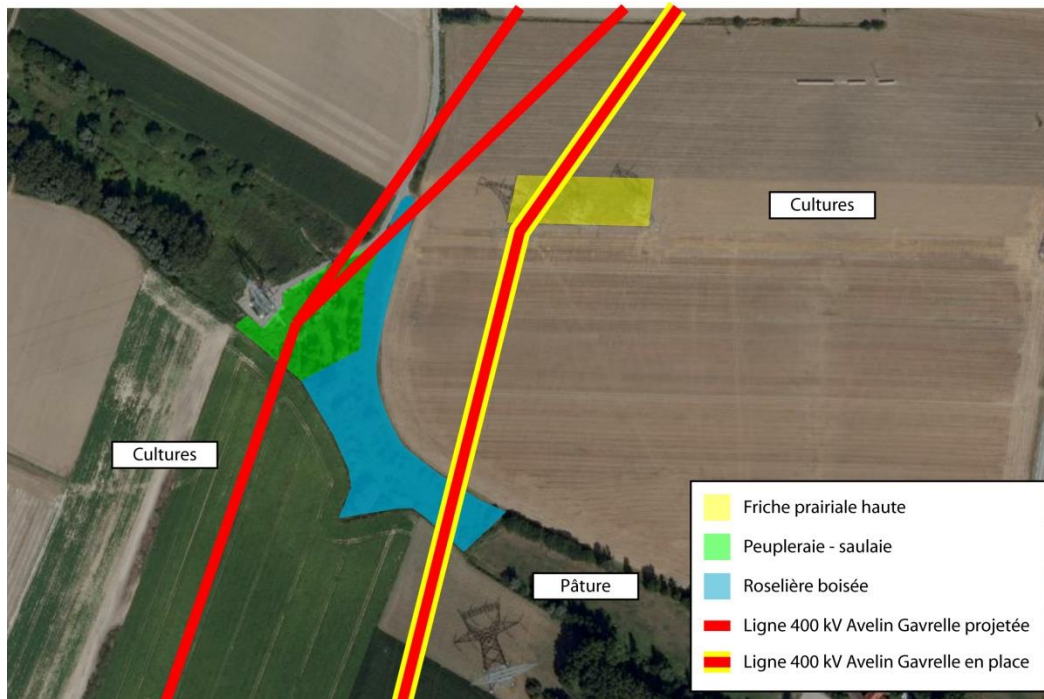
Lieu-dit : Bois de l'Offlarde, les Bois,

Communes : LEFOREST / COURCELLES-LES-LENS  
Fontaines

Lieux-dits : Le Marais du Forest / Les

- Commune(s) : AVELIN
- Lieu(x)-dit(s) : Le Roseau

- Habitat(s) d'espèces  
Bois marécageux (Peuplier, Saule, Aulne)  
Roselière boisée  
Friche prairiale  
Cultures (Maïs, blé, betterave)



Peupleraie avec en lisière, Saule blanc, Sureau noir et Aubépine à un style, roselière à Baldingère et Roseau commun avec ligneux

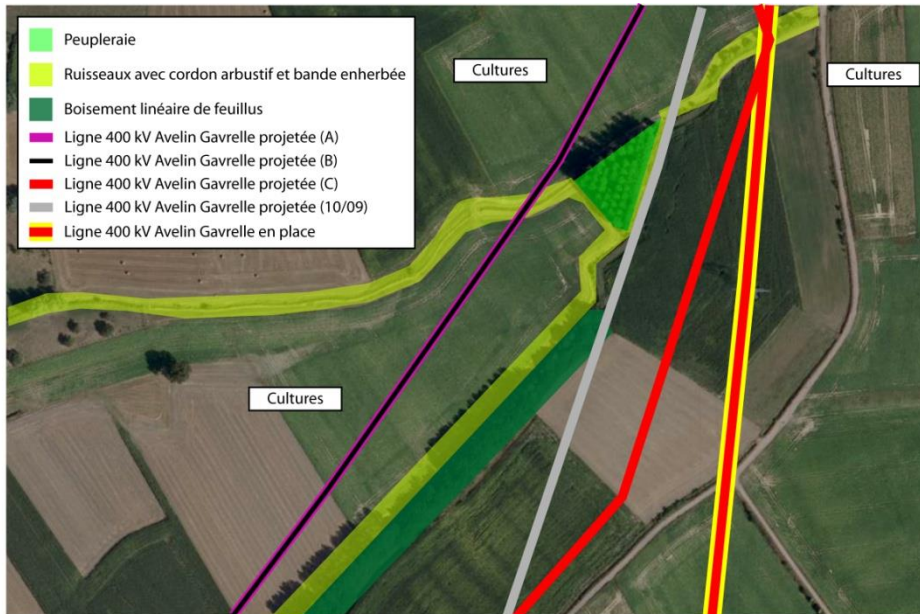
	Présence certaine (espèce vue, traces, observations récentes) probable ou possible	Ordre de grandeur de l'effectif concerné	Avis quant à l'importance de l'habitat touché et de l'impact pour l'espèce
Mammifères			
Pipistrelle commune	Certaine		
Oiseaux			
Pouillot véloce	Certaine		
Fauvette à tête noire	Certaine		
Troglodyte mignon	Certaine		
Bruant jaune	Certaine		
Reptiles			
Lézard vivipare	Probable		
Orvet fragile	Probable		
Amphibiens			
Grenouille rousse	Probable		
Grenouille verte sp	Possible		
Triton alpestre	Possible		
Triton palmé	Possible		
Triton ponctué	Possible		
Crapaud commun	Probable		
Insectes			
Néant			

Commune : MONS-EN-PEVELE

Lieu-dit : La Vaquerie

Habitats d'espèces :

- Fossés en eau (Courant du Pont de Beuvry et Filet Mourand) avec cordons arbustifs (saule, aulne)
- friches nitrophiles,
- mégaphorbiaies et bandes enherbées
- Cultures (betteraves, maïs)
- Peupleraie dans la confluence du Courant du Pont de Beuvry et du Filet Mourand



Le filet Mourand rejoint le courant du Pont de Beuvry (à droite) au niveau de la Vaquerie. Les cultures laissent règlementairement une bande enherbée entretenue, puis vient la friche prairiale nitrophile des berges (au premier plan). S'observent aussi une ripisylve et une plantation de peupliers



	Présence certaine (espèce vue, traces, observations récentes) probable ou possible	Ordre de grandeur de l'effectif concerné	Avis quant à l'importance de l'habitat touché et de l'impact pour l'espèce
Mammifères			
Pipistrelle commune	Certaine	Quelques individus	
Oiseaux			
Fauvette à tête noire	Certaine	2 couples nicheurs	
Troglodyte mignon	Certaine	6 couples nicheurs	
Fauvette à tête noire	Certaine	2 couples nicheurs	
Epervier d'Europe	Certaine	1 individu	
Reptiles			
Néant			
Amphibiens			
Grenouille rousse	Probable		
Grenouille verte sp.	Probable		
Crapaud commun	Probable		
Insectes			
Néant			

# C'est au total 34 espèces patrimoniales qui sont concernées

## 1. Mammifères

Hérisson

Ecureuil roux

et 5 espèces de Chiroptères

Murin de Daubenton

Murin à moustaches

Pipistrelle commune

Pipistrelle de Nathusius

Sérotine commune

## 2. Oiseaux

Epervier d'Europe

Buse variable

Faucon crécerelle

Chouette hulotte

Pic épeiche

Pic vert

Loriot d'Europe

Sitelle torchepot

Pinson des arbres

Bergeronnette printanière

Rouge-gorge familier

Pouillot véloce

Fauvette grisette

Fauvette à tête noire

Troglodyte mignon

Bruant jaune

## 3. Reptiles

Lézard des murailles

Couleuvre à collier

Orvet fragile

Lézard vivipare

## 4. Amphibiens

Grenouille verte

Crapaud commun

Triton alpestre

Triton palmé

Triton ponctué

Triton crêté

Salamandre tachetée

Grenouille rousse